

## 電子交易平台支援 2022 年上半年度期交所新制商品說明

### ◆ 新增契約規格商品

契約別	契約商品
期貨	半導體 30 指數期貨(SOF)
期貨	航運指數期貨(SHF)

### ◆ 新增盤後交易商品：ETF 期貨

項目	契約商品
商品類	半導體 30 指數期貨(SOF) 臺股 ETF 期貨

### ◆ 新制商品交易時間

契約商品	一般交易時間 (盤前 2 分鐘 不得刪改)	盤後開盤時間 (盤前 2 分鐘 不得刪改)	盤後 收盤時間	次日一般 預約單
半導體 30 指數期貨	8:30 收單 8:45 開盤 ~13:45 收盤	14:50 收單 15:00 開盤 (收單 10 分鐘)	次日 5:00 收盤	06:00
航運指數期貨	8:30 收單 8:45 開盤 ~13:45 收盤	-	-	06:00
ETF 期貨	8:30 收單 8:45 開盤 ~13:45 收盤	17:15 收單 17:25 開盤 (收單 10 分鐘)	次日 5:00 收盤	06:00

### ◆ 商品類期貨適用動態價格穩定措施

說明
為強化期貨市場價格穩定功能，本公司分階段建置動態價格穩定措施，現已適用於國內外股價指數期貨、個股期貨、ETF 期貨、匯率期貨、商品期貨及臺指選擇權等商品。111 年上半年將推動至電子及金融選擇權。

- ◆ 臺灣期貨市場新制專區:

<https://www.taifex.com.tw/cht/indexMore/taifexMore>

- ◆ 臺灣期貨市場新商品專區:

<https://www.taifex.com.tw/cht/indexMore/newProducts>

- ◆ 新增半導體 30 期貨&航運期貨:

[https://activity.taifex.com.tw/file/taifex/event/cht/SOF\\_SHF/index.html](https://activity.taifex.com.tw/file/taifex/event/cht/SOF_SHF/index.html)

#### ◆ 電子交易平台支援期貨新制商品列表

平台	半導體 30 期貨(一般盤+夜盤) 航運指數期貨(一般盤)	ETF 期貨納入 夜盤交易	電子及金融選擇權適 用動態價格穩定措施
eLeader/QTrade	√	√	√
好神通	√	√	√
VIP 閃電	√	√	√
新理財網	√	√	√
ILeader(I/G phone、pad)	√	√	√
倚天	√	√	√

## ◆ eLeader/QTrade 期貨新制商品相關畫面說明

### 1. 報價畫面：

新增半導體 30 指數期貨[半導體 30 期]SOF 與航運指數期貨[航運期貨]SHF 商品。

簡大自股	自選	期	指選	上市	上櫃	興櫃	成分股	概念股	股票
	指數	現在指數	漲跌	漲跌幅(%)	累計量	開盤價	最高價	最低價	
	加權	16047.37	▲ 23.60	-	5,896,708	15975.17	16067.80	15869.06	
	金融類	1643.97	▲ 11.23	-	404,888	1632.88	1649.58	1624.53	
	電子類	739.23	▼ 3.12	-	-	735.55	740.30	731.41	
	摩根指	-	-	-	-	-	-	-	

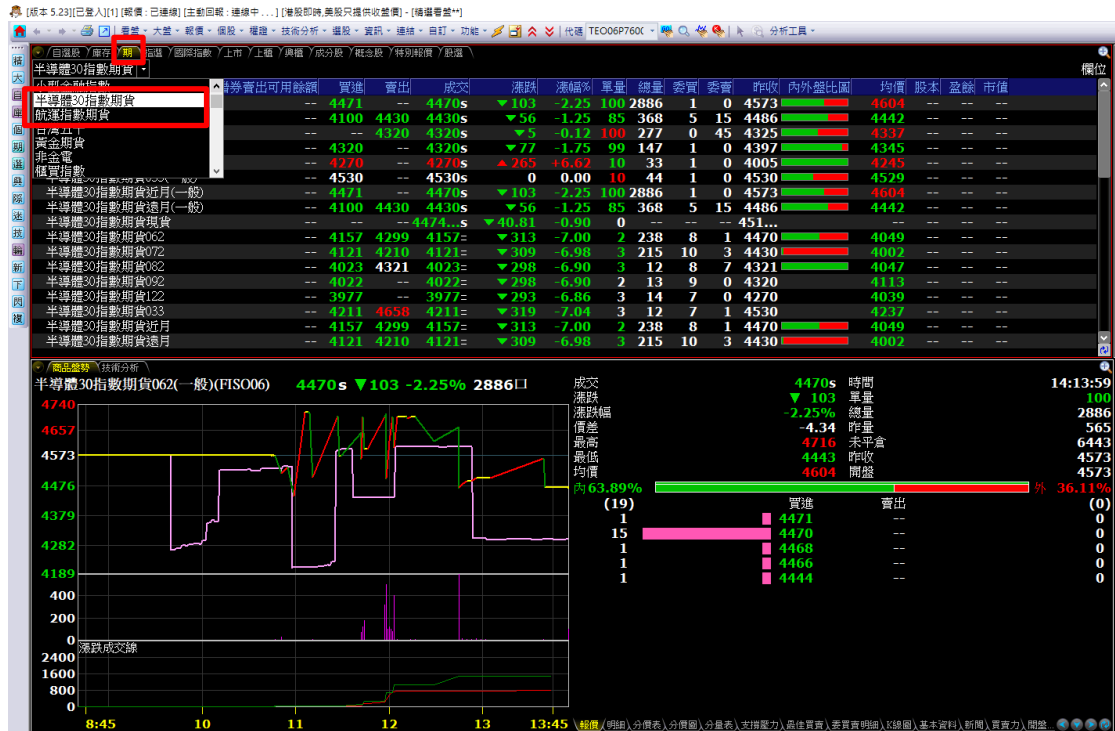
期選	商品類別	半導體30期	進	賣出	成交	單量	總量	今高	今低	漲跌	漲停	跌停	理論價	未平倉量
	合	半導體30期	330.00	4331.00	4280.00	1	1,408	4400.00	4195.00	-	-	-	-	-
	半	航運期貨	300.00	4301.00	4270.00	1	1,647	4310.00	3996.00	-	-	-	-	-
	半	權買期貨	230.00	4566.00	4250.00	3	968	4310.00	4230.00	-	-	-	-	-
	半	富權200期	149.00	4150.00	4150.00	2	749	4150.00	4099.00	-	-	-	-	-
	半	臺灣永續期	204.00	4205.00	4205.00	2	1,544	4205.00	4059.00	-	-	-	-	-
	半	臺灣生技期					745	4200.00	4080.00	-	-	-	-	-
	台	指50												
	金	黃金期貨												

### 2. 下單商品選取：點選[期]→新增[半導體 30]與[航運期貨]商品。

台指期 近[TXFF2]
小型台 近[MXFF2]
金融期 近[FXFF2]
電子期 近[EXFF2]
台指50 近[T5FF2]
全商品(含股票期)
台指期貨 >
小型台指 >
金融期貨 >
小型金融 >
電子期貨 >
小型電子 >
非全商期 >
<b>半導體30 &gt;</b>
<b>航運期貨 &gt;</b>
權買期貨 >
富權200 >
臺灣永續 >
臺灣生技 >
台指50 >
黃金期貨 >
台幣黃金 >
人民幣期 >
小人民幣 >
歐元期貨 >
英鎊期貨 >
澳幣期貨 >
日圓期貨 >
東證期貨 >
道瓊期貨 >
標普期貨 >
那斯達克 >
富時100 >
布蘭特原 >

# ◆ 好神通期貨新制商品相關畫面說明

## 1. 報價畫面：



## 2. 下單商品選取：

2.1 期貨商品選單新增 SO 半導體 30 指數期貨和 SH 航運指數期貨。



## ◆ 新理財網期貨新制商品相關畫面說明

### 1. 下單商品選取：

1.1 期貨商品選單期貨商品選單新增新增 **SHF 航運指數期貨**和 **SOF 半導體**

**30 指數期貨**。

The screenshot shows the '期貨' (Futures) section of the trading interface. A dropdown menu is open, listing various commodity futures. Two items are highlighted with red boxes: 'SHF 航運期貨' and 'SOF 半導體30期'. To the right, a '期貨單式商品清單' (Futures Single Commodity List) window is displayed, showing a table of commodity names and their available trading months. The same two items, 'SHF 航運期貨' and 'SOF 半導體30期', are also highlighted with red boxes in this list.

期貨名稱	可交易月份
RTF 小人民幣期	07 08 09 12 03 06
SHF 航運期貨	07 08 09 12 03 06
SOF 半導體30期	07 08 09 12 03 06
SPF 標普期貨	06 09 12 03 06
TGF 台幣黃金	06 08 10 12 02 04
TJF 東證期貨	07 08 09 12 03
UDF 道瓊期貨	06 09 12 03

### 2. 嘉實行情 H5 看盤報價部分:

2.1 期貨報價 → 新增**半導體 30 指數期貨**和**航運指數期貨**

The screenshot shows the '期貨' (Futures) section of the SinoPac Securities website. A table displays the prices and trading volumes for various commodity futures. Two items are highlighted with red boxes: '半導體30指數期貨072(一般)' and '航運指數期貨072'.

商品名稱	成交	買進	賣出	漲跌	漲幅%	總量	委買	委賣	昨收
小型電子指數072(一般)	709.80s	709.80	710.00	▼1.40	-0.20	238	99	167	711.20
小型電子指數期貨	707.17s	--	--	▼10.10	-1.41	--	--	--	717.27
小型電子指數072	709.80s	709.80	710.00	▼1.40	-0.20	554	99	167	711.20
金融指數072	1563.0s	--	--	▼10.6	-0.67	95	0	0	1573.6
金融指數期貨	1596.15s	--	--	▼24.17	-1.49	--	--	--	1620.32
小型金融指數072	1508.8s	--	--	▼64.8	-4.12	162	0	0	1573.6
小型金融指數期貨	1596.15s	--	--	▼24.17	-1.49	--	--	--	1620.32
半導體30指數期貨072(一般)	4065s	4050	4065	▼10	-0.25	466	11	2	4075
半導體30指數期貨現貨	4037.15s	--	--	▼50.93	-1.25	--	--	--	4088.08
半導體30指數期貨072	4065s	4050	4065	▼10	-0.25	836	11	2	4075
航運指數期貨072	240.05s	230.00	240.05	▼5.05	-2.06	380	30	28	245.10
航運指數期貨現貨	219.32s	--	--	▼16.67	-7.06	--	--	--	235.99
台灣五十現貨	13703.35s	--	--	▲31.55	+0.23	--	--	--	13671...
黃金期貨062(一般)	1792.6	--	--	▼33.3	-1.82	213	0	0	1825.9
黃金期貨062	1792.6	--	--	▼33.3	-1.82	480	0	0	1825.9
非金電072	14702s	--	--	▼1061	-6.73	175	0	0	15763
非金電現貨	15255.18s	--	--	▼403.81	-2.58	--	--	--	15658...
櫃買指數072	190.90s	190.90	--	▼2.40	-1.24	67	5	0	193.30
櫃買指數現貨	186.37s	--	--	▼6.52	-3.38	--	--	--	192.89

# ◆ iLeader 期貨新制商品相關畫面說明

## 1. 下單商品選取：

1.1 期貨商品選單，新增新增半導體 30 指數期貨[半導體 30 指]SOF

與航運指數期貨[航運]SHF 商品。



## 2. 看盤報價部分：

2.1 期貨報價→指數→新增半導體 30 指數期貨[半導體 30 指]SOF 與航

運指數期貨[航運]SHF 商品。



## ◆ 倚天股票機 期貨新制商品相關畫面說明

### 1. 下單商品選取：

1.1 期貨商品選單，新增新增半導體 30 指數期貨[半導體 30 指]SOF

與航運指數期貨[航運]SHF 商品。



### 2. 看盤報價部分：

2.1 期貨報價→指數→新增半導體 30 指數期貨[半導體 30 指]SOF 與航

運指數期貨[航運]SHF 商品。

期貨	買價	賣價	成交	漲跌	總量	返回
指數						
台指期貨			74	1855		
台電指數			95	214		
台金ETF			32	171		
小白匯率			72	131		
東證商品			50	102		
未含股票			98	63		
櫃檯			25	64		
富時			13	81		

期貨	買價	賣價	成交	漲跌	總量	返回
小型電子07			71715	-1265	183	
小型金融07			15936	-332	174	
半導體3007	4070	4075	4075	-125	1051	
航運07	24510	24610	24510	-200	513	
標普50006	362525		362525	-5100	78	
美國道瓊06			30000	-73	81	
那斯達克10006	11000		11000	-350	81	
富櫃20007	7806		7806	-111	65	

期貨	買價	賣價	成交	漲跌	總量	返回
半導體30+						
半導體3007	4070	4075	4075	-125	1051	
半導體3008	4065	4070	4065	-67	999	
半導體3009	4000	4005	4000	-128	461	
半導體3012	3990	3995	3990	-210	450	
半導體3003	3920	3925	3920	+170	432	
半導體3006	4190	4195	4190	-144	546	

