

永豐全球多元入息基金(本基金有相當比重投資於非投資等級之高風險債券基金且配息來源可能為本金)

用AI視界 發現多元新機會



市場波動加大，全面迎戰灰犀牛

IMF對全球經濟展望穩健，然通膨、升息等風險浮現，今年市場波動加大，投資新挑戰，用AI網羅灰犀牛*訊號，讓灰犀牛變金牛。

各資產年初至今相較去年波動度變化

	S&P 500 指數	MSCI 世界指數	MSCI新興市場指數	日本Nikkei225 指數	台灣加權指數	Barclays投資級債指數	美銀美林高收益債券指數	JP Morgan新興市場債券指數
今年初以來(%)	23.98	17.97	19.62	27.06	22.39	2.51	4.39	5.15
2017年全年(%)	8.04	7.01	13.23	14.33	10.21	2.48	2.65	3.36

資料來源：Morningstar，2018/2/28止，按日資料。

*註：灰犀牛：面對有跡可循、經常被提醒的風險，如人口老化、金融變革、創新科技、政策大幅改革等，因疏於因應準備，一旦事件發生，通常令人措手不及。

Allocation 人工智慧配置 精準投資

結合AI大數據投資模組與專業團隊，形成最佳投資組合。因應市場變化，啟動抗震保護力，掌握上揚跟漲力，提高投資勝率。

模組三大流程

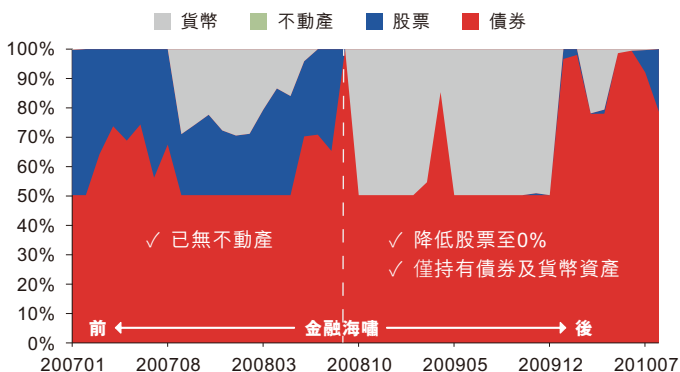


Alert 雙安全閥把關 先守再攻

AI投資模組重視風險管理，採雙安全閥機制，抵禦下檔風險，守護資產為優先，再追求最佳收益機會。



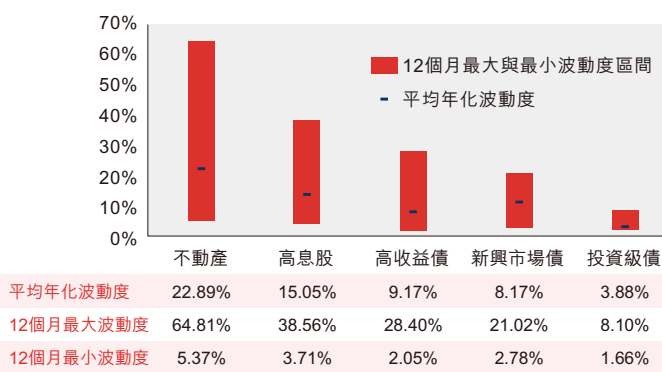
金融海嘯前後資產配置變化即時調節因應



資料來源：永豐投信、Bloomberg，2007/01~2010/07。

註：模擬組合回測數據僅供說明使用，不代表基金未來之實際投資配置。

全期間考量各資產波動度與分散性



資料來源：Bloomberg，2004/01~2018/02，為各資產每12個月年化波動度統計，僅供說明或舉例用，不代表基金未來之投資績效或收益。

Income 多元收益挹注 落袋再成長

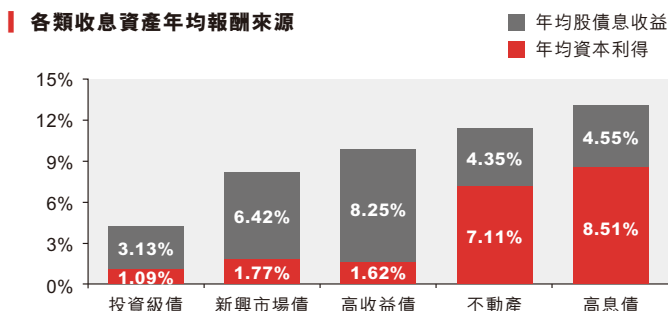
多元收益包括股債息收與資本利得，無論景氣冷暖，皆能從容面對，維持穩定收益。

景氣冷暖收益貢獻來源各異



註：僅為示意說明使用，不代表基金未來之實際投資表現。

各類收息資產年均報酬來源



資料來源：Bloomberg，2004/01~2017/12，為各資產報酬來源統計，至各年底值。



三大投資訴求貼近投資人需求

AI領航智富
Ailocation | Alert | Income

01 智富方法

收息、成長、減震

02 滿足需求

適合累積退休金的中壯族
適合現金流需求的退休族

03 儲備退休



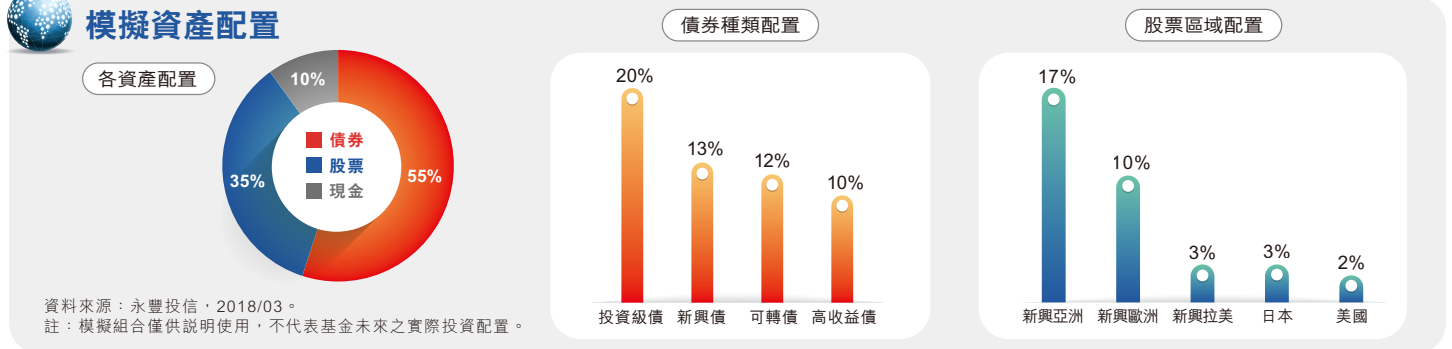
永豐投信得獎 肯定投資實力

基金獎	獲獎類別
《指標》台灣年度基金大獎	<ul style="list-style-type: none"> ★ 大中華股票最佳基金公司獎傑出表現 (2017) ★ 科技產業最佳基金公司獎傑出表現 (2017、2016) ★ 平衡型股債混合最佳基金公司獎同級最佳 (2017、2016) ★ 固定收益人民幣最佳基金公司獎 (2016) ★ 永豐滬深300紅利指數基金中國股票A股最佳表現基金獎 (2016)
理柏台灣基金獎	<ul style="list-style-type: none"> ★ 永豐領航科技基金資訊科技股票型五年期 (2018) ★ 永豐趨勢平衡基金新台幣平衡混合型十年期 (2018)
傑出基金《金鑽獎》	<ul style="list-style-type: none"> ★ 永豐領航科技基金國內股票型科技類股三年期入圍 (第二十一屆) ★ 永豐領航科技基金國內股票型科技類股三年期 (第二十屆)

資料來源：「理柏台灣基金獎」由湯森路透理柏(Lipper)基金評鑑機構主辦，《指標》台灣年度基金大獎由香港《指標》雜誌主辦，傑出基金《金鑽獎》由台北金融研究發展基金會主辦，上表僅列2017至2018/03獲獎資料。



模擬資產配置



基金小檔案

基金類型	組合型	最低申購金額	新台幣	累積型1萬元起 / 月配型20萬元起
經理費率	1.3%(年)		美元	累積型1仟元起 / 月配型7仟元起
閉鎖期	60天		註：實際依各基金銷售機構最低申購金額規定	
買回付款日	T+7個營業日內(實際T+5)	保管費率	0.15%(年)	
風險收益等級	RR3	保管銀行	凱基銀行	
預定基金經理人	鄭鼎芝	申購手續費	最高不超過3%	
投資策略	基金多元投資於全球各類孳息資產，以量化模組和質化研究動態靈活配置最佳化投資組合，全面網羅收息資產，並透過風險管理機制有效控制波動，以達到追求較穩健的收益及資產增值機會為長期投資目標。			
投資標的	投資標的包括國內外共同基金、ETF、期信基金、不動產信託基金受益權證(REITs)等，ETF與期貨亦包含反向型、槓桿型及商品型標的等各項投資工具。			

說明：本文所引用各市場數據，主要參考富時全球不動產指數、MSCI全球高息指數、美林美高收益債券指數、美林美投資等級債券指數及摩根新興市場主權債指數。

《永豐投信 獨立經營管理》 | 本基金經金融監督管理委員會核准或同意生效，惟不表示本基金絕無風險。本證券投資信託事業以往之經理績效不保證本基金之最低投資收益；本證券投資信託事業除盡善良管理人之注意義務外，不負責本基金之盈虧，亦不保證最低之收益。基金的配息可能由基金的收益或本金中支付。任何涉及由本金支付的部份，可能導致原始投資金額減損。本基金進行配息前未先扣除行政管理相關費用，投資人於申購時應謹慎考量。本基金投資子基金部份，可能涉有重複收取經理費。本基金有相當比重投資於非投資等級之高風險債券基金，該等基金需承受較大之價格波動，而利率風險、信用違約風險、外匯波動風險也將高於一般投資等級之債券型基金。此外，本基金所投資的子基金之投資標的，可能因國家或地區之政治、經濟不穩定而增加其無法償付本金及利息的信用風險，造成本基金淨值之波動。投資人如以非本基金計價幣別之貨幣換匯後申購基金，須自行承擔匯率變動之風險。此外因投資人與銀行進行外匯交易有買價與賣價之差異，投資人進行換匯時須承擔買賣價差，此價差依各銀行報價而定。另，投資人尚須承擔匯款費用且外幣匯款費用可能高於新臺幣匯款費用，投資人亦須留意外幣匯款到達時點可能因受款行作業時間而遞延。



總公司：100台北市中正區博愛路17號13樓
 客服專線(02) 2312-5066



基金申購詳洽本行