

iLeader 現股當沖相關畫面說明

1.報價畫面新增現股當沖註記：

顯示方式：以雙箭頭對沖來表示（如台泥旁中間黃色 icon）



商品	成交	漲跌	幅度
台泥	45.00	0.60	1.35%
亞泥	40.40	0.30	0.75%
嘉泥	15.95	-	-
環泥	29.00	0.25	0.87%
幸福	9.05	0.02	0.22%
信大	14.65	-	-
東泥	15.80	0.10	0.64%



2.類股報價新增『現股當沖』類別：

路徑：類股報價 - > 熱門股 - > 現股當沖



商品	成交	漲跌	幅度
台泥	45.00	0.60	1.35%
亞泥	40.40	0.30	0.75%
味全	45.15	0.45	1.01%
統一	52.90	0.10	0.19%
佳格	81.90	0.40	0.49%
F-綠悅	214.00	-	-
台塑	79.90	0.60	0.76%
南亞	70.80	1.20	1.72%
台聚	19.80	0.45	2.33%

3.下單畫面

「股票名稱」右方新增該個股是否開放『現股當沖』註記(印章風格),

「買賣別」新增[賣出現沖]勾選項,預設不勾選,

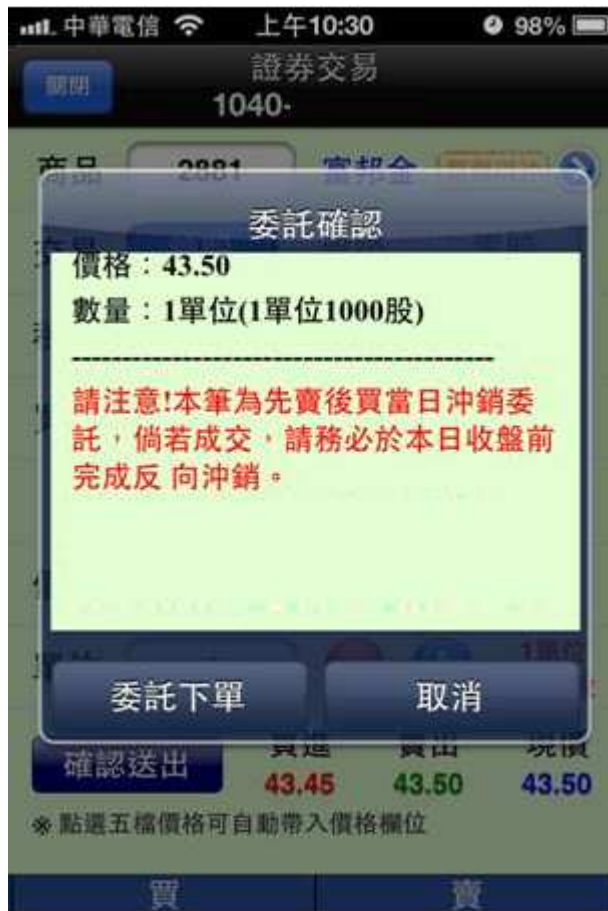
圖一:[買賣現沖]表示該個股可雙邊現沖



圖二:[先買現沖]表示該個股僅能先買



4. 勾選[賣出現沖]送出委託,下單確認頁會顯示警語,提醒客戶收盤前要反向沖銷



電子平台先賣後買新制功能 QA

Q1: 請問先賣後買下單錯誤訊息顯示方式?

A: 假設委託賣出 1402 遠東新(可先賣後買)

1) 客戶狀態為不可現沖,委託[先賣],又無昨日庫存時,委託失敗訊息

帳號	商品	買賣	數量	委託價	類別	錯誤
9A9	1402 遠東新	現賣	3	-	委託失敗	集保賣出餘股數不足，餘股數 0 股

2) 客戶狀態為可先買,委託[先賣]時委託失敗訊息

帳號	商品	買賣	數量	委託價	類別	錯誤
9A95-	1402 遠東新	現賣	1	-	委託失敗	現股賣出餘額不足，餘 0 股 (含現買可沖 0 股)

3) 客戶狀態為可先買/賣,委託[先賣]遇到或有券源不足時,委託失敗訊息

帳號	商品	買賣	數量	委託價	類別	錯誤
9A95-C	3 1402 遠東新	現賣	300	29.65	委託失敗	超過或有券源累計限制張數，尚可委託 20 張

Q2: 若客戶沒有[先賣後買]的資格,電子下單畫面勾選[先賣]時,是否會送出委託?

A: 系統判斷該客戶沒有[先賣後買]的資格,會再檢查該客戶是否有昨日庫存,若有庫存時,委

託會直接送出(賣昨日庫存),若無昨日庫存,委託單會委託失敗,不會送出。