

## iLeader iPhone版安裝教學

### 壹、下載「永豐金iLeader」app軟體

1. 進入App Store → 選擇搜尋功能→ 搜尋框中輸入「永豐」→ 點選「搜尋」



2. 點選「永豐金愛利得」，再點選安裝，即開始下載，下載完畢後，點選APP就能開始使用軟體了。

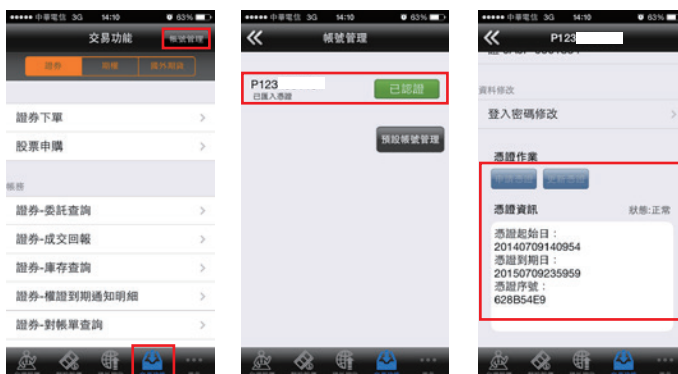


## 貳、線上憑證申請

1. 若手機尚未申請過憑證，登入iLeader後會跳出以下憑證申請訊息，請點選馬上申請。



2. 此時，iLeader跳出憑證申請完成訊息，即表示憑證申請成功，可開始使用手機下單囉！
3. 若要查詢憑證資料，可點選交易功能內的帳號管理，可查詢憑證效期及展延。



## 參、財經新聞與盤後資料

財經新聞：提供分類財經相關新聞供查閱。

盤後資料：提供三大法人、資券餘額等重要盤後資訊觀察。



## 肆、設定自選股

設定關注標的，隨時掌握個股報價資訊。

自選群組點選「編輯」→點選「新增自選」→輸入股票代碼或者依分類進入→將要新增的自選股點選勾選→點選「完成」即新增完成。



## 伍、觀察國際金融資訊

可察看重要全球指數、美國ADR個股與外匯資訊。



## 陸、期貨與選擇權

可察看期權報價、走勢圖、技術分析，隨時掌握盤勢。

類股報價→期貨、選擇權



## 柒、大盤、自選、庫存

類股報價：依序將各類股清楚分類，可搜尋查找您要觀察的標的。

自選報價：可察看已設定好的自選股，便利觀察您的股票。

庫存報價：可觀察您的證券與期權庫存最新價格。



可點選上下箭頭切換自選群組

## 捌、走勢圖

可察看走勢圖、五檔、分時、分價、技術分析、个股新聞、基本資料、趨勢診斷、財務診斷。



點選報價區進入走勢圖

點選「≡」可切換五檔、分時、分價、技術線圖

## 玖、技術分析

可切換週期、設定技術指標週期，讓您決策更順利。



點選「日線」、「設定」可切換時間區間與指標設定，指標切換直接點選圖

## 拾、委託下單

可直接點股票名稱帶至下單頁面，讓您下單更方便。

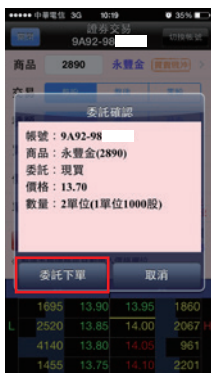


點選股票名稱

自動帶入股票與現價至下單區。若為信用交易，則有資券成數級單位數可供參考。

要改價格可直接點選下方五檔價格帶入





確認送出後，再次確認是否委託



委託送出後會有主動委託回報



交易功能→委託查詢可進行刪改單

## 拾壹、刪單改量

於交易功能中進行刪單改量



點選「刪改」，再確認要刪單還是改量



再次確認刪單



刪單完成!!

## 拾貳、股票申購

申購新上市櫃股票。



## 拾參、帳務查詢

證券帳務：可查詢成交回報、庫存、對帳單、並提供權證到期通知

期權帳務：可查詢期權相關帳務





證券-已實現損益  
9A9a- [ ] 查詢條件

總損益: 5,558 筆數: 309 (頁次 1/11)

明細	類別	股票名稱	成交股數	成交
融券	1742	台燭	1,000	3-
現股	2340	光磊	40	15
現股	2369	菱生	40	18
現股	2449	京元電	1,000	27-
現股	2885	元大金	40	16
現股	2888	新光金	240	9-

已實現損益：  
可查詢當日與歷史的  
已實現損益

證券-成交回報損益  
9A9a- [ ] 查詢條件

總損益收計: 55,251 筆數: 476 (頁次 1/19)

時間	委託單號	交易日期	股票名稱	股數	成交價格	成交金額
14.30.00	X2237	綠寶	1229 聯華	20	26.75	415
14.30.00	X2238	綠寶	1330 台華	30	17.8	534
14.30.00	X2239	綠寶	1313 聯成	30	12.83	385
14.30.00	X2240	綠寶	1402 遠東新	30	32.65	979
14.30.00	X2241	綠寶	1409 聯成	30	10.6	318
14.30.00	X2242	綠寶	1513 中興電	20	22	440
14.30.00	X2374	綠寶	1909 聯成	1	15.7	15
14.30.00	X2378	綠寶	1909 聯成	1	15.7	15
14.30.00	X2383	綠寶	1909 聯成	1	15.7	15
14.30.00	X2387	綠寶	1909 聯成	1	15.7	15

成交回報損益：  
可查詢當日成交回報  
與應收付金額

證券-交割訊息查詢  
9A9a- [ ] 查詢條件

交割日期	應收(付)金額
2014/07/09	-22,428
2014/07/10	-56,198
2014/07/11	55,251

交割訊息查詢：  
可查詢近三日應收付  
金額

證券-銀行餘額查詢  
9A9a- [ ] 查詢條件

銀行帳號	00200462903311
查詢日期時間	2014/07/10 14:02:51
台幣餘額(僅供參考)	5,246

註：此服務僅限永豐銀行帳戶使用

銀行餘額查詢：  
可查詢連結之  
永豐銀行帳戶餘額

證券-交易功能  
002000- [ ] 查詢條件

總損益: 14,200 筆數: 10 (頁次 1/1)

平倉	商品名稱	買賣別	口數
期權-委託查詢	台指選擇權8900 201407P	賣出	10
期權-成交回報	台指選擇權9200 201407P	賣出	10
期權-未平倉部位	台指選擇權9300 201407P	賣出	20
期權-平倉查詢	台指選擇權9400 201407C	賣出	6
期權-台幣權益數	台指選擇權9400 201407P	賣出	10
期權-美元權益數	台指選擇權9450 201407P	賣出	19
期權-出入金查詢	台指選擇權9500 201407C	賣出	4
期權-可取消出金查詢	台指選擇權9500 201407P	賣出	100
	台指選擇權9600 201407C	賣出	40
	台指選擇權9700 201407C	賣出	50

證券-期權-平倉查詢  
002000- [ ] 查詢條件

總損益: 28,700 平倉筆數: 30 (頁次 1/1)

商品	平倉數	股數	交易損益
201407W2 9500C	10	0	250
201407W2 9500P	1	0	-1,725
201407W2 9550P	1	0	-1,050
201407W2 9450P	1	0	-2,600
201407W2 9500P	6	0	-4,975
201407W2 9550P	15	0	9,550
201407W2 9450C	14	0	-10,600
201407W2 9500C	4	0	-1,125
201407W2 9400P	8	0	-15,850
201407W2 9450P	4	0	-10,900
201407W2 9500P	6	0	-11,100

證券-期權-台幣權益數  
002000- [ ] 查詢條件

項目	資料
合算權益數可下單保證金及風險比	
前日餘額	2,117,934
存提	0
手續費	5,460
期交稅	1,133
本日期貨平倉損益淨額	0
參考-平倉損益(選擇權)	68,135
權利金收入與支出	-295,465
本日餘額	1,815,876
未結算淨資產對照表	0

證券-期權-美元權益數  
002000- [ ] 查詢條件

項目	資料
合算權益數可下單保證金及風險比	
前日餘額	2,117,934
存提	0
手續費	5,460
期交稅	1,133
本日期貨平倉損益淨額	0
參考-平倉損益(選擇權)	68,135
權利金收入與支出	-295,465
本日餘額	1,815,876
未結算淨資產對照表	0

期權帳務：  
提供未平倉、平倉損益、權益數查詢與出金功能

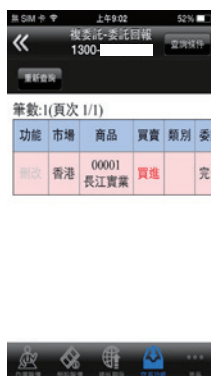
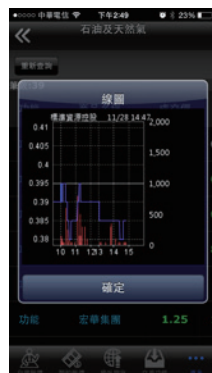
## 拾肆、複委託報價、下單、帳務查詢

港股報價：觀察各項港股報價及走勢圖。

複委託昨收價查詢：觀察港、美股昨收價。

複委託下單：各項複委託商品下單及刪改單。

複委託帳務：查詢複委託相關帳務。



## 拾伍、國外期貨報價、下單、帳務查詢

國外期貨報價：觀察各項國外期貨報價及走勢圖。

國外期貨下單：各項國外期貨商品下單及刪改單。

國外期貨帳務：查詢國外期貨相關帳務。



## 拾陸、盤後選股、股神贏家

盤後選股、股神贏家：提供選股工具讓你尋找更多股票



更多→盤後資料  
提供各項技術指標篩選股票

更多→股神贏家  
提供線圖決策、基本分析選股

## 拾柒、價格警示設定

警示設定：先將欲設定警示之商品加入自選股後，再從自選股中編輯，於商品走勢圖右上角點選功能按鈕即可設定價格警示，設定完後，當價格到達條件時即會跳出提示訊息。



商品報價 → 警示設定

## 拾捌、系統設定

恆亮功能：讓手機螢幕不會自動休眠。

背景登出時間：延長登出時間，可以減少重新輸入帳號密碼次數。

內外盤比顯示開關：於自選報價，商品下方顯示內外盤比。

下單匣設定：可設定個人化的下單預設交易別等設定。

主動回報設定：設定是否開啟委託回報及成交回報訊息通知。



更多→系統設定→提供相關設定讓您看盤更輕鬆更安全