

下單：2111證券快速下單

【如何進入此畫面】

1. 主工具列的視窗搜尋器直接輸入【2111】。
2. 點擊主選單【證券專區】⇒【下單】⇒【一般下單】⇒【2111證券快速下單】。

【操作說明】

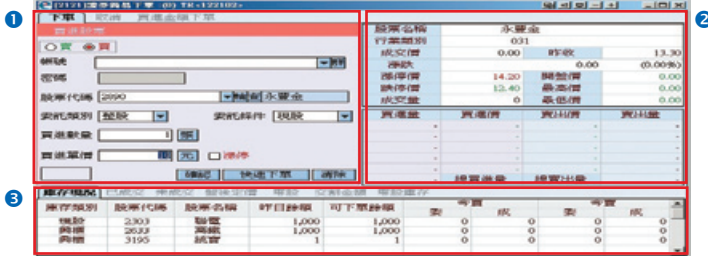
1. 點擊 **詳** 後，可選擇群組帳號或單一帳號，選擇後快速點擊滑鼠左鍵兩下，可將帳號完成登錄並帶入視窗。
2. 點擊 **賣** **買**，選擇賣出或買進。
3. 點擊 **查** 後，可查詢商品代碼，選擇代碼後快速點擊滑鼠左鍵兩下，可帶入成為下單標的。
4. 點擊 **張** 後，可選擇您要輸入的張數，選擇後點擊滑鼠左鍵，可帶入成為下單張數。
5. 點擊 **元** 後可選擇六種價格，如下圖範例：

昨收	漲停	跌停	買進	賣出	成交
18.00	19.20	16.80	17.60	17.70	17.70

選擇後點擊滑鼠左鍵，可帶入成為下單價格。

6. 各個視窗中以滑鼠左鍵點擊一次個股/期權之商品名稱、成交價，亦可將該被點選商品直接帶入下單區中，您只需依序選擇帳號、輸入CA密碼、買/賣別、整股/零股、現股/融資券、張數、價格後點選 **確認** 即可送出委託。
7. 完成下單內容輸入後，點擊 **快速下單**，將省略【確認委託內容】之程序，直接將委託內容送出下單。

證券簡易下單：2121證券簡易下單



電子交易領先升級

【如何進入此畫面】

1. 主工具列的視窗搜尋器直接輸入【2121】。
2. 點擊主選單【證券專區】➡【下單】➡【特殊下單】➡【2121證券簡易下單】。

【畫面說明】

1. 下單區。
2. 個股行情資訊與上下五檔報價區。
3. 庫存帳務區。

【操作說明】

1. 直接以滑鼠左鍵點擊庫存帳務區中的個股名稱、成交價，可將該商品快速帶入下單區中，您只需輸入張數、價格與密碼後點擊 **確認** 即可送出委託。
2. 點擊 **群** 後，可選擇群組帳號或單一帳號，選擇後快速點擊滑鼠左鍵兩下，可將帳號完成登錄並帶入視窗。
3. 點擊 賣 買，選擇賣出或買進。
4. 點擊 **查** 後，可查詢商品代碼，選擇代碼後快速點擊滑鼠左鍵兩下，可帶入成為下單標的。
5. 點擊 **張** 後，可選擇您要輸入的張數，選擇後點擊滑鼠左鍵，可帶入成為下單張數。
6. 點擊 **元** 後可選擇六種價格，如右圖範例：

昨收	漲停	跌停	買進	賣出	成交
18.00	19.20	16.80	17.60	17.70	17.70

選擇後點擊滑鼠左鍵，可帶入成為下單價格。

7. 完成下單內容輸入後，點擊 **快速下單**，將省略【確認委託內容】之程序，直接將委託內容送出下單。



【如何進入此畫面】

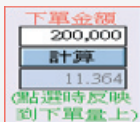
1. 主工具列的視窗搜尋器直接輸入【2141】。
2. 點擊主選單【證券專區】➔【下單】➔【特殊下單】➔【2141證券下單特別版】。

【畫面說明】

1. 特別下單區。
2. 設定區。
3. 委託張數計算器。
4. 可下單庫存區。

【操作說明】

1. 點擊 **群** 後，可選擇群組帳號或單一帳號，選擇後快速點擊滑鼠左鍵兩下，可將帳號完成登錄並帶入視窗。
2. 點擊 **查** 後，可查詢商品代碼，選擇代碼後快速點擊滑鼠左鍵兩下，可帶入成為下單標的。
3. 點擊 **數量設定** 後，可設定您常用的六種交易張數。
4. 輸入下單金額後點擊「計算」後，系統將參考價位計算出可購買股數，點擊計算出的可購買股數將自動換算成為可下單張數。



5. 點擊成交價上下五檔報價對應之「買進下單」或「賣出下單」(確定買賣方向與價格)後，點擊滑鼠左鍵2下即完成下單內容輸入。
6. 勾選 **快速** 將省略【確認委託內容】，直接將委託內容送出下單。
7. 點擊 **取消下單** 後，可勾選未成交之委託單進行刪除(如下圖)。



下單：2151智慧下單

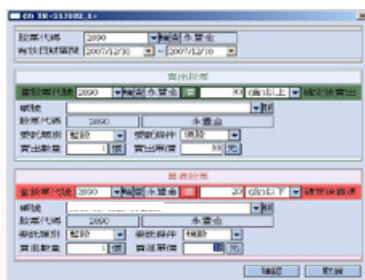


【如何進入此畫面】

1. 主工具列的視窗搜尋器直接輸入【2151】。
2. 點擊主選單【證券專區】➡【下單】➡【特殊下單】➡【2151證券智慧下單】。

【操作說明】

1. **設定**：連結開啟設定視窗，如右圖：



- (1) 商品名稱查詢
設定您欲賣出或買進之標的股票。
 - 1 ：直接輸入個股之商品代號，即可顯示指定商品的相關資料並同時設定為快速下單列的買賣標的
 - 2 ：可開啟下拉式選單，可顯示上市上櫃所有股票列表。
 - 3 ：設定股票報價的自動播報顯示方式，可選擇 全部/歷史紀錄2種方式播報股票報價。「自動輪播」可選擇3/5/10/20秒間隔自動更新播報時間。
 - 4 ：查詢上市、上櫃各項股票代碼。
 - (2) 設定智慧下單條件的有效區間。
 - (3) 賣出條件設定：當指定個股與價格達到設定條件時，啟動智慧下單賣出標的股。
 - (4) 買進條件設定：當指定個股與價格達到設定條件時，啟動智慧下單買進標的股。
 - (5) 智慧下單警示視窗：當指定個股與價格達到智慧下單條件時，系統將自動開啟下單確認提醒視窗。您需執行確認，該筆委託方可送出。
2. **播放音效**：設定智慧下單啟動警示音效。

下單：2511證券下單保險



【如何進入此畫面】

1. 主工具列的視窗搜尋器直接輸入【2511】。
2. 點擊主選單【證券專區】➡【下單】➡【特殊下單】➡【2511】證券下單保險。

【操作說明】

1. 選擇「保險類別」與「保險條件」。
2. 選擇「類股」或「個股」加以編輯設定內容。
3. 完成編輯後確認儲存保險條件。
4. 點擊「新增」、「修改」或「查詢」已經完成的下單保險內容。
5. 關於 2890 【上市上櫃商品名稱查詢】詳細操作說明請參考使用手冊第16頁圖示與工具說明。

下單：2211證券多筆庫存下單

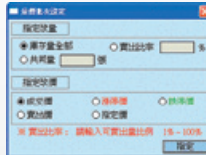


【如何進入此畫面】

1. 主工具列的視窗搜尋器直接輸入【2211】。
2. 點擊主選單【證券專區】➡【下單】➡【多筆下單】➡【2211證券多筆庫存下單】。

【操作說明】

1. 點擊 **群羊** 後，可選擇群組帳號或單一帳號，選擇後快速點擊滑鼠左鍵兩下，可將其帳號的庫存資料帶入視窗。或點擊 **▼** 下拉選單可查看歷史帳號登入紀錄。
2. 選擇現貨庫存或是興櫃庫存，整股或零股。
3. 點擊任一商品列，下方立即顯示即時報價資訊。
4. 批次商品的設定，點擊 **量價批次設定** 後，設定「指定改量」及「指定改價」後按「指定」來關閉此視窗。



5. 單一商品別的委託條件，可點「賣出數量」、「賣出單價」及委託條件來調整。
6. 點擊 **Y** 後會將委託單全部勾選。
7. 點擊 **N** 後會將委託單勾選全部取消。
8. 點擊 **傳送下單** 後會將已勾選的委託單批次傳送下單。



9. 點擊 **清除** 將把點選之單一商品清除在此視窗。

證券多筆下單：2137證多筆刪單改量



【如何進入此畫面】

1. 主工具列的視窗搜尋器直接輸入【2137】。
2. 點擊主選單【證券專區】⇒【下單】⇒【多筆下單】⇒【2137證多筆刪單改量】。

【操作說明】

1. 點擊 **群單** 後，可選擇群組帳號或單一帳號，選擇後快速點擊滑鼠左鍵兩下，可將其帳號的委託資料帶入視窗。或點擊 **▼** 下拉選單可查看歷史帳號登入紀錄。
2. 切換上市櫃或是興櫃。
3. 修改類別：
 - (1) 點選「刪單」後，勾選欲刪單的委託單，再點擊 **確認刪單**。
 - (2) 點選「改量」後，勾選欲改量的委託單，並更改「可取消」欄末之數量，再點擊 **確認刪單**。

商品群組下單：2212證券商品群組下單



【如何進入此畫面】

1. 主工具列的視窗搜尋器直接輸入【2212】。
2. 點擊主選單【證券專區】➡【下單】➡【商品群組下單】➡【2212】證券商品群組下單。

【操作說明】

1. 點擊 **掛羊** 後，可選擇群組帳號或單一帳號，選擇後快速點擊滑鼠左鍵兩下，可將帳號完成登錄並帶入視窗。
2. 點擊 **新增商品** 後，輸入商品代號(股票名稱)及基本數量(張數)後點擊「登錄」(如下圖)，即可將該股直接設入多筆下單委託列中。



3. 您可設定多組不同的群組，設定方法說明如下：
 - (1) 商品群組建立：首先建立商品群組名稱(如下圖)，然後點擊「新增」，新建投資群組將顯示於「商品群組欄位」。
 - (2) 商品編輯：選擇剛新建之商品群組，於左下方輸入商品代號及委託量後點擊「新增」，新編輯之商品代號將顯示於商品欄位，每一群組最多可設20檔商品。編輯完成後點擊「儲存」，即可完成設定。點擊「關閉」離開此視窗。



4. 點選 **商** 後，您可選擇您要載入的群組，選擇後點擊滑鼠左鍵兩下，被點選的群組將納入多筆下單委託列。

序號	買/賣	價格	數量
000		12.34	
001		5678	

5. 在「下單量」及「下單價」欄位快速點擊滑鼠兩下，可修改下單張數及價格。

基礎量	下單量	下單價
10	8	17.60
15	15	36.50
20	25	25.50

6. 點擊「輸入共同數量」，輸入張數後按「Enter」，所有下單量會變成您設定之數量。點擊「比率」，輸入% 後按「Enter」，所有下單量將會改變成以基礎量×您輸入的%。

輸入共同數量 張
 比率 %

7. 定價快速鍵：提供五種價格快速設定功能。舉例：以滑鼠點擊「成交價」，則所有委託單之下單價皆為該股票目前之成交價。

成交價 漲停價 跌停價
 昨收價 指定價

8. 點擊 **Y** 後會將委託單全部勾選。
9. 點擊 **N** 後會將委託單勾選全部取消。
10. 點擊 **S** 後會將所有委託買賣別統一設定為賣出。
11. 點擊 **B** 後會將所有委託買賣別統一設定為買進。

12. 點擊 **傳送下單** 後會將已勾選的委託單批次傳送下單，如下圖：



商品群組下單：2214證券商品群組刪單改量



【如何進入此畫面】

1. 主工具列的視窗搜尋器直接輸入【2214】。
2. 點擊主選單【證券專區】➡【下單】➡【商品群組下單】➡【2214證券商品群組刪單改量】。

【操作說明】

1. 點選 **商** 後，您可選擇您要載入的群組，被點選的群組將納入委託列。
2. 修改類別：
 - (1) 點選「刪單」後，勾選欲刪單的委託單，再點擊 **確認刪除**。
 - (2) 點選「改量」後，勾選欲改量的委託單，並更改「可取消」欄末之數量，再點擊，再點擊 **確認刪除**。
3. 點擊下方之 **成交查詢**，可將開啟（3101）證券成交查詢視窗。
4. 點擊下方之 **當日委託查詢**，可將開啟（3001）證券全部委託查詢視窗。
5. 點擊下方之 **庫存查詢**，可將開啟（3202）證券庫存現值視窗。

多帳號下單：2311證券多帳號共同庫存賣出



【如何進入此畫面】

1. 主工具列的視窗搜尋器直接輸入【2311】。
2. 點擊【證券專區】➡【下單】➡【多帳號下單】➡【2311】證券多帳號共同庫存賣出。

【操作說明】

1. 帳號群組：點擊 後，可選擇群組帳號或單一帳號，選擇後快速點擊滑鼠左鍵兩下，可將帳號完成登錄並帶入視窗。點擊 下拉選單可查看帳號群組。並在視窗左下方顯示已登錄之帳號。

2. 共同商品：

(1) 商品代碼查詢

- ① ：設定股票報價的自動播報顯示方式，可選擇 全部/歷史紀錄2種方式播報股票報價。「自動輪播」可選擇3/5/10/20秒間隔自動更新播報時間。

- ② ：查詢上市、上櫃各項股票代碼。選擇代碼後快速點擊滑鼠左鍵兩下，可帶入成為下單標的。當確認賣出之共同商品，視窗下方會顯示共同商品之即時報價。

3. 委託價：點擊 後可選擇六種價格，如下圖範例：

昨收	漲停	跌停	買進	賣出	成交
46.00	49.20	42.80	45.60	45.70	45.70

選擇後點擊滑鼠左鍵，可帶入成為下單價格。

4. 輸入「賣出」張數後，按Enter。可設定共同張數。

- 將 **賣出** 以「張」為單位 勾許取消，其可輸入%。輸入「賣出」% 後，按Enter。將設定所有下單量=可下單量×您輸入的%。
- 在「賣出量」及「賣出價」欄位快速點擊滑鼠兩下，可修改下單張數及價格。
- 點擊 **Y** 後會將委託單全部勾選。
- 點擊 **N** 後會將委託單勾選全部取消。
- 點擊 **傳送下單** 後會將已勾選的委託單批次傳送下單。
- 您可移動滑鼠游標停留在欄位標題上，按住滑鼠左鍵不放，可直接拖拉搬移欄位，自由改變排列顯示之順序。點選欄位名稱，將產生 ▲、▼ 符號，可依大小排序。

下單：2312證券多帳號共同買進






【如何進入此畫面】

- 主工具列的視窗搜尋器直接輸入【2312】。
- 點擊【證券專區】➡【下單】➡【多帳號下單】➡【2312證券多帳號共同買進】。

【操作說明】



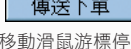
- 帳號群組：點擊 **群** 後，可選擇群組帳號或單一帳號，選擇後快速點擊滑鼠左鍵兩下，可將帳號完成登錄並帶入視窗。
- 共同商品：

(1) 商品代碼查詢

1. ：設定股票報價的自動播報顯示方式，可選擇 全部/歷史紀錄2種方式播報股票報價。「自動輪播」可選擇3/5/10/20秒間隔自動更新播報時間。
 2. ：查詢上市、上櫃各項股票代碼。選擇代碼後快速點擊滑鼠左鍵兩下，可帶入成為下單標的。當確認買進之共同商品，視窗下方會顯示共同商品之即時報價。
3. 委託價：點擊  後可選擇六種價格，如下圖範例：

昨收	漲停	跌停	買進	賣出	成交
46.00	49.20	42.80	45.60	45.70	45.70

選擇後點擊滑鼠左鍵，可帶入成為下單價格。

4. 「輸入共同數量」後，按Enter。所有下單量會變成您設定之數量。
5. 在「買進量」及「買進價」欄位快速點擊滑鼠一下，可修改下單張數及價格。
6. 點擊  後會將委託單全部勾選。
7. 點擊  後會將委託單勾選全部取消。
8. 點擊  後會將已勾選的委託單批次傳送下單。
9. 您可移動滑鼠游標停留在欄位標題上，按住滑鼠左鍵不放，可直接拖拉搬移欄位，自改變排列顯示之順序。點選欄位名稱將產生 ▲、▼ 符號，可依大小排序。

下單：2314證券多帳號共同刪單



【如何進入此畫面】

1. 主工具列的視窗搜尋器直接輸入【2314】。
2. 點擊【證券專區】➡【下單】➡【多帳號下單】➡【2314證券多帳號共同刪單】。

【操作說明】

1. 帳號群組：點擊 後，可選擇群組帳號或單一帳號，選擇後快速點擊滑鼠左鍵兩下，可將帳號完成登錄並帶入視窗。
2. 共同商品：
 - (1) 商品代碼查詢
 - 1 ：設定股票報價的自動播報顯示方式，可選擇全部/歷史紀錄2種方式播報股票報價。「自動輪播」可選擇3/5/10/20秒間隔自動更新播報時間。
 - 2 ：查詢上市、上櫃各項股票代碼。選擇代碼後快速點擊滑鼠左鍵兩下，可帶入成為下單標的。當確認買進之共同商品，視窗下方會顯示共同商品之即時報價。
3. 群組下單批號：點擊 後可選擇欲刪單之群組下單批號。
4. 「可取消」欄位快速點擊滑鼠一下，可修改下單張數。
5. 點擊 後會將委託單全部勾選。
6. 點擊 後會將委託單勾選全部取消。
7. 點擊 後會將已勾選的委託單批次傳送下單。
8. 您可移動滑鼠游標停留在欄位標題上，按住滑鼠左鍵不放，可直接拖拉搬移欄位，自由改變排列顯示之順序。點選欄位名稱將產生 ▲、▼ 符號，可依大小排序。




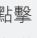
下單：2315證券多帳號共同成交查詢

帳號	帳號名	股票名稱	委託單號	交易別	委託量	原下單價	取消量	成交
登錄帳號	商品名稱	台泥	漲停價	22.70	跌停價	19.80	賣出價	21.15
1 S3510	成交價	21.10	漲跌	▼ -0.15	成交量	9,163	買進價	21.10
2 S3510								
3 S351H								

【如何進入此畫面】

1. 主工具列的視窗搜尋器直接輸入【2315】。
2. 點擊【證券專區】➡【下單】➡【多帳號下單】➡【2315證券多帳號共同成交查詢】。

【操作說明】

1. 帳號群組：點擊  後，可選擇群組帳號或單一帳號，選擇後快速點擊滑鼠左鍵兩下，可將帳號完成登錄並帶入視窗。
2. 共同商品：
 - (1) 商品代碼查詢
 - ① ：設定股票報價的自動播報顯示方式，可選擇 全部/歷史紀錄2種方式播報股票報價。「自動輪播」可選擇3/5/10/20秒間隔自動更新播報時間。
 - ② ：查詢上市、上櫃各項股票代碼。選擇代碼後快速點擊滑鼠左鍵兩下，可帶入成為下單標的。當確認買進之共同商品，視窗下方會顯示共同商品之即時報價。
 3. 群組下單批號：點擊  後可選擇群組下單批號。
 4. 您可移動滑鼠游標停留在欄位標題上，按住滑鼠左鍵不放，可直接拖拉搬移欄位，自由改變排列顯示之順序。點選欄位名稱將產生 ▲、▼ 符號，可依大小排序。