

# 新金融站H5報價網頁介紹

---

數位金融處

2017/2月

樂活行為●從心開始

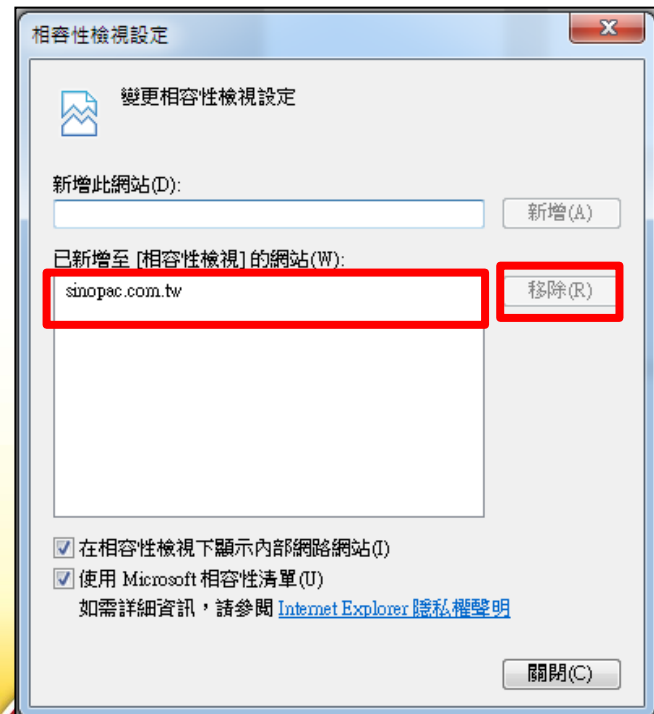
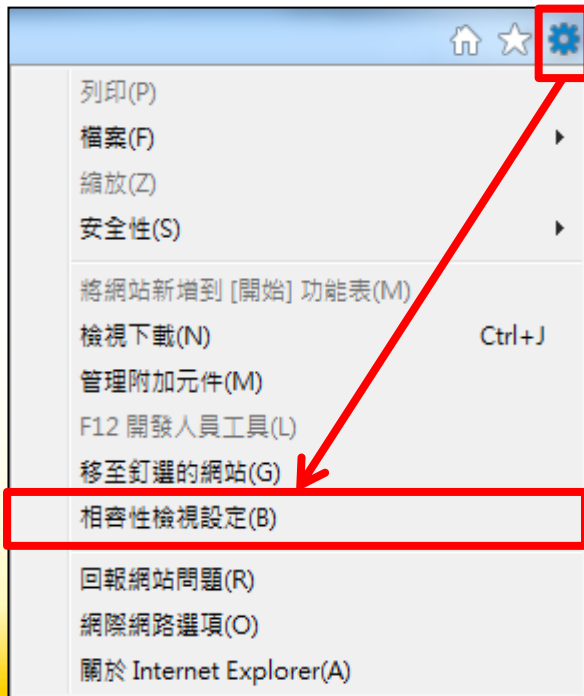
# 新金融站H5介紹大綱

環境設定	P3~P4
特色及優點	P5~P6
建議規格	P7
點選路徑	P8
新增功能介紹	P9~P14
下單憑證設定	P15

樂活行為 • 從心開始 

# [環境設定] IE 瀏覽器

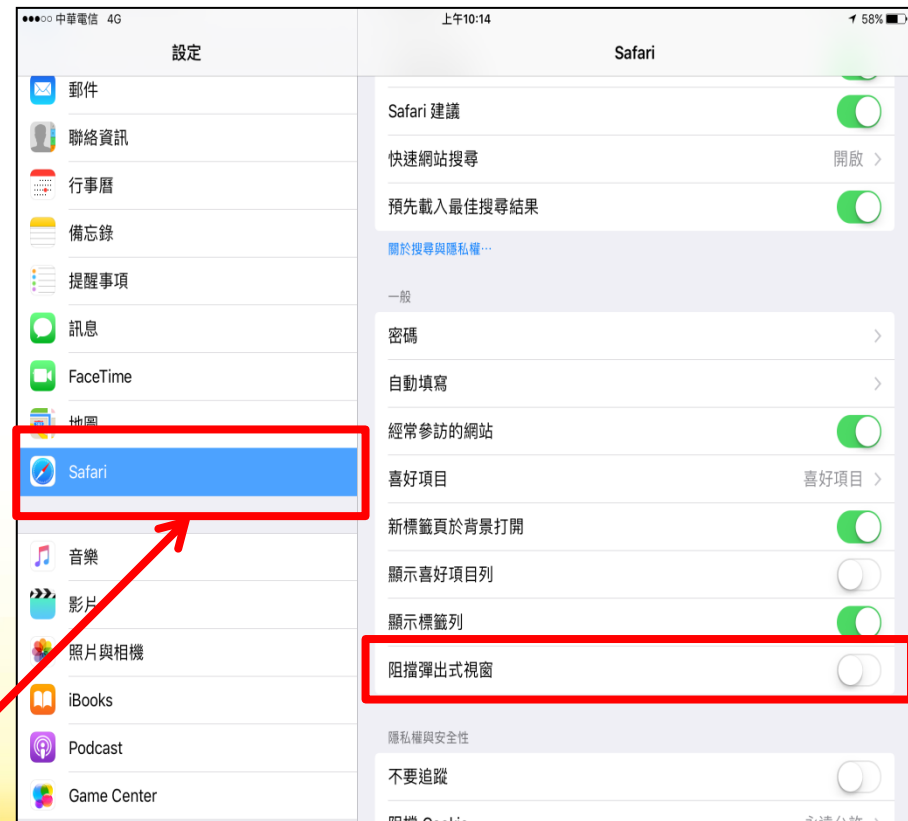
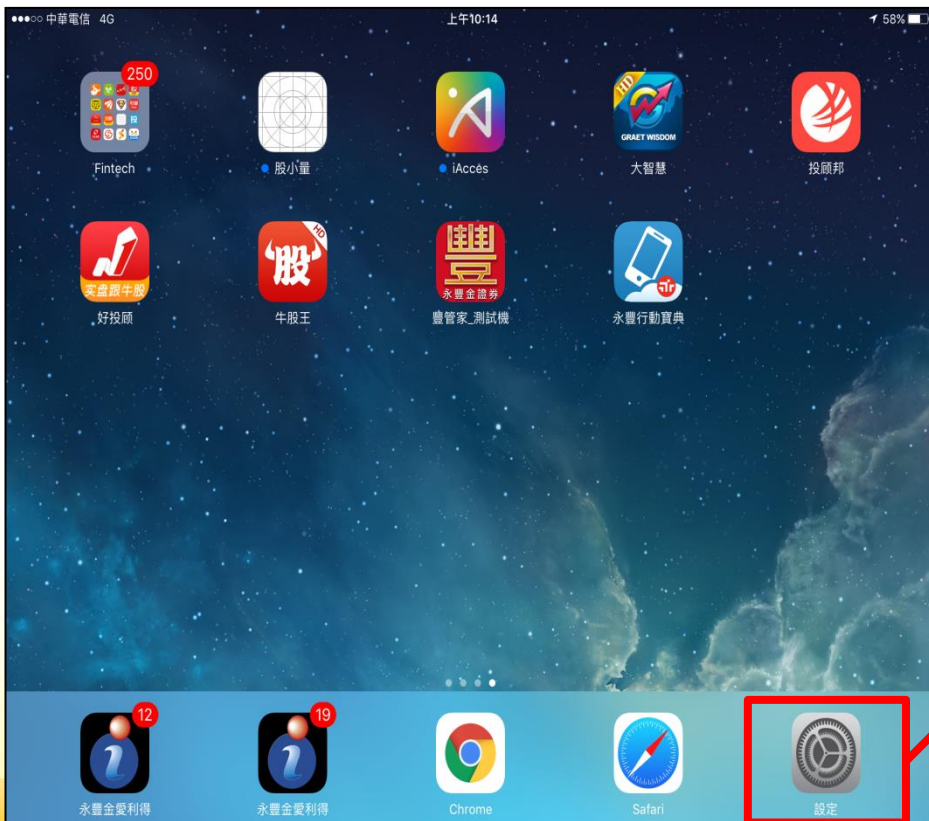
- 支援**IE10**(含)以上版本，若為IE9以下版本請升級IE或改使用其他瀏覽器。
- 如已使用IE10以上版本，但開啟新金融站H5報價畫面空白，相關設定如下：
- 點選設定→相容性檢視設定→將sinopac.com.tw移除→重新登入即可開啟



# [環境設定]iOS行動裝置

- iOS行動裝置點選新金融站H5無反應，相關設定如下：

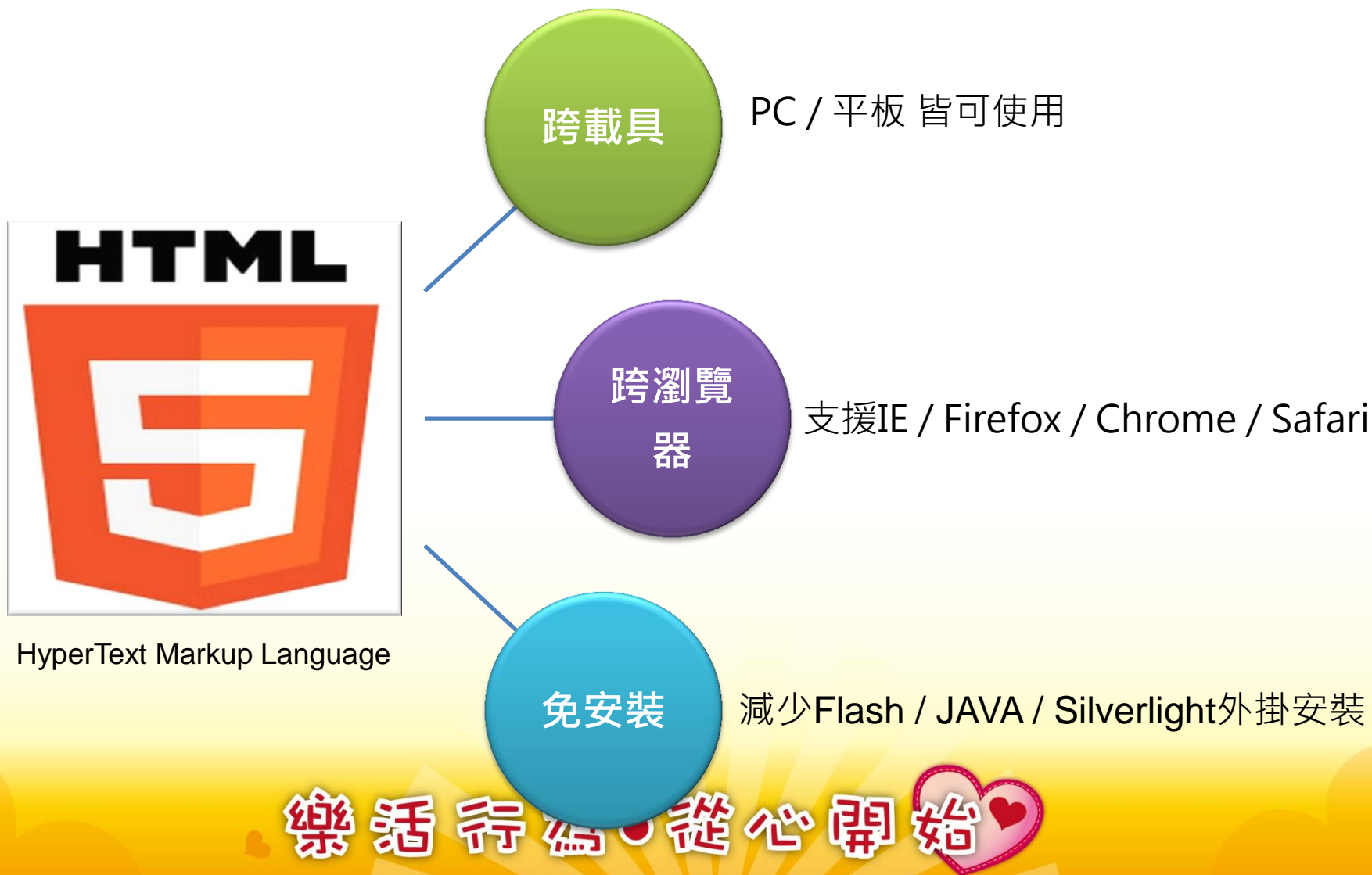
1. 主畫面→點選設定
1. 點選Safari設定
2. 關閉阻擋彈出式視窗



樂活行為 • 從心開始

# 新金融站H5→HTML5技術開發

- 因應時代潮流、網頁技術升級，新金融站H5使用HTML5網頁技術開發。



# 支援多瀏覽器、免安裝JAVA

新金融站

只支援IE

須安裝JAVA

新金融站H5

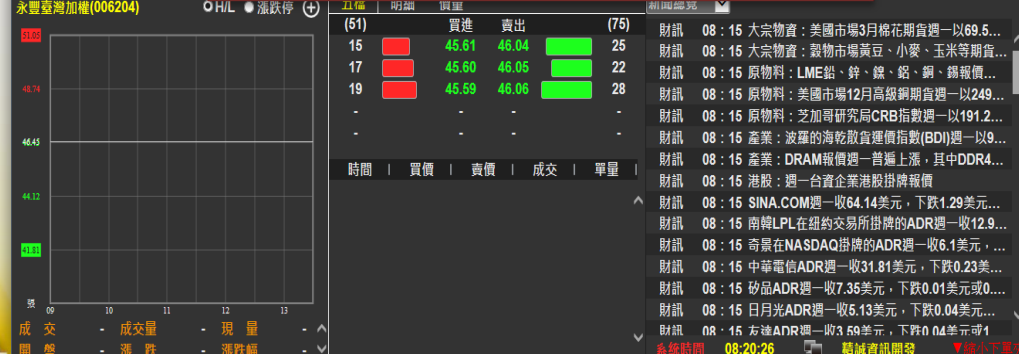
支援IE、Chrome、Firefox、Safari多瀏覽器

免安裝JAVA程式



新金融站將於未來評估後下架

即時報價網頁首推



樂酒行為 從心開始

# 建議系統規格

- 解析度：建議解析度1280x1024，最低支援 1024x768
- 作業系統與瀏覽器：

作業系統	瀏覽器名稱	建議使用版本
Windows/Mac/Linux	Google_Chrome	55
Windows/Mac/Linux	Internet_Explorer	11
Windows/Mac/Linux	Firefox	50
Mac	Safari	10

不支援IE9(含)以下瀏覽器，須請客戶升級IE或下載使用其他瀏覽器  
及不支援Windows XP作業系統

樂活行為 • 從心開始

# EZTrade選單路徑說明



即時行情 | 交易公告 | 投資快訊 | 個人服務 | 憑證管理 | 我的設定 | 環境檢測 | 登出

【港股公告】自2011年3月7日起，香港股市交易時間調整為上午盤：9:30~12:00，下午盤

0000先生 您好，歡迎使用永豐金證券網路下單，您今日的重要紀事有：

**2/16(四)盤後換版上線**

重要通知：  
您的憑證狀態：未申請，請至『[憑證管理](#)』進行申請。

無交割金額  
(僅提供參考,請以實際交割金額為準,此金額含興櫃交易)  
(新制度款項交割時點,提前至 T+2 日上午 10 時前)

樂活行為 • 從心開始



# 新增四項功能介紹

智慧選股

兩秒大盤

即時訊號

個股關聯

樂活行為 • 從心開始 

# 智慧選股

## 智慧選股 → 點選路徑

右上角市場分析區放大顯示

點選智慧選股

Market Analysis Interface (Left Panel):

- Market Analysis Tab (highlighted with a red box)
- Market Index Chart (e.g., 大盤指數: 9229.32)
- Market Data Table (Columns: 代碼, 名稱, 買進, 賣出, 成交, 漲跌, 漲跌幅)

Smart Stock Selection Interface (Right Panel):

- 1 篩選條件區**: Filter selection area with categories like 水泥工業, 食品工業, etc.
- 2 條件組合區**: Condition combination area with criteria like EPS 1元~5元以上, 成交量連續・擴張・3日.
- 3 報價區**: Price area showing a table of stock prices and a candlestick chart for 鴻海 (2317).
- 4 個股區**: Individual stock area showing a detailed table for 鴻海 (2317) with columns for 五檔, 買進, 賣出, 成交量, 單量.



# 智慧選股

自行設定選股的篩選條件，選股條件組合個人化設定。

- Step1. 可以自行設定選股的篩選條件

- Step2. 設定完選股條件後再將條件組合勾選

- Step3. 下方畫面可以查看個股報價、走勢圖及技術分析

代碼	名稱	成交時間	買進	賣出	成交	漲跌	漲跌幅	現量	總量
3042	晶技	13:30:00	43.85	43.90	43.90	▲0.55	▲1.27%	25	18
6121	新普	14:30:00	95.80	95.90	95.90	▲1.40	▲1.48%	4	2
6147	順邦	14:30:00	46.20	46.25	46.20	▲0.30	▲0.65%	3	89
6224	聚鼎	13:30:00	59.60	59.70	59.60	▲1.30	▲2.23%	5	9
6278	台表科	14:30:00	26.65	26.70	26.70	▲0.65	▲2.50%	5	9
9938	百和	13:30:00	92.40	92.50	92.50	▼1.60	▼1.70%	67	18

智慧選股

# 兩秒大盤

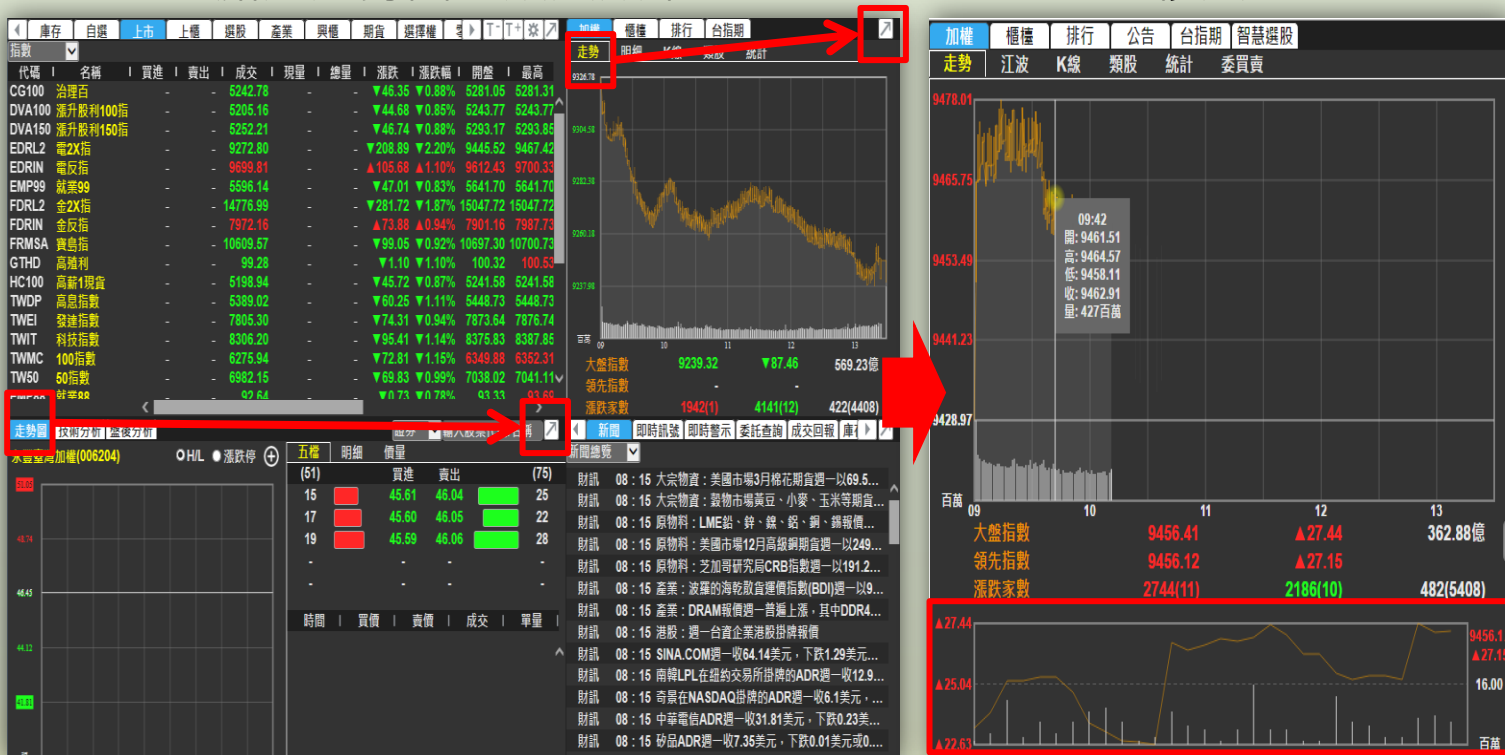
依據領先大盤指數的各成分股權重，每2秒計算一次大盤預估價，具有領先揭示指數漲跌的功能，讓您秒秒掌握先機

點選路徑

點選走勢圖→放大顯示

兩秒大盤

兩秒大盤



# 即時訊號

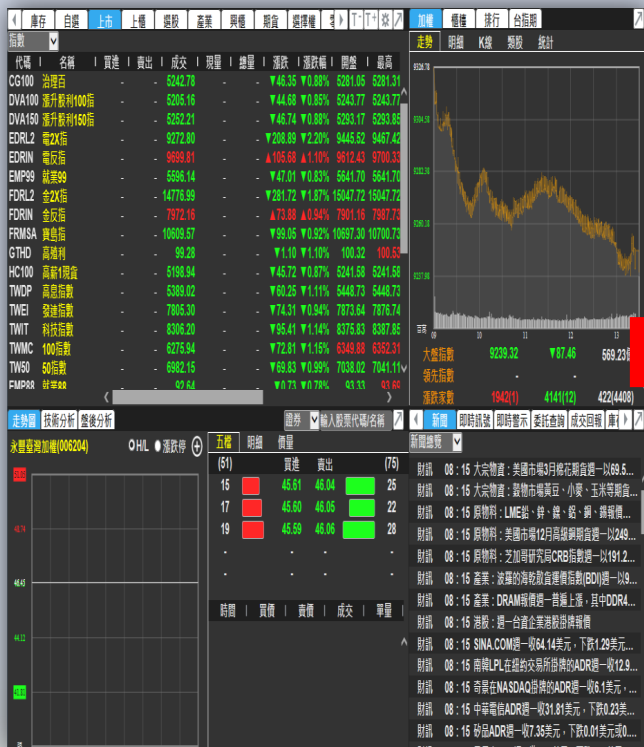
盤中即時成交訊號提示，隨時掌握盤中狀況

點選路徑

右下角新聞及帳務回報區

即時訊號

即時訊號



新聞 | **即時訊號** | 即時警示 | 委託查詢 | 成交

全部顯示

股名(代碼)	條件
廣明(6188)	跳漲3檔
大立光(3008)	連續3筆外盤成交
車王電(1533)	連續3筆外盤成交
大立光(3008)	連續3筆外盤成交
車王電(1533)	連續3筆外盤成交
高鋒(4510)	連續3筆外盤成交
加百裕(3323)	連續3筆外盤成交
高鋒(4510)	連續3筆外盤成交
加百裕(3323)	連續3筆外盤成交
建準(2421)	連續3筆內盤成交
建準(2421)	連續3筆內盤成交
國票金(2889)	連續3筆內盤成交
國票金(2889)	連續3筆內盤成交
達邁(3645)	連續3筆外盤成交

09:44:39

09:44:39

09:44:39

樂活行為 • 從心開始

# 個股關聯

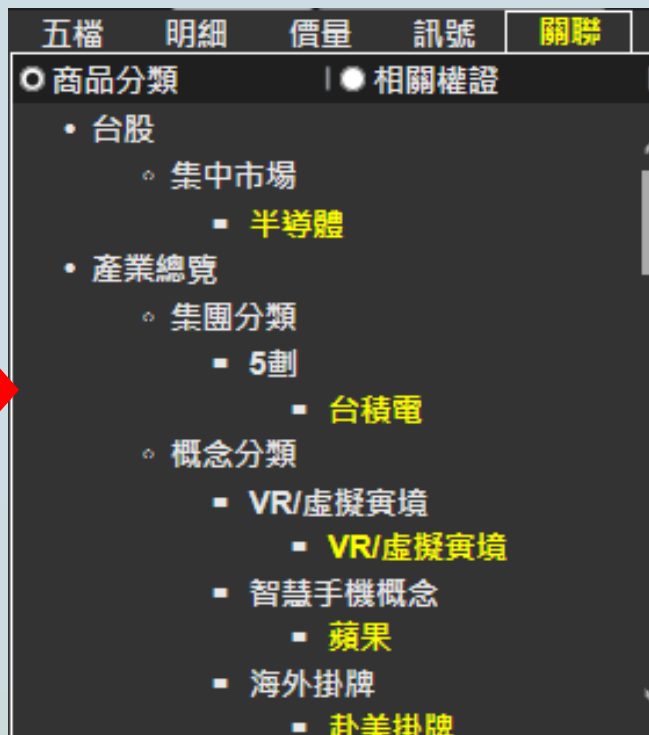
快速查詢個股產業、概念分類及相關權證

點選路徑

查詢個股→左下角個股走勢區

個股關聯

個股關聯



樂活行為 從心開始

# 下單憑證設定

---

- 憑證設定相關說明，請點選以下連結：
  - [憑證管理AP版說明PC/Mac](#)
  - [行動裝置憑證設定-台網TWID APP](#)

樂活行為●從心開始



# 以上說明

---

如有問題請洽永豐金證券客服中心  
0800-038-123

樂活行為●從心開始