



永豐金證券
SinoPac Securities

康和掌先機與永豐金iLeader功能對應表

康和掌先機與iLeader交易時間比較

康和掌先機與永豐金iLeader電子交易時間比較

平台	康和掌先機			永豐金iLeader		
	正式單	暫停接單	預約單	正式單	暫停接單	預約單
交易盤別	正式單	暫停接單	預約單	正式單	暫停接單	預約單
整股交易	08:30~13:30	13:31~14:49	14:50~次日 08:29	08:30~13:33	13:33~15:00	15:00~次日 08:30
興櫃交易	無			09:00~15:00	15:00~15:30	15:30~次日 09:00
盤後交易	14:00~14:30	14:31~14:59	15:00~次日 14:00	14:00~14:30	14:30~次日 14:00	無
零股交易	13:40~14:30	14:31~14:49	14:50~次日 13:39	13:40~14:30	14:30~15:00	15:00~次日 13:40
期貨選擇權	08:45~13:45	13:46~16:59	17:00~次日 08:44	08:30~13:45	13:45~14:30	14:30~次日 08:30

康和掌先機與永豐金iLeader功能差異表

比較項目	康和掌先機	永豐金iLeader
登入	記憶密碼	不記憶密碼
報價商品	提供證/期/權/興報價	提供證/期/權/興/外期/港股/基金報價
下單(商品)	提供證/期/權報價	提供證/期/權/興/外期下單,及申購
下單(資券)	資券額度需手動點選查詢	切換融資融券時自動顯示資券成數&額度
快速下單	僅iPad版有提供：1.數量有預設值可點選2.價格可以升降單位跳動	無
證券損益查詢	無	提供綜合損益、未實現損益、已實現損益、成交回報損益，及銀行餘額查詢。
期貨平倉損益	無	提供齊全的平倉彙總及明細查詢
憑證	iPad & Gphone線上申請 iPhone PC上傳or手機上傳	iPhone/iPad/Gphone/GPad線上申請

康和掌先機與永豐金iLeader功能差異表

康和掌先機

報價商品：提供證/期/權/興報價

iLeader

報價商品：除了左列，還提供外期/港股/基金報價

The image displays four screenshots of the iLeader mobile application interface, arranged in a 2x2 grid. Each screenshot shows a list of market categories with right-pointing arrows. The top-left screenshot is titled '基金' (Fund) and lists '海外基金', '國內基金', '基金自選', and '基金新聞'. The top-right screenshot is titled '港股' (Hong Kong Stock) and lists '指數報價', '指數成分股', '分類報價', and '港股自選'. The bottom-left screenshot is titled '興櫃' (Over-the-counter) and features a search bar with the placeholder '請輸入股號或股名' and a '取消' button, followed by a list of industry categories: '食品工業', '塑膠工業', '紡織纖維', '電機機械', '電器電纜', '玻璃陶瓷', and '鋼鐵工業'. The bottom-right screenshot is titled '國外期貨' (Foreign Futures) and features two buttons: '依交易所' (By Exchange) and '依商品' (By Commodity), followed by a list of exchange categories: '芝加哥商品交易所CME', '芝加哥期貨交易所CME_CBT', '芝加哥期貨交易所電盤eCBOT', '泛歐交易所ENXT_PAR', '歐洲交易所(台指)EurexTW', '香港交易所HKFE', and '東京交易所JPX'.

康和掌先機與永豐金iLeader功能差異表

康和掌先機

下單商品：提供證/期/權下單

iLeader

報價商品：除了左列，還提供興櫃/外期下單，及新股申購



康和掌先機與永豐金iLeader功能差異表

康和掌先機

下單(資券查詢)

證券交易 84 永豐金 可現沖

商品 2890 永豐金 可現沖

交易 整股 盤後 零股

種類 現股 融資 融券

買賣 買進 賣出 資券

價格 13.45 漲停 平盤 跌停

單位 1 1單位 1000股

確認送出 買進 賣出 現價
13.45 13.50 13.45

* 點選五檔價格可自動帶入價格欄位

項目	資料
融資成數	60
融資配額	無限制
融券成數	90
融券配額	154
融券狀態	可以融資

買	賣
829 13.45 13.50 3966 H	
L 267 13.40 13.55 3090	
3405 13.35 13.60 2053	
1661 13.30 13.65 1191	

永豐金iLeader

下單(資券查詢)

證券交易 9A 康和證

商品 6016 康和證

交易 整股 盤後 零股

種類 現股 融資 融券

買賣 買進 賣出 資券

價格 跌停 漲停 平盤 跌停

單位 1 1單位 1000股

確認送出 買進 賣出 現價
8.00 8.02 8.00

* 點選五檔價格可自動帶入價格欄位

資5成, 資999999, 券9成, 券104, 盤下空 O.

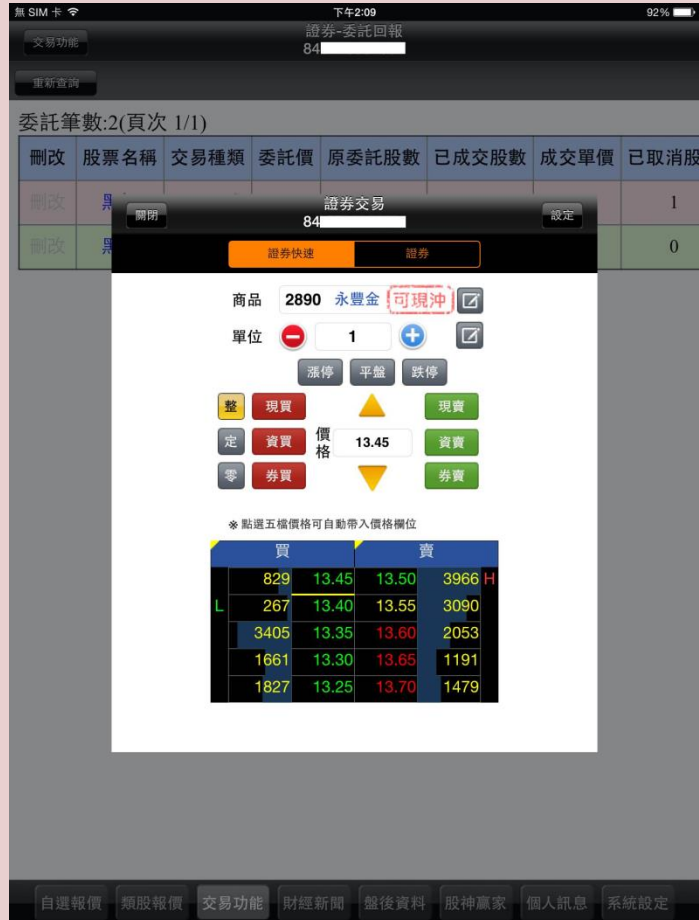
項目	資料
商品	6016
融資成數	5成
融券成數	9成
融資配額	999999
融券配額	104

買	賣
70 8.00 8.02 9	
52 7.99 8.03 6 H	
30 7.98 8.04 4	

康和掌先機與永豐金iLeader功能差異表

康和掌先機

快速下單(價格上下鈕)



iLeader

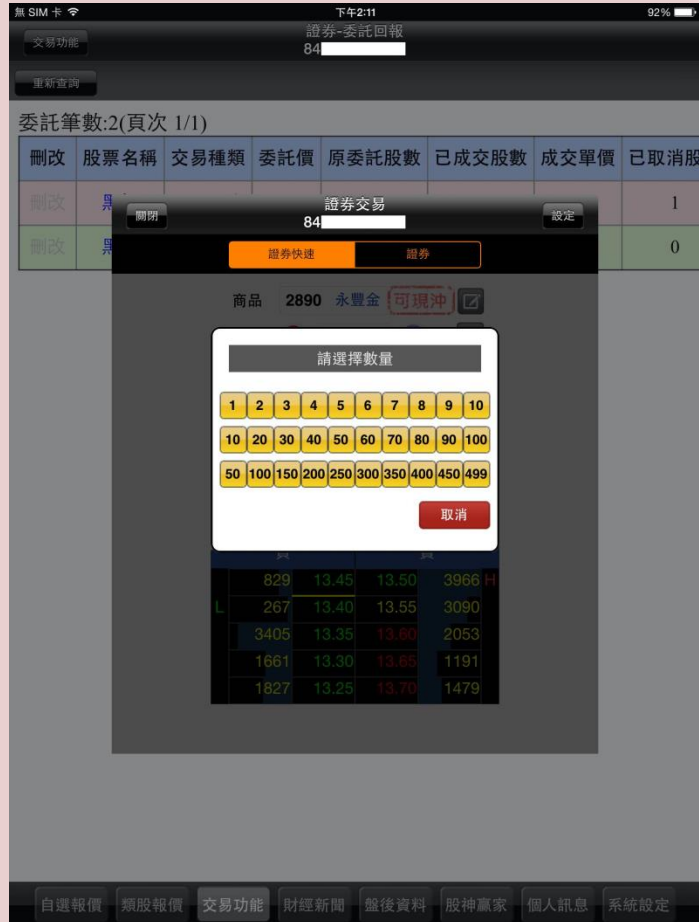
快速下單

無

康和掌先機與永豐金iLeader功能差異表

康和掌先機

快速下單(數量快選)



iLeader

快速下單

無

康和掌先機與永豐金iLeader功能差異表

康和掌先機

證券損益查詢

無

iLeader

證券損益查詢

The screenshot displays the iLeader mobile application interface with several overlapping screens and data tables. The top status bar shows the time as 3:31 PM and battery at 89%.

證券-未實現損益 (Unrealized P&L):

- 總損益: 2,407,058 筆數: 65 (頁)
- Table with columns: 沖銷, 功能, 類別, 股票名稱
- Rows include: 1234 黑松, 1455 集盛, 1589 F-永冠, 1606 歌林, 2014 中鴻, 2017

證券-已實現損益 (Realized P&L):

- 總損益: 41,647 筆數: 26 (頁)
- Table with columns: 明細, 類別, 股票名稱, 成交量
- Rows include: 1101 台泥 (2.00), 1101 台泥 (2.00), 1210 大成 (2), 1605 華新 (5), 1605 華新 (5)

證券-成交回報損益 (Transaction Return P&L):

- 總預估收(付): -421,927 筆數: 54 (頁)
- Table with columns: 時間, 委託單號, 交易別, 股票名稱
- Rows include: 09:41:02, I0956, 券買, 1101 台泥; 12:21:33, I1842, 券買, 1101 台泥

證券-銀行餘額查詢 (Bank Balance Query):

銀行帳號	00188888888888
查詢日期時間	2014/06/12 15:32:35
台幣餘額(僅供參考)	647,615

註：此服務僅限永豐銀行帳戶使用

證券-綜合損益 (Comprehensive P&L):

- 昨日庫存未實現損益
- Table with columns: 明細, 總庫存, 損益試算, 獲利率
- Row: 735,529, 5,216,879, 64.36%
- 今日新增庫存未實現損益
- Table with columns: 明細, 即時庫存, 損益試算, 獲利率
- Row: 44,000, -2,721, -0.18%
- 當沖已實現損益
- Table with columns: 明細, 損益
- Row: 8,177
- 今日清價庫存已實現損益
- Table with columns: 明細, 總庫存, 損益試算, 獲利率

康和掌先機與永豐金iLeader功能差異表

康和掌先機

期貨平倉損益

無

iLeader

期貨平倉損益



總損益:20,425 平倉筆數:44(頁次 1/2)

商品	平倉數	放棄
201406W2 9250C	0	
201406W2 8800P	0	
台指選擇權201406 8900P	9	
台指選擇權201406 9000P	10	
台指選擇權201407 9000P	3	
201406W1 9250C	0	
201406W1 9300C	0	
201406W1 8900P	0	



總損益:20,425 平倉筆數:66(頁次 1/3)

商品	買賣別	平倉
201406W2 9250C	賣出	
201406W2 8800P	賣出	
台指選擇權201406 8900P	賣出	
台指選擇權201406 8900P	賣出	
台指選擇權201406 9000P	賣出	
台指選擇權201406 9000P	賣出	
台指選擇權201407 9000P	賣出	
台指選擇權201407 9000P	賣出	

