



永豐金證券  
SinoPac Securities

## 康和與永豐金軟體下單功能對應表

# 目錄

---

一、康和 e 閃電與永豐金eLeader功能對應表



二、康和全都賺與永豐金eLeader功能對應表





永豐金證券  
SinoPac Securities

## 康和e閃電與永豐金eLeader功能對應表

# 康和e閃電與eLeader交易時間比較

## e閃電與永豐金eLeader電子交易時間比較

平台	康和e閃電			永豐金eLeader		
	正式單	暫停接單	預約單	正式單	暫停接單	預約單
交易盤別	正式單	暫停接單	預約單	正式單	暫停接單	預約單
整股交易	08:30~13:30	13:31~15:00	14:50~次日 08:29	08:30~13:33	13:33~14:30	14:30~次日 08:30
興櫃交易	09:00~15:00	15:01~次日 08:59	無	09:00~15:00	15:00~15:30	15:30~次日 09:00
盤後交易	14:00~14:30	14:31~14:59	15:00~次日 14:00	14:00~14:30 (13:35~14:00 為當日預約單)	14:30~次日 13:35	無
零股交易	13:40~14:30	14:31~14:49	14:50~次日 13:39	13:40~14:30	14:30~15:00	15:00~次日 13:40
期貨選擇權	08:45~13:45	13:46~16:59	17:00~次日 08:44	08:30~13:45	13:45~14:30	14:30~次日 08:30

# 康和e閃電與eLeader功能差異表

比較項目	e閃電	eLeader
報價商品	證/期/權/興報價	提供證/期/權/興/港/外期報價
可下單商品	證/期/權/興	證/期/權/興/港/外期/基金
技術分析	1.各式k線最多999 2.個股畫線可儲存至雲端 3.所有指標數值可轉出EXCEL	1.各式k線最多2000 2.提供程式交易
登入版面	標準版-一般客戶版本 專業版-需開放權限才會顯示 I-Know-上班族看盤版 註:登入可記憶密碼	完整版/純證/純期/簡易版/新簡易版 提供迷你報價 註:僅記憶ID,多一層保險
自選股	99組*40檔,並可上傳及下載	11組(含庫存)*120檔
自訂版面	客戶選擇版面,再選擇欲放入的功能(依系統提供的功能),設定較方便	客戶自行編排視窗(依現有視窗功能),再設定視窗編號儲存
警示雷達	提供股價面/量能變化/技術指標等設定條件供投資人選擇,操作較易上手	投資需自行設定程式交易精靈才能篩選個股,操作上較複雜
國際股匯市	提供國際股市及港股收盤行情	提供當日國際股市即時及港股delay15分報價行情

# 康和e閃電與eLeader功能對應表

## 康和e閃電

登入版本：登入後選擇

-標準版：標準證期下單介面

-I-Know版:上班族專用看盤，可自行新增桌面便利貼，點選報價才會顯示下單畫面



## eLeader

1.登入版本：登入前選擇

-完整版：標準版本

-純證版：僅有證券選單

-純期版：僅有期權選單

-簡易版：原eLite版本

-新簡易版：新手使用版



2.系統設定→[Z020]迷你報價，可達到同I-Know版功能

自選					
大盤	成交	漲跌	金額	總量	
上市	9228.35	▼ 45.44	1103.35	5,291,932	
家數	150.04	▼ 2.62	415.05	1,764,906	
股票名稱	成交價	漲跌	買進價	賣出價	
遠雄來	20.50	▼ 0.25	20.50		
2721	21.96	▼ 0.94	21.95		
2730	10.50	▼ 0.43	10.41		
雄獅	113.00	▼ 1.00	113.00		
2732	199.99	▲ 1.12	197.21		

# 康和e閃電與eLeader功能對應表

## 康和e閃電

憑證管理  
設定CA路徑及密碼,提供[憑證搜尋]功能

## eLeader

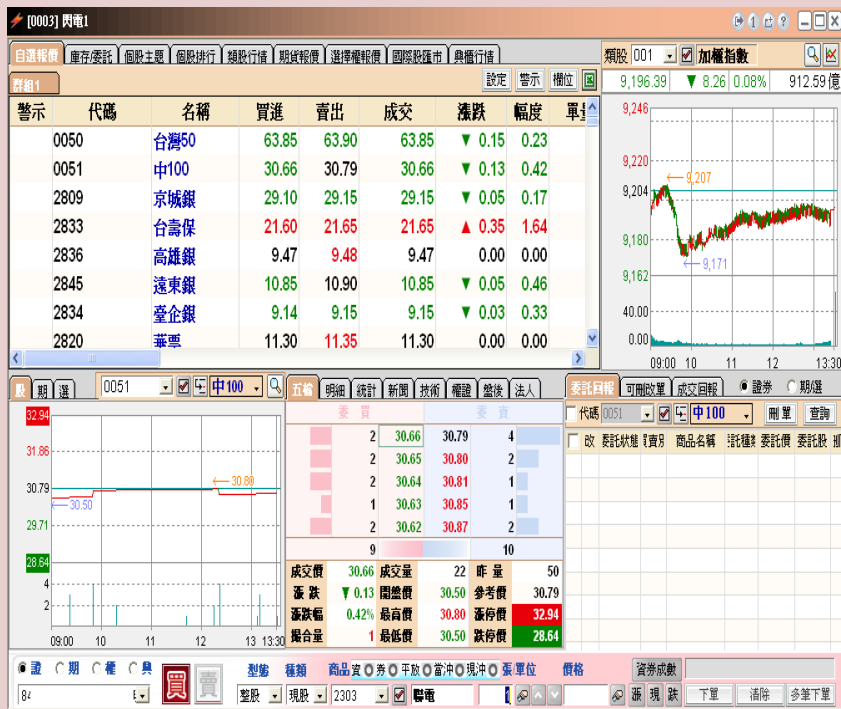
[3303]帳號資料設定  
已自動設定路徑,除非路徑改變才需重設

身分證或統一編號	姓名	認證	憑證路徑
F2%	廖	認證	C:
A2	林	認證	C:

# 康和e閃電與eLeader功能對應表

## 康和e閃電

推薦畫面



## eLeader

[7777]永豐金精選

-報價/帳務整合在同一頁面,並提供快捷鍵功能





# 康和e閃電與eLeader功能對應表

## 康和e閃電

[0020]自選股行情

-用頁籤切換群組

-畫面可直接設定欄位/警示及轉出EXCEL

警示	代碼	名稱	買進	賣出	成交	漲跌	幅度	單量	成交量	開盤價	最高價
	0050	台灣50	63.85	63.90	63.85	▼ 0.15	0.23	2	3,316	63.90	63.90
	0051	中100	30.66	30.79	30.66	▼ 0.13	0.42	1	22	30.50	30.80
	2809	京城銀	29.10	29.15	29.15	▼ 0.05	0.17	47	1,271	29.10	29.20
	2833	台壽保	21.60	21.65	21.65	▲ 0.35	1.64	34	2,589	21.30	21.80
	2836	高雄銀	9.47	9.48	9.47	0.00	0.00	2	196	9.44	9.50
	2845	遠東銀	10.85	10.90	10.85	▼ 0.05	0.46	1	1,924	10.85	10.90
	2834	臺企銀	9.14	9.15	9.15	▼ 0.03	0.33	3	4,776	9.17	9.18
	2820	華票	11.30	11.35	11.30	0.00	0.00	57	2,609	11.30	11.35
	2002	中鋼	24.95	25.00	25.00	▲ 0.15	0.60	31	9,026	24.85	25.00

## eLeader

[7777]永豐金精選→[自]

-可設定欄位,按右鍵轉出EXCEL

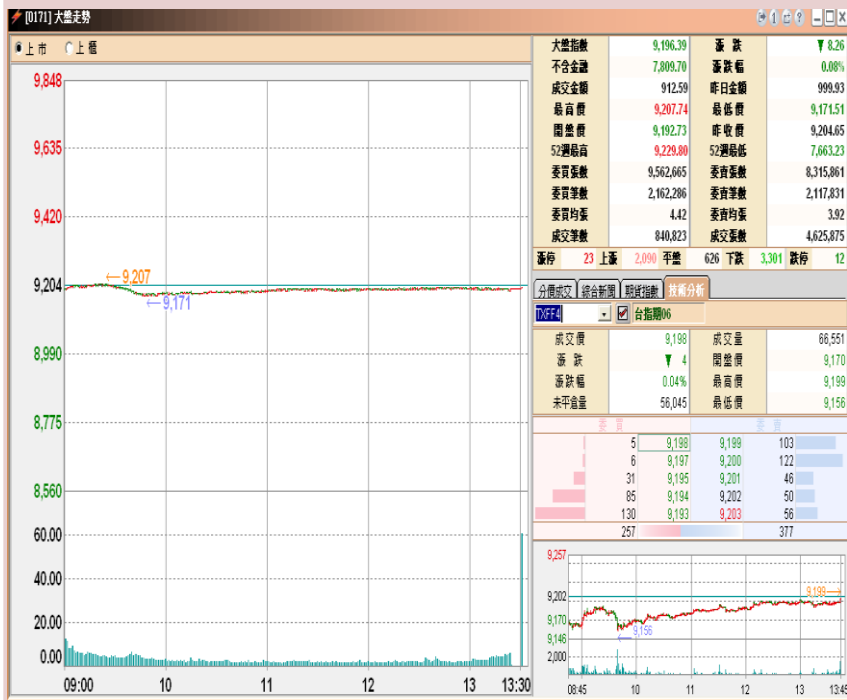
-可同時觀看自選股走勢及可直接點[看更多],切換至技術分析或基本資料



# 康和e閃電與eLeader功能對應表

## 康和e閃電

[0171]大盤走勢



## eLeader

[7777]永豐金精選→[大]

- 可同時看到大盤走勢及委買賣張數
- 並提供預估估計量



# 康和e閃電與eLeader功能對應表

## 康和e閃電

[0172]主要指數行情  
- 匯整較主要的現/期貨指數行情及線圖



## eLeader

[7777]永豐金精選→[期]  
- 匯整現/期貨指數報價,並可觀看走勢圖



# 康和e閃電與eLeader功能對應表

## 康和e閃電

### [0181]類股即時行情

類股名稱	指數	漲跌	漲跌幅	成交金額	漲停家數	跌停家數	平盤家數	下跌家數	跌停家數	成交比重	最高	最低
加權指數	9,196.39	▼ 8.26	0.08%	912.59	23	2,090	626	3,301	12	100	9,207.74	9,171.51
不含金融	7,809.70	▼ 6.08	0.07%	844.24	15	293	111	388		92.5	7,822.51	7,789.31
不含電子	13,267.70	▼ 10.94	0.08%	226.53	7	168	73	202		24.8	13,267.70	13,216.89
水泥窯業	596.90	▼ 4.64	0.77%	6.85	3	3	6	6		0.7	600.08	594.91
食品類	1,248.73	▼ 2.97	0.23%	9.09	9	1	10	1		1	1,252.55	1,239.78
塑化類	845.30	▲ 1.73	0.20%	23.12	1	15	6	14		2.5	845.30	840.46
紡織類	524.75	▼ 1.64	0.31%	20.14	1	21	10	14		2.2	526.11	521.98
機電類	2,052.23	▼ 2.15	0.10%	687.12	8	153	56	234		75.3	2,058.07	2,047.84
造紙類	186.42	▼ 0.25	0.13%	1.67	3	3	4	4		0.2	187.03	185.72
營建類	287.58	▲ 0.30	0.10%	7.92	1	14	7	25		0.9	287.58	286.15
金融類	1,026.78	▼ 1.73	0.16%	34.63	9	10	17	3		3.8	1,026.78	1,022.56
水泥	149.73	▼ 1.18	0.78%	5.82	1	1	5	0		0.6	150.59	149.22
食品	1,248.73	▼ 2.97	0.23%	9.09	9	1	10	1		1	1,252.55	1,239.78
塑膠	229.02	▲ 0.37	0.16%	17.68	1	10	4	10		1.9	229.39	227.58
紡織纖維	524.75	▼ 1.64	0.31%	20.14	1	21	10	14		2.2	526.11	521.98
電機機械	175.99	▼ 0.39	0.22%	30.41	16	5	22	3		3.3	176.39	174.35
電器電纜	41.82	▼ 0.29	0.68%	4.36	3	3	9	9		0.5	42.33	41.76
化學生技	116.03	▲ 0.55	0.47%	9.62	1	10	1	14		1.1	116.20	115.08
玻璃陶瓷	63.62	▼ 0.46	0.71%	0.83	2	2	1	1		0.1	64.07	63.41
造紙	186.42	▼ 0.25	0.13%	1.67	3	3	4	4		0.2	187.03	185.72
鋼鐵	97.75	▲ 0.52	0.53%	7.81	1	14	5	11		0.9	97.75	97.16
橡膠	397.18	▲ 0.14	0.03%	5.45	5	2	4	0		0.6	397.81	394.94
汽車	315.51	▼ 2.09	0.65%	8.54	1	2	3	0		0.9	318.20	314.31
電子	362.91	▼ 0.35	0.09%	652.35	8	134	48	203		71.5	363.96	362.20
營造建材	287.58	▲ 0.30	0.10%	7.92	1	14	7	25		0.9	287.58	286.15
運輸	72.80	▼ 0.33	0.45%	4.81	3	7	11	0		0.5	73.12	72.62

## eLeader

### 1. [7777]永豐金精選→[大]



### 2. [1113]類股即時行情

-無類股漲跌停家數及高低值資料



# 康和e閃電與eLeader功能對應表

## 康和e閃電

[0185]類股迷你報價



## eLeader

1. [7777]永豐金精選→[大]

2.[1125]大盤資訊

-僅有大盤報價資訊,無線圖

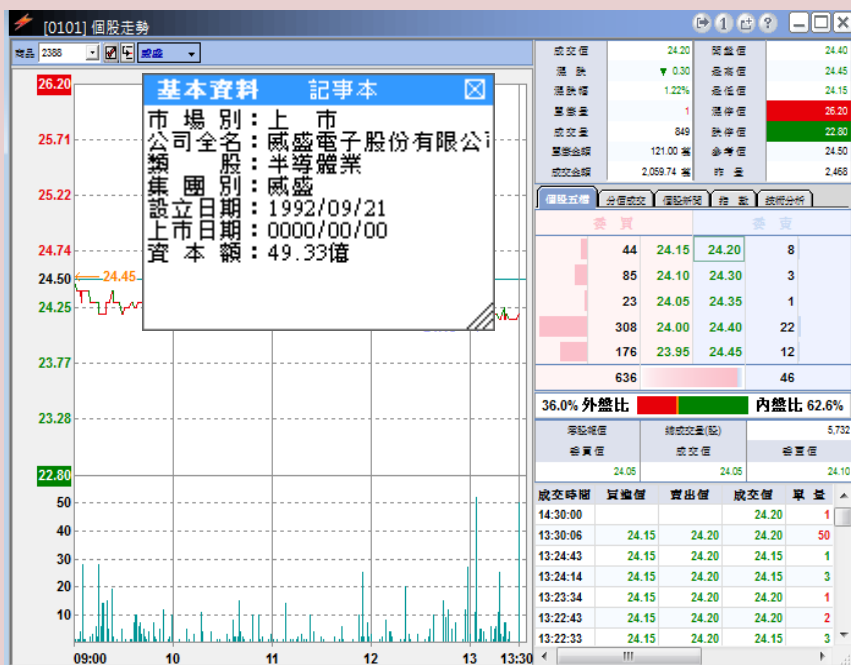


# 康和e閃電與eLeader功能對應表

## 康和e閃電

### [0101] 個股走勢

- 點選股名可顯示基本資料
- 無顯示相關權證資訊



## eLeader

### [7777] 永豐金精選 → [股]

- 除分時/上下五檔外, 還可顯示相關連股票及相關權證



# 康和e閃電與eLeader功能對應表

## 康和e閃電

- [0605] 個股技術分析
- [0606] 類股技術分析
- 提供儲存圖檔及圖表數值功能
- 技術線圖畫線可儲存至雲端



## eLeader

- [7777] 永豐金精選 → [技]
- 提供程式交易功能
- 提供多種畫圖工具



# 康和e閃電與eLeader功能對應表

## 康和e閃電

### 盤後分析

- 盤後分析/個股資訊/選股大師/權證/興櫃等資訊皆串接康和網頁資訊

**康和綜合證券**  
Concord Securities Co., Ltd.

選股大師 國際市場 期貨專區 台股個股資訊 市場盤後資訊 綜合排行榜 權證專區 金融教室 興櫃股票

盤後資訊專區\*  
提供最完整的市場盤後資訊

**市場盤後資訊**

◎大盤區  
資金流向  
買賣力分析  
信用交易  
法人動向  
支撐壓力區  
通暢掃描  
k線圖  
大盤分時線圖

◎產業區  
產業景氣分類  
集團股  
概念股  
信用交易表  
除權除息表  
營收盈餘表  
股東會時間表  
承辦公告  
外資買賣超  
自營商買賣超  
自營商進出  
上櫃法人進總行情表  
盤後交易  
新股上市  
申報詳譯

**大盤法人動向** 單位: 億元

近一日 自設區間: 從 103 年 6 月 13 日 ~ 103 年 6 月 13 日 查詢

上市 (103/06/13~103/06/13)				上櫃 (103/06/13~103/06/13)			
法人類別	買進	賣出	買賣超	法人類別	買進	賣出	買賣超
上市投信	10.22	19.34	-9.12	上櫃投信	3.84	7.10	-3.26
上市外資	189.28	175.95	13.33	上櫃外資	22.18	22.34	-0.16
境內外僑	0.20	0.34	-0.14	上櫃自營商	18.41	17.80	0.61
境內外僑	7.94	1.98	5.96				
境內外資	0.05	0.00	0.05				
境內外資	181.09	173.63	7.46				
上市自營商	47.10	52.14	-5.04				
全部合計	246.60	247.43	-0.83	全部合計	44.44	47.24	-2.81

上市全體法人 買賣超明細圖

6/13 9,196.39點 (加權指數)

## eLeader

### [7777]永豐金精選→[基]

- 可查詢個股基本資料

[7777]永豐金精選 (0) TR-140801

公佈欄 大盤分析 交易排行 信用交易 個股基本本面 個股籌碼面 個股財務面

2303 聯電

http://stockchannel.sinotrade.com.tw/bz/bzca/bzca\_2303.d.htm

**聯電 (2303) 基本資料**

最近交易日: 06/23 市值單位: 百萬

開盤價	14.65	最高價	14.7	最低價	14.5	收盤價	14.5
漲跌	-0.05	一年內最高價	15.4	一年內最低價	11.45		
本益比	25.00	一年內最大量	267,360	一年內最低量	12,011	成交量	45,048
同業平均本益比	24.04	一年來最高本益比	25.95	一年來最低本益比	11.44	盤後量	132
殖利率	3.45%	總市值	184,154	85年來最高總市值	1,127,713	85年來最低總市值	68,572
		投資報酬率(06/23)	財務比例(103.1Q)	投資風險(06/23)	稅率扣抵率		
今年以來	17.41%	每股淨值(元)	17.10	貝他值	1.46	2013年	4.1%
最近一週	-1.36%	每股營收(千元)	N/A	標準差	1.66%	2012年	7.21%
最近一個月	8.61%	每股盈收(元)	2.54			2011年	4.65%
最近二個月	9.85%	負債比例	27.80%			2010年	6.71%
最近三個月	16.00%	股價淨值比	0.85			2009年	11.45%
		營收市值比	N/A				

基本資料	獲利能力(103.1Q)	前一年度配股	財務預測103	公司估			
股本(億, 台幣)	1,270.03	營業毛利率	18.62%	現金股利(元)	0.5	預估營收(億)	N/A
成立時間	69/05/22	營業利益率	2.97%	股票股利	0	預估稅前盈餘	N/A
初次上市(櫃)日期	74/07/16	稅前淨利率	4.08%	盈餘配股	0	預估稅後盈餘	N/A
股務代理	宏達證券02-77198899	資產報酬率	0.41%	公積配股	0	預估稅前EPS	N/A
董事長	洪嘉聰	股東權益報酬率	0.52%	現金增資(億)	N/A	預估稅後EPS	N/A
總經理	顏博文	認股率(每千股)	N/A				



# 康和e閃電與eLeader功能對應表

## 康和e閃電

### 市場訊息

- 國際股市/港股收盤行情/個股/基金/興櫃/法人等資訊皆串接凱衛web平台資訊



## eLeader

1. [7777] 永豐金精選 → [基]

- 可查詢個股基本資料

2. [1704/1705/1720] 可看到港股延遲15分報價



# 康和e閃電與eLeader功能對應表

## 康和e閃電

[0620]綜合新聞  
[0621]個股新聞

**[0620] 綜合新聞**

新聞分類 全部 查詢日期 2014/06/15 搜尋關鍵字

日期	時間	標題	分類
2014/06/15	11:38	《科技》台北光電周，6展將齊聚	產業動能
2014/06/15	11:37	《大陸產業》整治霧霾，外辦括除天然氣需求將翻倍	大陸新聞
2014/06/15	11:32	《大陸政治》京津冀一體化月底出台，環保、交通先行	大陸新聞
2014/06/15	11:28	《大陸產業》法美商品牌放陸網購，歐舒丹擬在天津開城閉店	大陸新聞
2014/06/15	11:21	《大陸金融》保監會防產投資風險，暫停險企公允價值計量	大陸新聞
2014/06/15	11:08	《大陸經濟》地方稅制變力不，李克強拍桌震怒	大陸新聞
2014/06/15	11:08	《大陸經濟》李克強訪美，將簽300億美元合約	大陸新聞
2014/06/15	11:06	《體壇風雲》魔獸德羅巴發威，象牙海岸2比1逆轉日本	體育
2014/06/15	10:58	《政治》洪秀柱：五中並進，深化兩岸交流	社會政治
2014/06/15	10:58	《大陸政治》倫敦中英峰會，李克強17日會卡麥隆	大陸新聞

2014/06/15 11:38 《科技》台北光電周，6展將齊聚

【時報-台北電】光電協會（PIDA）所主辦的2014台北光電周將於6月17日至19日於世貿南場展覽館登場，預計吸引全球40多個國家、3萬名以上的參觀者參與此一盛會。

「台北國際光電周」為光電業指標。今年光電周特輯推出新，結合了國內知名學會、公會、和產業聯盟，推動國際光電大展、平面顯示器展、LED照明展、精密光學展、太陽光電展，以及植物工廠展等6展，加上生醫光電、3D列印、前導學術與雷射等4個展區，以揭發光電科技結合農業、醫療、傳統產業等創新應用。

廠商將聯袂展出LED前能、PV太陽光電等綠能產品，還有大尺寸高解析顯示面板，與新興穿戴式醫療設備。

台北光電周包含五大亮點。3D列印、植物工廠、生醫光電與穿戴裝置、第一屆光輝獎、奈米科技展；其中並將擴大展示3D列印技術與機器。（新聞來源：工商時報—記者李淑惠／台北報導）

新聞資訊來源：時報資訊公司

**[0621] 個股新聞**

商品 0051 中100

日期	時間	標題	分類
2013/10/14	07:57	《台北股市》中大型100續尾，中大型股出選	金融
2011/11/20	10:37	《台北股市》7200保衛戰，聚構三大主軸	金融
2009/11/21	13:25	《基金》寶來中大型100ETF，每單位配息1.7元	基金
2007/09/04	08:07	《集中市場》寶來中大型100ETF有機會配息	金融

2013/10/14 07:57 《台北股市》中大型100續尾，中大型股出選

【時報-台北電】元大寶來台灣中大型100基金（0051）上周五尾盤神龍擺尾，最後一筆湧進倉單，將股價推升至漲停板以32.13元收盤，較淨值30.3元溢價近一成漲停板，為今年來首次大舉由折價轉為溢價，引起市場矚目。

法人指出，中大型100基金（0051）衝漲停，尾盤一筆僅以26張推升至漲停板價位，是不是意味以以美業達（2356）、中壽（2823）及新光光電（2888）為首的中大型股出現獲利空間，將成為今日觀盤重心。

據投信業者指出，截至8月底為止中大型100基金目前基金規模僅有6.18億元，再加上成交量較小，上周五僅有165張，且目前融資餘額也只有169張，但三大法人持有1.7萬張，其中自營商為持股大戶；由於市場流通量有限，多空互擊較不具指標性。

相反的，台灣50的基金規模高達857.88億元，且每日成交量均達數千張，吸引法人套利或避險的交易，其股價的漲跌較中大型100基金更具「可看性」。

中大型100基金以台灣中大型100指數為標竿，自8月底以來，中大型100指數上漲5.47%，但該ETF則大漲13.13%，其走勢較標竿上層序一采內盤活。

新聞資訊來源：時報資訊公司

## eLeader

[7777]永豐金精選→[新]  
-綜合及個股新聞整併同一頁面查詢

**[7777]永豐金精選 (0) TR:140801**

新聞分類 全部 類別 全部 查詢

日期	時間	標題	股票代碼	類別
2014/06/23	18:10:20	權證：東森國際(2614)歐裝靠Q4行情，轉投資森森百貨、東森電視開花結果	2614	股市
2014/06/23	18:05:05	產業：騰訊宣布旗下《天涯明月刀》登台，為全球發行首站		一般產業
2014/06/23	18:05:05	行庫動訊：台新銀行與中國平安銀行簽署戰略合作協議	2887	財經金融、股市
2014/06/23	18:05:05	國際金融：德社吉確示，歐洲央行至少兩年之內將維持指標利率於低檔		財經金融、投資理財
2014/06/23	18:05:05	除息：日勝化(1735)0.5元現金股利7/1除息交易，7/30發放	1735	股市
2014/06/23	18:00:11	除息：瀚澤科(6609)1.5元現金股利7/9除息交易，8/8發放	6609	股市
2014/06/23	18:00:11	除息：開發金(2883)0.4元現金股利7/1除息交易，7/29發放	2883	股市
2014/06/23	18:00:11	除息：全國電(6281)3.5元現金股利7/9除息交易	6281	股市
2014/06/23	17:55:17	除息：明安(8938)0.6元現金股利7/8除息交易，8/1發放	8938	股市
2014/06/23	17:55:17	董事會：明安(8938)決議簡易合併子公司富國國際科技，合併基準日暫訂7/31	8938	股市
2014/06/23	17:55:17	董事會：土開(5324)決議發行103年度第一次有擔保普通公司債，總額0億元	5324	股市
2014/06/23	17:55:17	除權息：華豐(1305)0.8元現金及0.4元期票股利7/23除權息，現金8/20發放	1305	股市

【財訊快報/劉冠全報導】東森國際(2614)積極轉型，由於東森國際合併貿易部門營收已連續二年超過50%，東森國際預計於7月1日改換貿易百貨類別。而東森國際今年第一季百選列數跌損而虧損，東森國際董事長原尚文表示，依照去年第四季回沖利益2億元來看，今年第四季旺季也可能有回沖利益，而第四季也將是全年能否盈利的重點。

東森國際目前手中有12艘散裝船，11艘巴拿馬型的散裝船約2019年租約將陸續到期，而2016年唯一一艘海岬型船租約到期，將陸續退租，逐漸淡出海運業。至於散裝本業方面，今年第一季801指數下跌，東森又提到12億元損失，而若依照去年情形，去年上半年東森散裝也因提列大虧，不過下半年因第四季旺季效益，大舉回沖利益2億元，東森去年每股盈餘0.44元。東森國際表示，第四季是傳統旺季，因此今年第四季也有機會出現回沖利益過兆。

此外，東森國際也積極多角化經營飯店，其中東森海洋及東森山林漸入佳境，住房率也在提升；至於目前持有森森百貨的57%股權，隨著森森百貨獲利，未來潛在利益可觀。

此外，東森國際持有亞太電信約4.1萬張，於6月出售約1萬張，約可挹注第二季獲利1.2億元，根據先前預算，只要亞太電信股價超過每股17.8元，每張1元就可貢獻東森獲利約416萬元。

# 康和e閃電與eLeader功能對應表

## 康和e閃電

[0500]證券簡易下單

## eLeader

[7777]永豐金精選

-下方有常駐的下單bar,可依需求打開或隱藏

# 康和e閃電與eLeader功能對應表

## 康和e閃電

[0503]證券多筆下單

## eLeader

[7777]永豐金精選→[回報/帳務]

- 上方下單bar勾選[存至下單匣]
- 可將委託儲存並一次多筆送出,並提供匯出/入功能

選擇	交易帳號	帳號名	商品代碼名稱	交易商品	交易種類	買賣別	委託價格	委託數量
<input type="checkbox"/>	9A95	林	2303 聯電	股票交易	現股	買進	跌停	1
<input type="checkbox"/>	9A95	林	2303 聯電	股票交易	現股	買進	跌停	1
<input type="checkbox"/>	9A95	林	2303 聯電	股票交易	現股	買進	跌停	1

# 康和e閃電與eLeader功能對應表

## 康和e閃電

[0507]股票申購

股票申購 [申請回報] [中籤查詢]

帳號: 845N 查詢時間: 2014/06/15 17:54:53 重新查詢

申	申購狀態	股票代碼	股票名稱	市場別	承銷價	參考價	申購股數	申購起始日	申購截止日	預扣款處理日	抽籤日	未中籤退款日	匯入無效日	承銷總股數	申購金額試算
申	申購期間已過	6024	群益期	櫃檯買賣	23.30	0.00	1,000	2014/06/10	2014/06/12	06/13	06/16	06/17	06/24	1,693,000	23,370
申	申購期間已過	5276	F-達瑞	發行後現上櫃	33.00	0.00	1,000	2014/05/30	2014/06/04	06/05	06/06	06/09	06/12	2,430,000	33,070

1. 股票申購以身份證號為單位(非帳號)，每一身份證號僅可向一家證券經紀商進行申購，重複申購依規定視為不合資格，同一身份證號重複申購，各券商申購手續費均不予退還，請您留意。  
 2. 申購期間為申購起始日凌晨12:00至申購結束日下午14:00前，申購截止日下午14:00前(T+2日，T表申購截止日)，該確認銀行交割帳戶存款餘額需有處理費(20元)、認購價款(價格\*單位)及中籤通知郵寄工本費(50元)之合計金額提供您所屬交割銀行扣款，否則視為不合資格。  
 3. 同一日前理二件(含)以上承銷案件之預扣價款者，應以各承銷案件之有價證券處理費、認購價款及中籤通知郵寄工本費之合計總額為準，否則均為不合資格。  
 4. 申購人經向證券經紀商進行股票申購，申購後不得撤銷或變更委託書、中籤後不能放棄認購及退回價款，申購前請您審慎評估。  
 5. 申購資料更新視與證券交易所轉檔作業時間而定，約為每交易日下午14:00前所做的申購可於當日下午18:00查詢狀態更新。  
 6. 證券經紀商將於公開抽籤日次一營業日退還未中籤之申購人預扣價款(無息退還中籤郵寄工本費及認購價款)，但申購處理費依規定不予退還。 康和服務據點查詢

申購狀態說明:

## eLeader

[7777]永豐金精選→[申]

[7777]永豐金精選 (0) TR-124110

新股申購 [申請現況查詢]

帳號: 9A 資料更新 CA密碼: \*\*\*\*\* 申請注意事項

※主管機關規定每一位投資人限制申請同種股票一次，不同券商或同券商不同分公司、重複申購者，均將取消抽籤資格，請投資人勿重複申請股票。  
 ※若您在本公司擁有多個帳號，請先於【申請現況查詢】依帳號查詢申請狀況，以避免重複申請造成申請失敗。  
 ※申請人應在申購截止日，確認銀行存款餘額應有足夠之申購金額，供銀行執行扣款，否則為不合資格。

新股申請確定

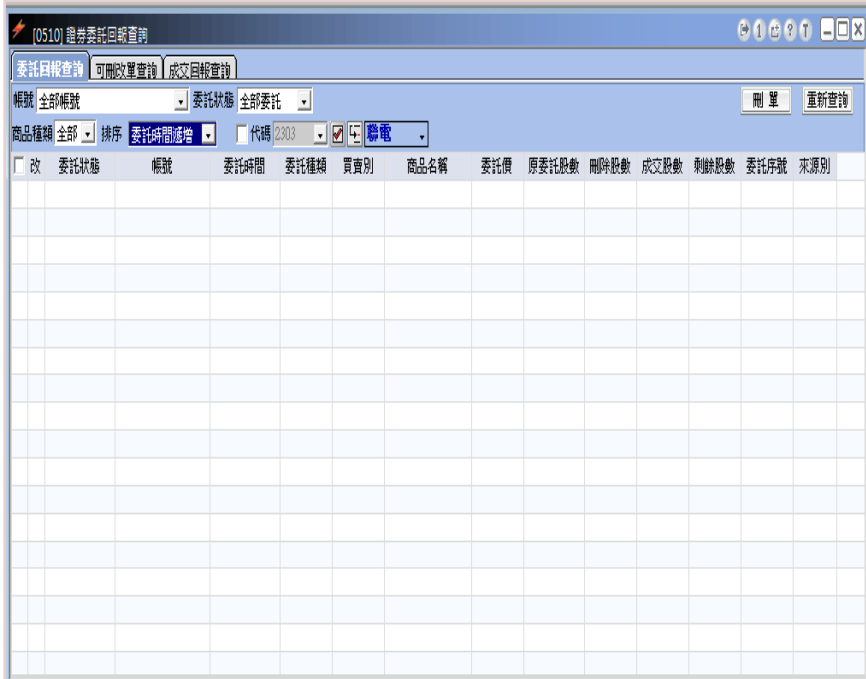
甲	代碼	商品名稱	簡稱	市場別	開始日	截止日	暫定承銷價	實際承銷價	昨收	單位數	總單位數	抽籤日	退還款日	繳券日
甲	5206	坤悅	坤悅	櫃台買賣	2014/06/18	2014/06/20	14.00	14.00	14.40	1	2,700	2014/06/24	2014/06/25	2014/07/02
	6024	群益期貨	群益期	櫃台買賣	2014/06/10	2014/06/12	23.30	23.30	25.20	1	1,693	2014/06/16	2014/06/17	2014/06/24

商品名稱 漲停價 跌停價 賣出價  
 成交價 漲跌 成交量 買進價

# 康和e閃電與eLeader功能對應表

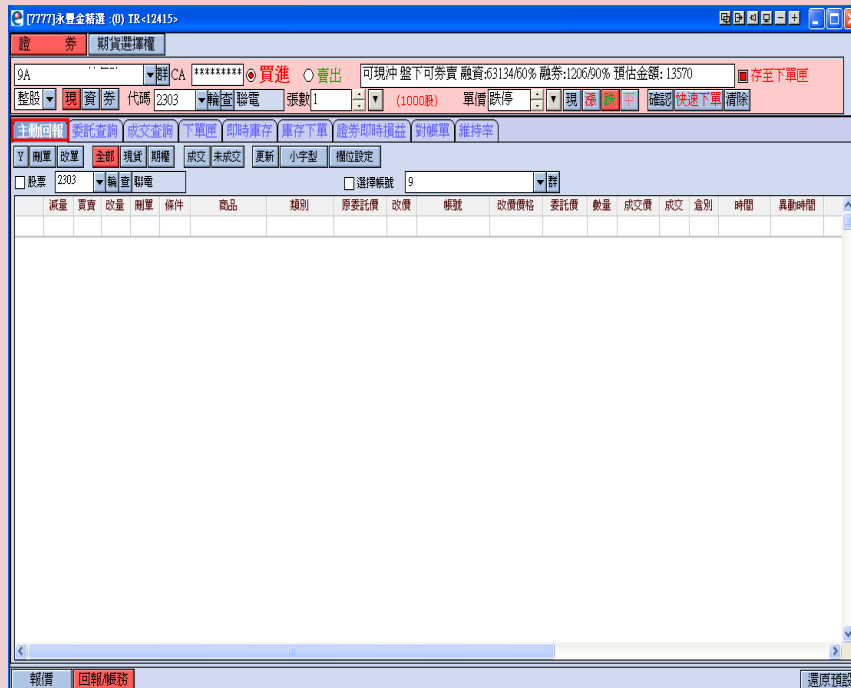
## 康和e閃電

[0510]證券委託回報查詢  
[0511]證券當日可刪改單



## eLeader

[7777]永豐金精選→[回報/帳務]  
主動回報  
-整合證/期/與即時委成回報  
-提供改刪單/改量/改價功能



# 康和e閃電與eLeader功能對應表

## 康和e閃電

[0512]證券成交回報查詢

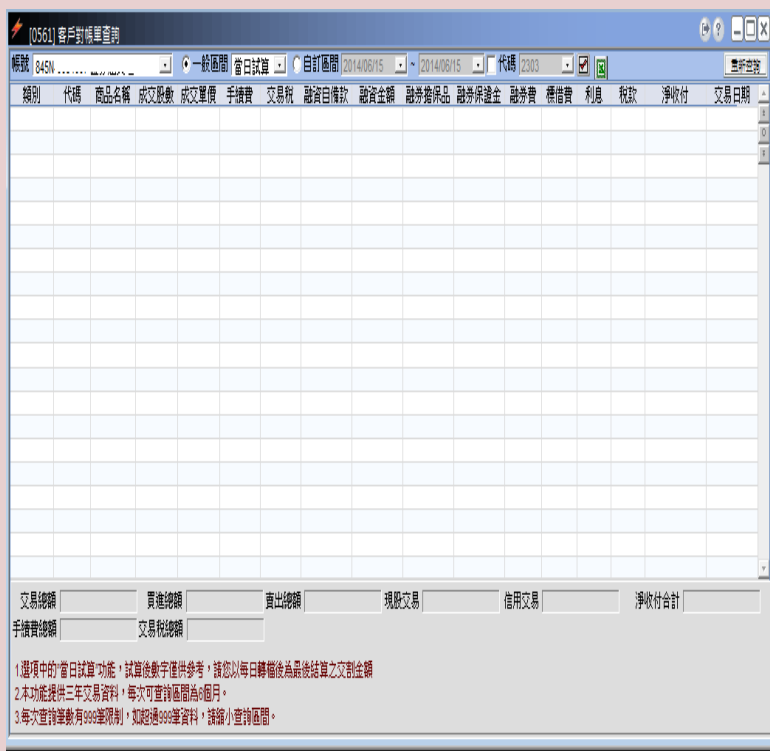
## eLeader

[7777]永豐金精選→[回報/帳務]  
成交查詢

# 康和e閃電與eLeader功能對應表

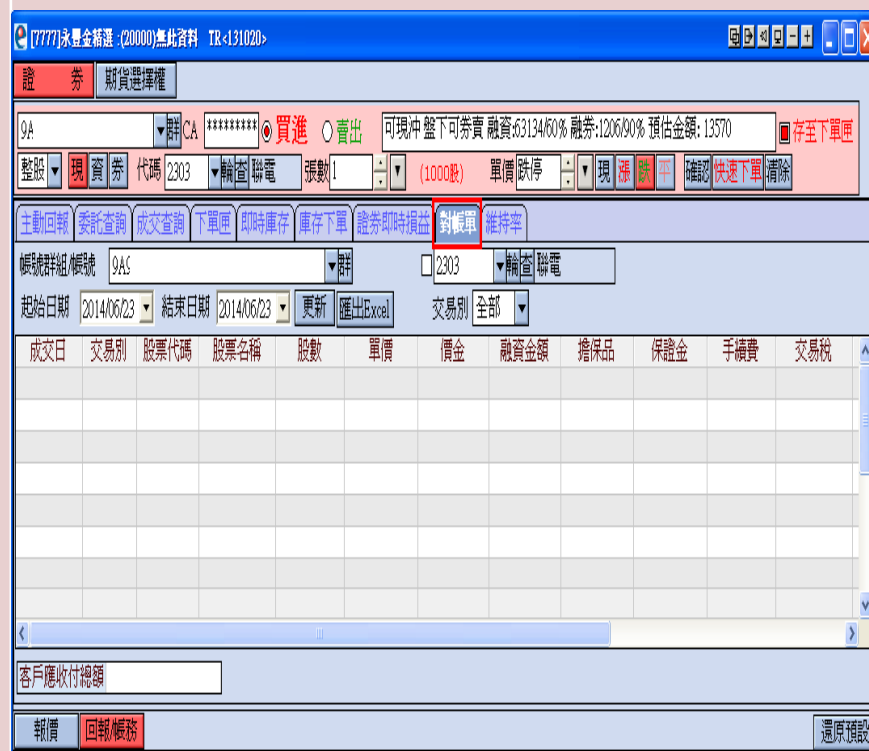
## 康和e閃電

[0561]對帳單查詢



## eLeader

[7777]永豐金精選→[回報/帳務]  
對帳單





# 康和e閃電與eLeader功能對應表

## 康和e閃電

[0563]當沖查詢

1.本功能當沖以高賣低沖為原則，以上試算金額僅供參考(交易成交與否請以成交回報為準)，所有正確資料應以分公司結帳後之資料為依據。  
 2.單筆手續費以費率千分之1.425計算，每筆手續費不滿20元，以20元計收。  
 3.若因故資料傳輸中斷或缺漏，請您電洽所屬營業員或客服中心(02)8787-1889查詢，不得以此為拒絕交割之理由。

## eLeader

[7777]永豐金精選→[回報/帳務]  
證券即時損益→當沖

# 康和e閃電與eLeader功能對應表

## 康和e閃電

[0565]維持率查詢

## eLeader

[7777]永豐金精選→[回報/帳務]  
維持率

# 康和e閃電與eLeader功能對應表

## 康和e閃電

### [0552]帳務總覽

- 提供當日交割金額試算/未實及已實現損益
- 未實及已實皆可自設成本

1. 本功能將半準準出單, 當油以高者低油益原則, 以上計算金額事件參考交易成交單據以成交回報益準, 所有正確資料均以公司結帳後之資料益為準。

## eLeader

### [7777]永豐金精選→[回報/帳務]損益中心

- 提供未實/已實/成交回報損益等功能
- 提供近三日交割金額查詢
- 提供銀行餘額查詢(限永豐銀)

項次	類別	代碼	股票名稱	昨日餘額	付出成本	成本均價	融資金額	現價	證券保證	現值	損益試算	獲利率
1	興櫃	2633	商標	2	9	4.50	0	4.29	0	-42	-51	566.66 %
2	現股	3294	英清	10	132	13.20	0	12.65	0	106	-26	-19.70 %
小計					141					64	-77	-54.61 %

# 康和e閃電與eLeader功能對應表

康和e閃電

eLeader

[0182]類股行情明細  
-分時及歷史行情整併於同一頁面

[1112]類股量價走勢  
[1114]類股歷史行情

開盤價	9,192.73	最高價	9,207.74	最低價	9,171.51	昨收價	9,204.65
成交時間	指數	漲跌	成交金額	成交總額	漲跌幅		
14:30:00	9,196.39	▼ 8.26	2.63	912.59	0.08%		
13:31:00	9,196.39	▼ 8.26	60.44	909.96	0.08%		
13:30:00	9,195.01	▼ 9.64	0.00	849.51	0.10%		
13:29:50	9,195.01	▼ 9.64	0.00	849.51	0.10%		
13:29:40	9,195.01	▼ 9.64	0.00	849.51	0.10%		
13:29:30	9,195.01	▼ 9.64	0.00	849.51	0.10%		
13:29:20	9,195.01	▼ 9.64	0.00	849.51	0.10%		
13:29:10	9,195.01	▼ 9.64	0.00	849.51	0.10%		
13:29:00	9,195.01	▼ 9.64	0.00	849.51	0.10%		
13:28:50	9,195.01	▼ 9.64	0.00	849.51	0.10%		
13:28:40	9,195.01	▼ 9.64	0.00	849.51	0.10%		
13:28:30	9,195.01	▼ 9.64	0.00	849.51	0.10%		
13:28:20	9,195.01	▼ 9.64	0.00	849.51	0.10%		
13:28:10	9,195.01	▼ 9.64	0.00	849.51	0.10%		
13:28:00	9,195.01	▼ 9.64	0.00	849.51	0.10%		
13:27:50	9,195.01	▼ 9.64	0.00	849.51	0.10%		

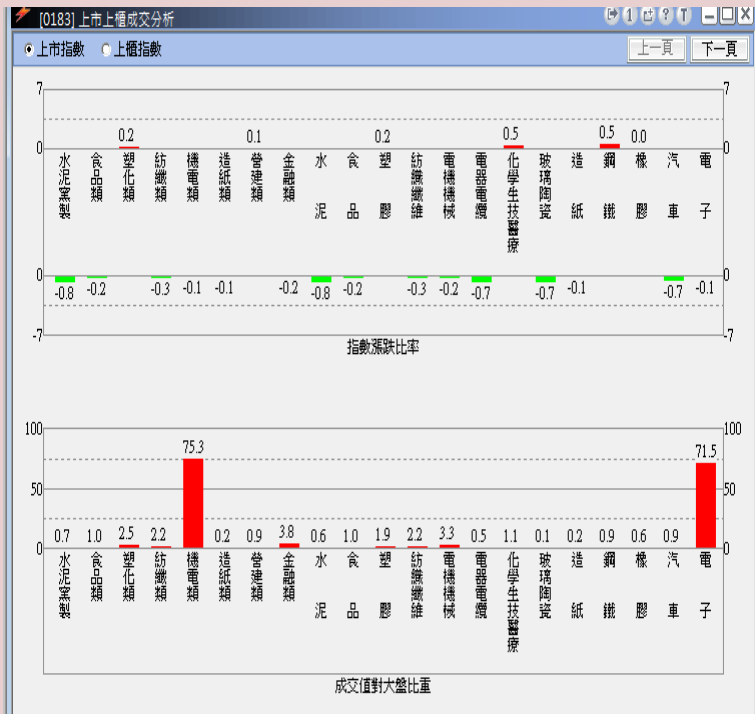


日期	指數	漲跌	漲跌率	開盤	最高	最低	成交量(單位)	成交總金額(億)
2014.06.13	9,196.39	▼ -8.26	-0.08%	9,192.73	9,207.74	9,171.51	4,618,785	909.95
2014.06.12	9,204.65	▼ -25.15	-0.27%	9,209.99	9,220.89	9,186.79	5,322,398	1009.50
2014.06.11	9,229.80	▲ 7.43	0.08%	9,218.50	9,229.80	9,204.76	5,112,245	1017.78
2014.06.10	9,222.37	▲ 59.63	0.65%	9,181.90	9,222.37	9,171.75	5,209,580	1041.50
2014.06.09	9,162.74	▲ 28.28	0.31%	9,153.93	9,166.58	9,138.93	5,151,729	1018.52
2014.06.06	9,134.46	▼ -6.26	-0.07%	9,167.83	9,174.77	9,122.56	5,619,839	1133.39
2014.06.05	9,140.72	▲ 20.76	0.23%	9,127.56	9,140.72	9,094.13	5,628,569	1125.67
2014.06.04	9,119.96	▼ -3.50	-0.04%	9,135.01	9,140.55	9,114.18	5,287,758	995.50
2014.06.03	9,123.46	▲ 47.55	0.52%	9,106.61	9,128.34	9,070.45	4,762,102	1029.69
2014.05.30	9,075.91	▼ -33.09	-0.36%	9,130.66	9,139.57	9,075.91	5,857,534	1368.00
2014.05.29	9,109.00	▼ -12.71	-0.14%	9,123.46	9,131.66	9,093.57	5,105,448	1037.15
2014.05.28	9,121.71	▲ 66.42	0.73%	9,072.04	9,125.14	9,069.89	5,194,554	1028.59
2014.05.27	9,055.29	▲ 19.17	0.21%	9,045.08	9,059.19	9,035.69	4,438,751	834.71
2014.05.26	9,036.12	▲ 27.90	0.31%	9,040.49	9,053.75	9,026.77	4,600,515	872.09
2014.05.23	9,008.22	▲ 38.59	0.43%	8,960.79	9,008.22	8,960.79	4,838,915	974.44
2014.05.22	8,969.63	▲ 107.21	1.21%	8,899.82	8,969.63	8,899.82	4,527,962	874.63
2014.05.21	8,862.42	▼ -25.37	-0.29%	8,894.16	8,905.04	8,848.53	3,775,280	685.77
2014.05.20	8,887.79	▼ -12.11	-0.14%	8,922.08	8,930.79	8,887.79	4,099,695	795.04
2014.05.19	8,899.90	▲ 11.45	0.13%	8,901.54	8,912.35	8,877.46	4,044,844	749.78
2014.05.16	8,888.45	▲ 7.80	0.09%	8,857.12	8,896.72	8,816.92	3,984,610	768.41
2014.05.15	8,880.65	▲ 5.49	0.06%	8,852.92	8,880.65	8,839.44	3,966,012	724.72

# 康和e閃電與eLeader功能對應表

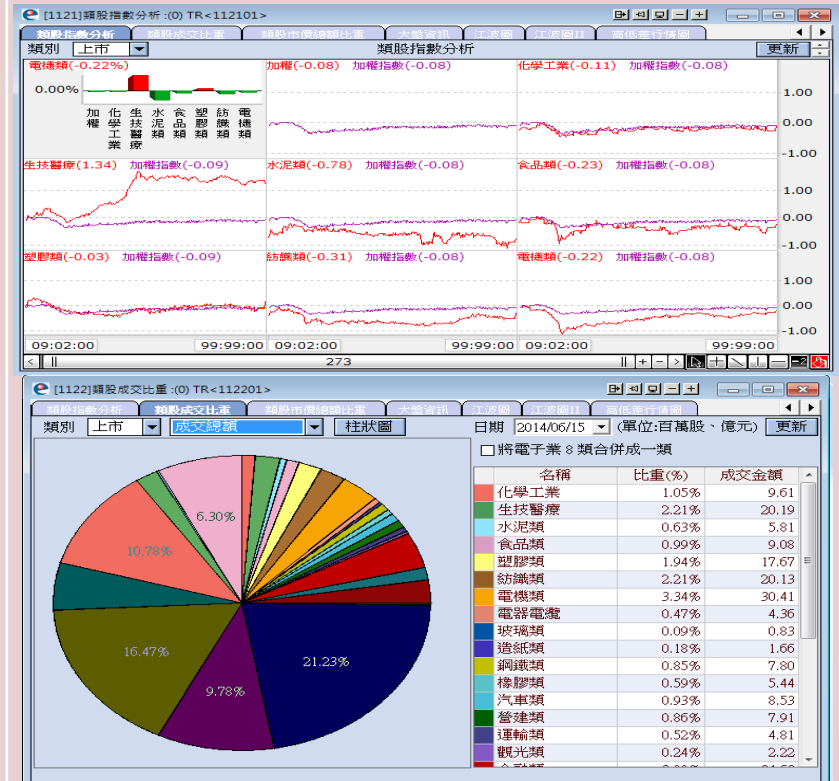
## 康和e閃電

[0183]上市上櫃成交分析  
-上市上櫃成交比重及漲跌指數



## eLeader

[1121]類股指數分析  
[1122]類股成交比重

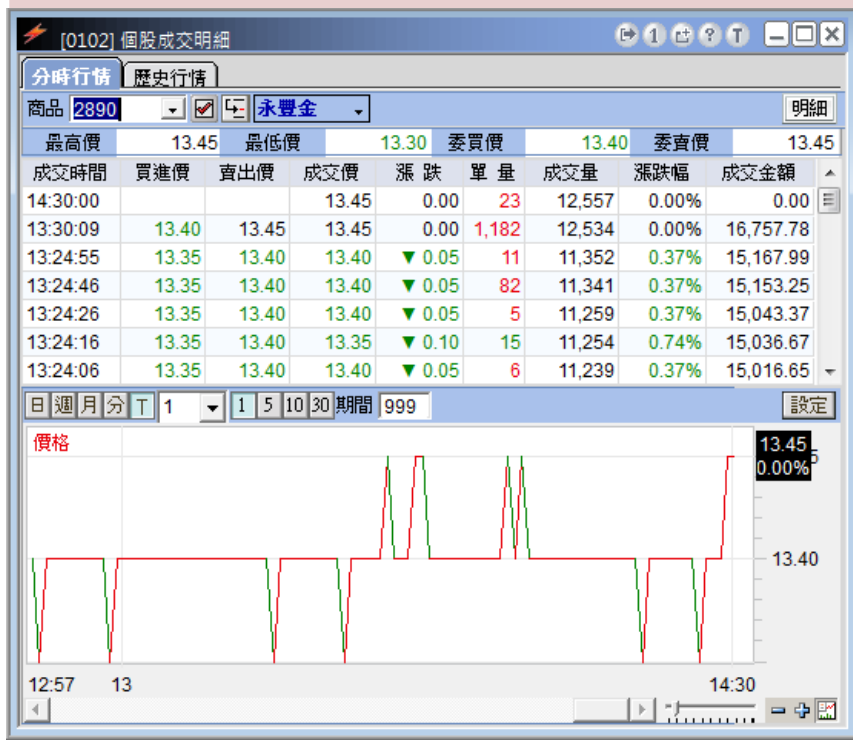


# 康和e閃電與eLeader功能對應表

## 康和e閃電

### [0102] 個股成交明細

- 可明細及線圖相互切換(分時僅有當日)
- 分時及歷史整併於同一頁面上

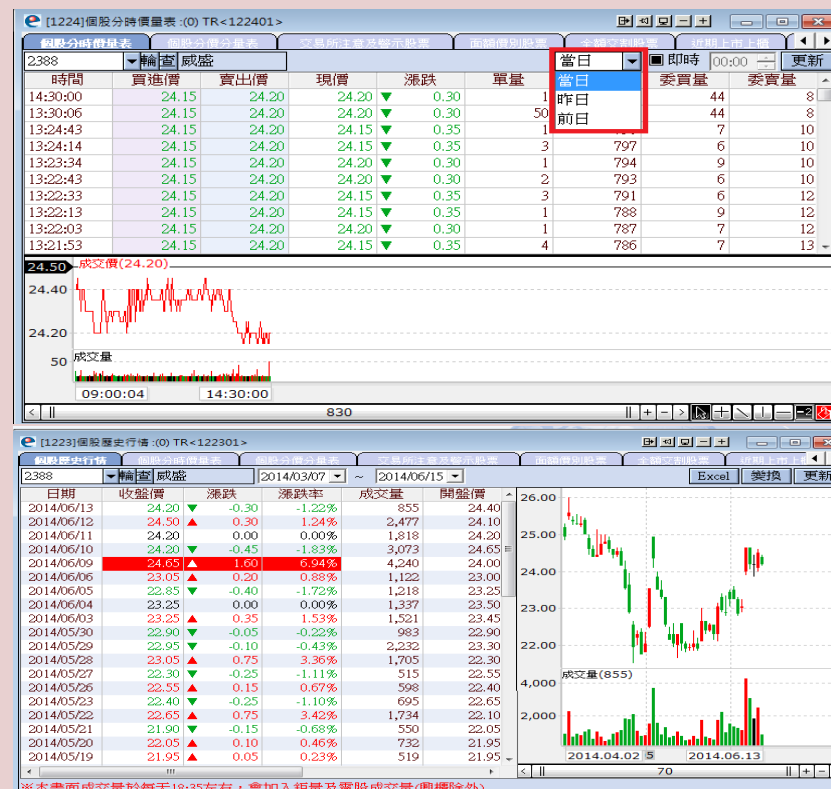


## eLeader

### [1224] 個股分時量價表

- 可顯示最近三日分時量價

### [1223] 個股歷史行情



# 康和e閃電與eLeader功能對應表

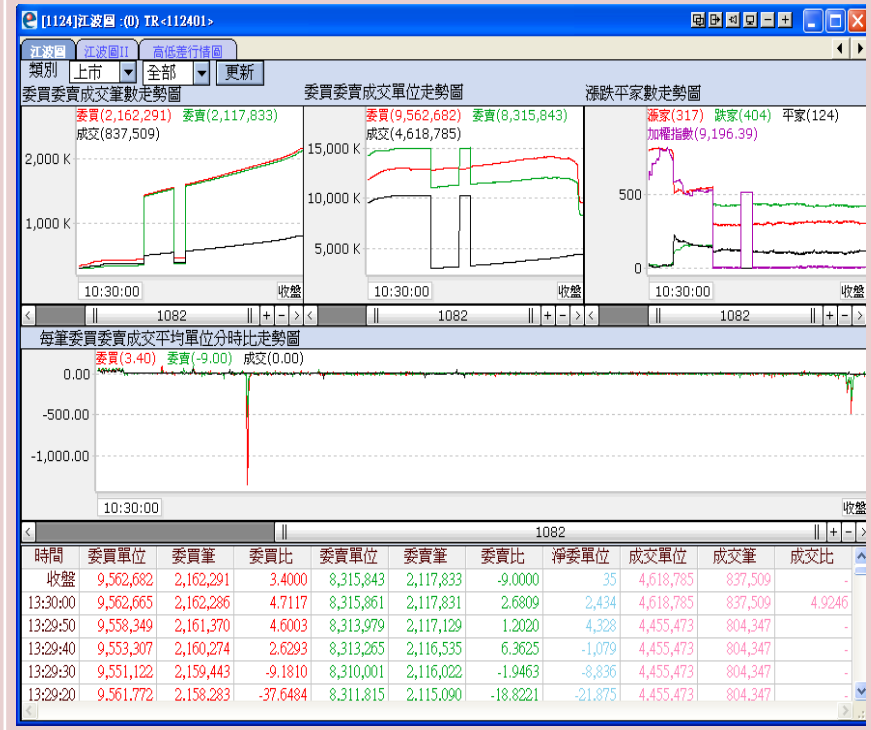
## 康和e閃電

[0173]江波圖



## eLeader

[1124]江波圖  
[1126]江波圖II



# 康和e閃電與eLeader功能對應表

## 康和e閃電

### [0110]漲跌排行

股名	成交價	漲跌	漲跌幅	買進價	賣出價	單量	成交量	最高價	最低價
雅博	39.75	▲ 2.60	7.00%	39.75		2	3,243	39.75	37.10
上奇	32.10	▲ 2.10	7.00%	32.10		5	1,474	32.10	30.55
常理	20.65	▲ 1.35	6.99%	20.65		8	515	20.65	20.00
建舜電	12.25	▲ 0.80	6.99%	12.20	12.25	10	4,055	12.25	11.05
迅德	35.20	▲ 2.30	6.99%	35.20		1	900	35.20	33.00
磐儀	81.20	▲ 5.30	6.98%	81.20		1	2,313	81.20	75.90
新麗	47.50	▲ 3.10	6.98%	47.50		5	2,142	47.50	44.40
豐達科	85.80	▲ 5.60	6.98%	85.80		5	1,863	85.80	79.80
雙美	37.60	▲ 2.45	6.97%	37.60		10	4,936	37.60	35.10
健亞	44.50	▲ 2.90	6.97%	44.50		15	10,793	44.50	41.80
茂矽	10.45	▲ 0.68	6.96%	10.45		51	24,091	10.45	10.00
立隆電	40.70	▲ 2.65	6.96%	40.70		6	5,160	40.70	38.10
堡達	55.30	▲ 3.60	6.96%	55.10	55.30	2	4,284	55.30	51.00
友威科	8.30	▲ 0.54	6.96%	8.30		2	1,357	8.30	7.96
南光	35.40	▲ 2.30	6.95%	35.40		3	1,816	35.40	33.05
久陽	31.55	▲ 2.05	6.95%	31.55		2	167	31.55	29.60
全譜	11.55	▲ 0.75	6.94%	11.55		4	524	11.55	11.00
豪展	16.20	▲ 1.05	6.93%	16.20		5	326	16.20	15.15

## eLeader

### [1236]漲跌幅排行

編號	代碼	名稱	成交價	漲跌	漲率(%)	買進價	賣出價
1	4969	榮科	3.00	▲ 0.46	18.11	2.87	3.00
2	3530	鼎相光	48.21	▲ 4.81	11.08	46.00	48.21
3	3674	康訊	19.10	▲ 1.55	8.83	19.10	19.78
4	4170	鑫品	48.00	▲ 3.50	7.86	47.73	48.00
5	4159	泉盛	91.99	▲ 6.41	7.49	90.51	91.99
6	3613	碩達	7.10	▲ 0.47	7.08	6.90	7.10
7	6123	上奇	32.10	▲ 2.10	7.00	32.10	-
8	8097	常理	20.65	▲ 1.35	6.99	20.65	-
9	6292	迅德	35.20	▲ 2.30	6.99	35.20	-
10	4106	雅博	39.75	▲ 2.60	6.99	39.75	-
11	9944	新麗	47.50	▲ 3.10	6.98	47.50	-
12	3322	建舜電	12.25	▲ 0.80	6.98	12.20	12.25
13	3004	豐達科	85.80	▲ 5.60	6.98	85.80	-
14	3594	磐儀	81.20	▲ 5.30	6.98	81.20	-
15	4130	健亞	44.50	▲ 2.90	6.97	44.50	-
16	4728	雙美	37.60	▲ 2.45	6.97	37.60	-
17	2342	茂矽	10.45	▲ 0.68	6.96	10.45	-
18	2472	立隆電	40.70	▲ 2.65	6.96	40.70	-
19	5530	堡達	55.30	▲ 3.60	6.96	55.10	55.30



# 康和e閃電與eLeader功能對應表

## 康和e閃電

[0111]成交量排行  
[0112]成交金額排行

股名	成交價	漲跌	漲跌幅	買進價	賣出價	單量	成交量	成交金額	昨量
國巨	20.95	▲ 1.35	6.89%	20.95		42	104,049	216,583.00	14,315
茂矽	10.45	▲ 0.68	6.96%	10.45		51	24,091	24,773.62	7,882
尖點	26.60	▲ 1.70	6.83%	26.60		4	10,898	28,569.54	3,267
健亞	44.50	▲ 2.90	6.97%	44.50		15	10,793	46,841.60	8,845
云辰	55.60	▲ 3.60	6.92%	55.60		21	9,468	51,892.59	1,081
致茂	83.90	▲ 5.40	6.88%	83.90		2	6,169	50,708.63	3,030
大洋	48.75	▲ 3.15	6.91%	48.75		1	5,678	27,087.62	2,385
展成	59.10	▲ 3.80	6.87%	59.10		2	5,409	31,548.49	1,964
立隆電	40.70	▲ 2.65	6.96%	40.70		6	5,160	20,730.98	1,111
雙美	37.60	▲ 2.45	6.97%	37.60		10	4,936	18,185.22	332
旺矽	100.00	▲ 6.40	6.84%	100.00		11	4,793	47,238.83	1,979
堡達	55.30	▲ 3.60	6.96%	55.10	55.30	2	4,284	23,122.70	4,341
達舜電	12.25	▲ 0.80	6.99%	12.20	12.25	10	4,055	4,769.39	5,388
南緯	14.10	▲ 0.90	6.82%	14.10		5	3,985	5,501.49	655
瀚博	39.75	▲ 2.60	7.00%	39.75		2	3,243	12,738.95	569
金麗科	31.10	▲ 2.00	6.87%	31.10		1	3,073	9,534.58	303
榮群	11.40	▲ 0.70	6.54%	11.40		51	2,977	3,238.55	2,511
F-合富	135.50	▲ 8.50	6.69%	135.50		1	2,608	34,991.40	613

## eLeader

[1233]成交量及成交金額排行

編號	代碼	名稱	買進價	賣出價	成交價	漲跌	成交量	成交金額
1	2303	聯電	14.90	14.95	14.90	▼ 0.15	108,912	1,630,466,400
2	2327	國巨	20.95	0.00	20.95	▲ 1.35	104,049	2,166,709,900
3	3474	華亞科	49.15	49.20	49.15	▲ 0.15	84,242	4,155,013,950
4	6116	彩晶	11.65	11.70	11.70	▲ 0.30	81,515	944,167,300
5	3481	群創	12.30	12.35	12.30	0.00	53,409	657,443,150
6	2409	友達	11.95	12.00	11.95	▼ 0.10	40,155	480,780,400
7	3576	新日光	39.55	39.60	39.60	▼ 0.30	36,570	1,460,955,350
8	3231	緯創	27.85	27.90	27.90	▲ 0.45	35,485	988,989,350
9	1605	華新	10.60	10.65	10.60	▼ 0.15	33,734	361,358,350
10	3452	益通	22.70	22.75	22.75	▲ 0.10	31,758	728,702,400
11	2371	大同	9.91	9.92	9.91	▲ 0.02	30,567	305,684,410
12	2887	台新金	15.20	15.25	15.25	▲ 0.15	27,249	412,706,700
13	2384	勝華	10.40	10.45	10.45	▲ 0.10	25,995	270,899,850
14	2342	茂矽	10.45	0.00	10.45	▲ 0.68	24,091	248,269,100
15	1314	中石化	11.65	11.70	11.70	▲ 0.25	22,475	261,354,100
16	2312	金寶	13.70	13.75	13.70	0.00	21,660	298,216,050
17	2344	華邦電	11.15	11.20	11.15	▼ 0.05	21,392	238,492,650
18	2883	開發金	9.13	9.14	9.14	▼ 0.04	20,590	188,325,760
19	2347	聯強	50.70	50.80	50.80	▲ 1.60	20,229	1,019,834,400
20	2353	宏碁	21.70	21.75	21.75	▲ 0.40	19,793	429,192,750

# 康和e閃電與eLeader功能對應表

## 康和e閃電

[0113]交易激增股

股名	成交價	漲跌	漲跌幅	買進價	賣出價	單量	成交量	成交金額	昨量	激增率
勝昱	10.00	▲ 0.15	1.52%	9.90	10.00	6	384	386.56	1	38300.00
凌網	16.45	▲ 0.45	2.81%	15.80	16.45	3	57	91.53	1	5600.00
北基	13.25	▲ 0.75	6.00%	13.20	13.25	1	1,842	2,430.58	48	3737.50
安心	71.50	▲ 0.40	0.56%	70.90	71.50	1	21	148.98	1	2000.00
國禱化	25.65	▲ 0.75	3.01%	25.65	25.70	13	1,053	2,654.49	83	1168.67
新焦點	2.19	▲ 0.10	4.78%	2.19		73	571	121.69	48	1089.58
聖暉	109.50	▲ 3.50	3.30%	109.50	110.00	31	782	8,596.60	82	853.65
利勤	34.85	▲ 1.40	4.19%	34.80	34.85	4	273	945.54	34	702.94
易通展	21.85	▲ 0.45	2.10%	21.80	21.90	5	32	69.48	4	700.00
新纖	10.50	▲ 0.30	2.94%	10.50	10.55	53	17,403	18,160.33	2,225	682.15
天良	26.30	▲ 0.95	3.75%	26.30	26.35	22	3,771	9,805.10	552	583.15
大魯閣	25.50	▲ 0.90	3.66%	25.50	25.55	55	2,017	5,164.06	303	565.67
強盛	15.40	▲ 0.70	4.76%	15.40	15.45	2	1,348	2,062.39	204	560.78
福盈科	21.65	▲ 0.80	3.84%	21.65	21.75	2	7,587	16,631.83	1,187	539.17
亞諾法	42.25	▲ 0.95	2.30%	42.10	42.25	9	319	1,340.52	50	538.00
西柏	118.00	▲ 3.50	3.06%	118.00	118.50	1	1,262	14,952.80	206	512.62
生達	44.20	▲ 1.65	3.88%	44.20	44.25	5	3,625	15,965.36	614	490.39
德勝	44.55	▲ 2.15	5.07%	44.50	44.60	25	2,527	11,136.12	433	483.60

## eLeader

[1234]成交量急增股

類別	全部	類股	001	輸查	加權	條件	1張	以上	16:56	昨日同時對比	更新
編號	代碼	名稱	成交價	漲跌	漲跌率	基準分時成交量	目前成交量	急增率(%)			
1	3490	單井	44.30	▼ -0.55	-1.22%	163	589	261.0			
2	5603	陸海	16.45	▲ 0.30	1.85%	42	54	28.0			
3	1595	川寶	89.50	▲ 0.70	0.78%	161	170	5.0			
4	23532	宏基二	100.70	▲ 0.30	0.29%	172	182	5.0			
5	5511	德昌	31.00	▲ 0.10	0.32%	67	70	4.0			
6	3213	茂訊	45.00	▼ -0.20	-0.44%	49	51	4.0			
7	2640	大車隊	151.50	▲ 1.50	1.00%	82	85	3.0			
8	4532	瑞智	32.70	0.00	0.00%	1,453	1,503	3.0			
9	8083	瑞穎	143.50	▼ -1.00	-0.69%	106	110	3.0			
10	1727	中華化	19.20	▲ 0.30	1.58%	827	859	3.0			
11	1712	興農	18.70	▲ 0.05	0.26%	1,606	1,657	3.0			
12	4903	聯光通	10.90	▼ -0.05	-0.45%	377	389	3.0			
13	3338	泰碩	39.40	▲ 0.65	1.67%	532	552	3.0			
14	6131	悠克	15.85	▲ 0.25	1.60%	1,329	1,360	2.0			
15	1777	生泰	79.30	▲ 1.00	1.27%	365	374	2.0			
16	3556	禾瑞亞	85.20	▼ -0.90	-1.04%	327	334	2.0			
17	6233	旺玖	21.40	▲ 0.10	0.46%	1,252	1,280	2.0			
18	2464	盟立	31.20	▼ -0.30	-0.95%	1,006	1,028	2.0			
19	2820	華票	11.30	0.00	0.00%	2,552	2,609	2.0			
20	2606	裕民	50.60	▲ 0.30	0.59%	497	509	2.0			

# 康和e閃電與eLeader功能對應表

## 康和e閃電

[0115]新高/新低  
-可選5天/一月/三月/半年/一年等項目

股名	成交價	漲跌	漲跌幅	買進價	賣出價	成交量	高點日期	前波低點	低點日期
寶電子	28.74	0.00	0.00%	28.62	28.74		2014/06/13	28.05	2014/06/09
寶滬深	11.58	▲ 0.15	1.31%	11.57	11.58	10	2014/06/13	11.33	2014/06/09
嘉泥	15.95	▼ 0.05	0.31%	15.90	16.00		2014/06/13	15.90	2014/06/13
統一	53.20	▼ 0.10	0.19%	53.10	53.20	4,716	2014/06/13	52.20	2014/06/09
台榮	10.10	▲ 0.05	0.50%	10.10	10.15	171	2014/06/13	10.00	2014/06/13
天仁	50.40	▲ 0.40	0.80%	50.40	50.60	60	2014/06/13	49.50	2014/06/09
黑松	32.35	▲ 0.20	0.62%	32.30	32.35	246	2014/06/13	31.70	2014/06/10
興泰	38.90	▲ 1.95	5.28%	38.90	39.00	2,925	2014/06/13	34.10	2014/06/12
宏亞	25.70	▲ 0.10	0.39%	25.65	25.75	40	2014/06/13	25.30	2014/06/10
F-其祥	26.50	▼ 0.35	1.30%	26.45	26.70	29	2014/06/13	26.00	2014/06/10
華夏	16.30	▲ 0.15	0.93%	16.25	16.30	6,881	2014/06/13	16.00	2014/06/09
亞聚	24.15	▲ 0.05	0.21%	24.10	24.15	391	2014/06/13	23.75	2014/06/09
中石化	11.70	▲ 0.25	2.18%	11.65	11.70	22,475	2014/06/13	11.40	2014/06/13
大洋	48.75	▲ 3.15	6.91%	48.75		5,678	2014/06/13	43.00	2014/06/11
昭輝	72.00	▲ 2.60	3.75%	72.00	72.20	471	2014/06/13	69.30	2014/06/11
新纖	10.50	▲ 0.30	2.94%	10.50	10.55	17,403	2014/06/13	10.10	2014/06/12
東和	9.82	▲ 0.12	1.24%	9.81	9.82	1,246	2014/06/13	9.52	2014/06/09
大魯閣	25.50	▲ 0.90	3.66%	25.50	25.55	2,017	2014/06/13	24.45	2014/06/11

## eLeader

[1231]新高/新低價分析  
-僅有52週及今年以來二個選項



# 康和e閃電與eLeader功能對應表

## 康和e閃電

[0999]個股狀態  
-顯示暫停及延後收市個股

股名	成交價	漲跌	漲跌幅	買進價	賣出價	單量	成交量	最高價	最低價
關中	49.90	▲ 1.00	2.04%	49.00	50.00	3	16	50.00	47.50
糖星	9.95	▼ 0.10	1.00%	9.95	9.98	3	1,027	10.10	9.89
巨擘	3.00	0.00	0.00%	2.95	3.00	22	244	3.07	2.85
富強蓋	14.15	▼ 0.05	0.35%	14.15	14.20	7	150	14.40	14.15
湯石	33.60	▼ 0.70	2.04%	33.60	33.65	1	237	34.80	33.60
旭品	26.05	▲ 0.75	2.96%	26.05	26.10	1	1,559	26.40	25.25
聯港	11.05	▼ 0.15	1.34%	11.05	11.10	2	160	11.30	10.80
楠梓電	16.50	▼ 0.15	0.90%	16.50	16.55	11	1,837	16.80	16.50

## eLeader

[1312]交易所注意及警示股票

商品代碼	名稱	買進價	賣出價	成交價	漲跌	單量	總量	委買量	委賣量
2462	良得電	34.20	34.25	34.20	▼ 0.60	5	1,957	63	3
3322	建舜電	12.20	12.25	12.25	▲ 0.80	10	4,055	13	436
8097	常理	20.65	-	20.65	▲ 1.35	8	515	68	-
8171	天宇	32.15	32.20	32.15	▲ 0.15	32	8,619	38	8
911622	泰聚亨	12.50	-	-	-	-	0	1	-
9157	陽光能	2.95	-	2.95	▲ 0.19	2	780	2,635	-

# 康和e閃電與eLeader功能對應表

## 康和e閃電

[0567]資券配額查詢  
[0592]資券成數表

[0567] 資券配額查詢

商品: 2303 聯電

帳號: 845N-0034007 證券冠字號

資料日期: 2014/06/13

融資狀態	可以融資	融券狀態	可以融券
融資餘額(張)	不限	融券餘額(張)	212
融資成數(%)	60	融券成數(%)	90
停資起迄日			
停券起迄日			
融券最後回補日			
資券當沖	可	平盤可否券賣	可
現股當沖	可		
交易幣別	NTD	交易單位	1000

1. 該股票停資或停券者，即不得進行資券沖銷交易。  
2. 本功能提供信用交易資料於每個交易日上午08:30更新，以上資料僅供參考，如有疑問，請洽所屬分公司營業員。  
3. 基於風險控管，本公司保留盤中調整資券成數的權利；如需查詢最新信用交易資料，請洽所屬分公司營業員。

康和服務據點查詢

[0592] 資券成數表

帳號: 845N-0034007 證券冠字號

個股查詢: 2303 聯電

自選群組: 群組1

查詢

代碼	股名	成交價	漲跌	可否當沖	融資		融券	
					尚餘配額	融資金(%)	尚餘配額	保證金(%)
2303	聯電	14.90	▼ 0.15	可	不限	60	212	90

以上資券成數、配額及當沖資訊僅供參考  
資料日期: 2014/06/13

1. 該股票停資或停券者，即不得進行資券沖銷交易。  
2. 本功能提供信用交易資料於每個交易日上午08:30更新，以上資料僅供參考；如有疑問，請洽所屬分公司營業員。  
3. 基於風險控管，本公司保留盤中調整資券成數的權利；如需查詢最新信用交易資料，請洽所屬分公司營業員。

康和服務據點查詢

## eLeader

[3907]特殊股票及資券成數查詢

[3907]特殊股票及資券成數查詢 (0) TR<650601>

交易日: 2014/06/15

股票代碼: 3037 翰星欣興

成份股: 臺灣50

股票代碼: 004 翰星化學工業

以下熱門股全部必須以市價單委託

股票代號	股票名稱	原因一	原因二	資單位	券單位	轉檔日期
1101	台泥	可現沖盤下可券賣	資成數: 60 券成數: 90	20,608	183	20140613
1102	亞泥	可現沖盤下可券賣	資成數: 60 券成數: 90	23,733	37	20140613
1216	統一	可現沖盤下可券賣	資成數: 60 券成數: 90	17,592	140	20140613
1301	台塑	可現沖盤下可券賣	資成數: 60 券成數: 90 券無配額	12,347	-	20140613
1303	南亞	可現沖盤下可券賣	資成數: 60 券成數: 90 券無配額	13,749	-	20140613
1326	台化	可現沖盤下可券賣	資成數: 60 券成數: 90	13,016	46	20140613
1402	遠東新	可現沖盤下可券賣	資成數: 60 券成數: 90	30,081	108	20140613
2002	中鋼	可現沖盤下可券賣	資成數: 60 券成數: 90	37,908	122	20140613
2105	正新	可現沖盤下可券賣	資成數: 60 券成數: 90	11,663	143	20140613
2201	裕隆	可現沖盤下可券賣	資成數: 60 券成數: 90	19,478	243	20140613
2207	和泰車	可現沖盤下可券賣	資成數: 60 券成數: 90 券無配額	2,597	-	20140613
2227	裕日車	可現沖盤下不可券賣	資成數: 0 券成數: 0 資無配額 券無配額	-	-	-
2301	光寶科	券熱門 可現沖盤下可券賣	資成數: 60 券成數: 90	19,270	11	20140613
2303	聯電	可現沖盤下可券賣	資成數: 60 券成數: 90	61,082	1,155	20140613
2308	台達電	可現沖盤下可券賣	資成數: 60 券成數: 90 券無配額	4,852	-	20140613
2311	日月光	券熱門 可現沖盤下可券賣	資成數: 60 券成數: 90	24,375	17	20140613
2317	鴻海	可現沖盤下可券賣	資成數: 60 券成數: 90	9,264	961	20140613

# 康和e閃電與eLeader功能對應表

## 康和e閃電

### [0930]股市雷達

- 可依股價/量能/技術作監控
- 也可依設定條件過濾個股

時間	商品代號	商品名稱	買進價	賣出價	成交價	漲跌
14:30:00	8097	華程	20.65		20.65	▲ 1.35
13:33:00	8053	巨擘	2.95	3.00	3.00	0.00
13:33:00	8941	關中	49.00	50.00	49.90	▲ 1.00
13:33:00	8941	關中	49.00	50.00	49.90	▲ 1.00
13:33:00	8941	關中	49.00	50.00	49.90	▲ 1.00
13:30:00	3126	信億	20.30	21.00	21.00	▲ 0.95
13:30:00	8266	中日新	36.20	36.50	36.50	▼ 0.50
13:30:13	9908	大台北	24.00	24.05	24.00	0.00
13:30:13	6155	鈞寶	28.95	29.00	29.00	▲ 0.15
13:30:13	6251	定穎	14.65	14.70	14.70	▲ 0.40
13:30:13	9946	三發	22.45	22.50	22.45	▲ 0.25
13:30:13	5538	F-東明	27.20	27.30	27.30	▼ 0.10
13:30:13	5880	合庫金	16.60	16.65	16.65	▲ 0.05
13:30:13	5880	合庫金	16.60	16.65	16.65	▲ 0.05
13:30:13	9919	康那香	14.45	14.50	14.50	▲ 0.05
13:30:17	0010	康那香	14.45	14.50	14.50	▲ 0.05

## eLeader

### [4313]自選股策略選股

- 由使用者自行設定程式策略,再進行篩選個股

代號	名稱	買進價	賣出價	成交價	漲跌	漲跌幅	成交量	單量	開盤	今高	今低
3037	欣興	29.10	29.15	29.15	0.20	0.69%	11,186	43	28.80	29.30	28.70
1806	冠軍	10.60	10.70	10.60	0.10	0.95%	2,271	54	10.45	10.75	10.40
1604	聲寶	12.45	12.50	12.50	0.10	0.80%	1,466	8	12.40	12.50	12.25
2107	厚生	29.60	29.65	29.65	0.30	1.02%	1,039	9	29.35	29.65	29.30
4142	國光生	39.15	39.20	39.20	0.10	0.25%	785	107	38.80	39.30	38.60
1457	宜進	8.51	8.52	8.51	-0.07	-0.81%	686	20	8.60	8.60	8.48
1104	環尼	28.65	28.70	28.70	-0.40	-1.37%	507	1	29.10	29.10	28.60

# 康和e閃電與eLeader功能對應表

## 康和e閃電

[0701]個人基本資料

[0701] 個人基本資料			
證券帳號	845N-00	期貨帳號	900
姓名	林女士	營業員	王
電子戶	Y	信用戶	N
信用等級		當沖交易	N
融資額度		融券額度	
投資上限額度	500,000 元	單筆委託限額	50 萬

## eLeader

[3301]個人基本資料  
-證/期資料整併  
-顯示較多資訊

[3301]個人交易資料 - (0) TR <13301>

個人交易資料 | 永豐網路銀行 | 帳號資料設定 | 帳號管理 | 登入密碼修改 | 個人化設定 | 密碼管理 | 電子對帳單

證券帳號: 9A5 [詳] [更新]

※信用交易相關數據資料(如融資金額等)於盤中為預估值,請於每日晚上八點後再次確認。

電子額度	融資額度	融券額度	昨收維持率	營業員	網路帳戶狀態
200,000	500,000	500,000	0.00		開戶
電子已用額度	融資已用額度	融券已用額度	劃撥銀行	理財專員	網路開戶日
0	0	0	00		20050519
電子可用額度	融資可用額度	融券可用額度	電話1	電話2	信用開戶日
200,000	500,000	500,000	0		20100824
現沖額度	現沖同意書	暫停現沖	可交易現沖日		
200,000	已簽署		20131223		

期貨帳號: F0020 [詳] [更新]

姓名	林	開戶日期	2009/11/10
電話	00	手機/傳真	
通訊地址	台北		
戶籍地址	台北		
入金帳戶一	永豐世貿分行 00	出金帳戶一	永豐世貿分行 00
入金帳戶二		出金帳戶二	
入金帳戶三		出金帳戶三	
當沖同意書		可當沖交易日	
歐交所告知書	已簽署		
IB帳戶	00		
營業員	王		

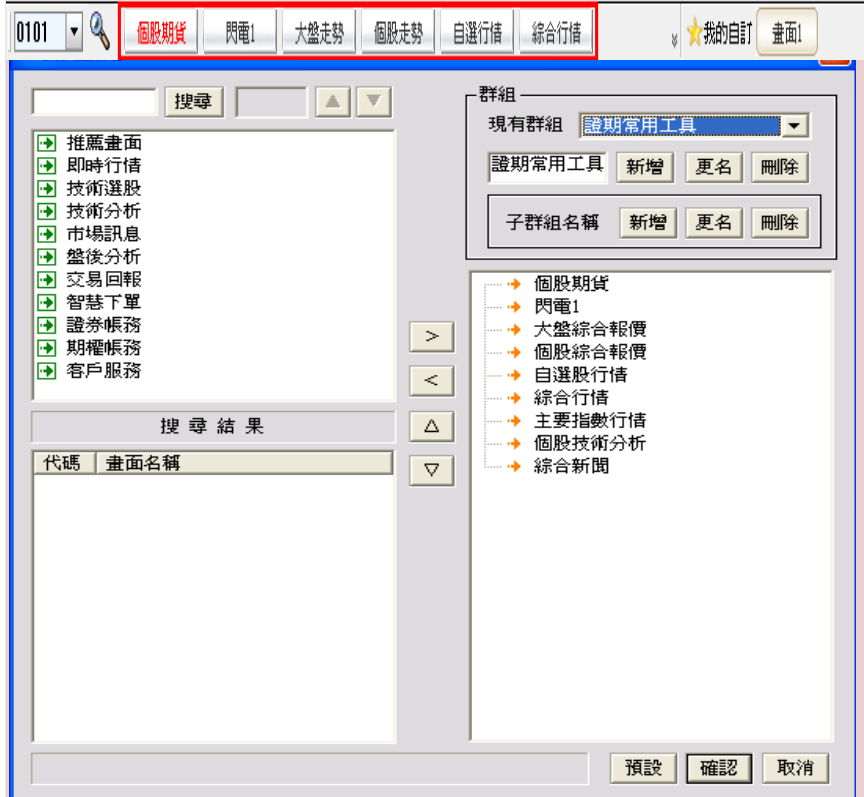
# 康和e閃電與eLeader功能對應表

## 康和e閃電

### 工具列設定

-可設定常用的畫面,呈現在上方工具列

設定 自訂畫面 推薦畫面 即時行情 技術選股 技術分析 市場訊息 盤後分析 交易回報 智慧下單 證券帳務 期權帳務 客戶服務 檢視說明



## eLeader

### [Z001]功能設定

-主畫面/功能鍵/快捷列及版面設定整合在同一頁面上



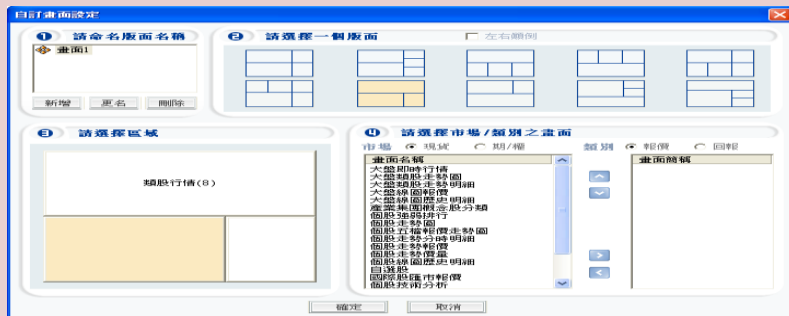


# 康和e閃電與eLeader功能對應表

## 康和e閃電

### 自訂畫面

- 先選畫面→選欲放入的資訊(操作較容易)
- 放入資訊僅能就選單內選擇

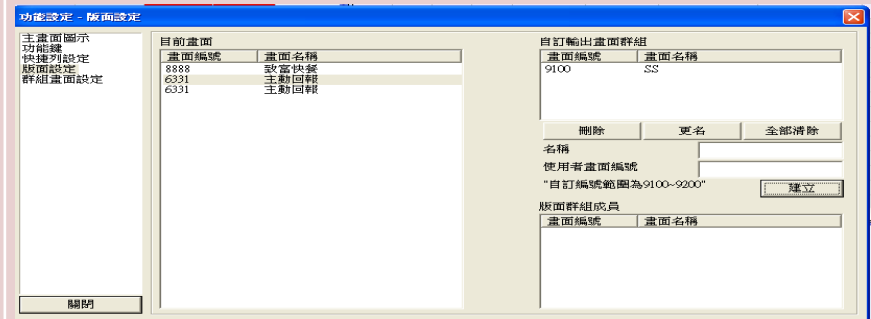


類別名稱	指數	漲跌	漲跌幅	成交量	成交金額	漲停家	上櫃家	平盤家	下跌家	跌停家	成交比重	最高	最低
加權指數	9,196.39	▼ 8.26	0.08%	4,625.875	912.59	23	2,090	626	3,301	12	100	9,207.74	9,171.51
不含金融	7,809.70	▼ 6.08	0.07%	2,196.126	844.24	15	293	111	388		92.5	7,822.51	7,789.31
不含電子	13,267.70	▼ 10.84	0.08%	7,290.071	226.53	7	168	73	202		24.8	13,267.70	13,216.89
水電業類	596.90	▼ 4.64	0.77%	19,566	6.65	3	3	6	0.7		600.08	594.91	
食品類	1,248.73	▼ 2.97	0.23%	24,770	9.09	9	9	1	10		1,252.55	1,239.78	
塑化類	845.30	▲ 1.73	0.20%	74,374	23.12	1	15	6	14		2.5	846.30	840.46
紡織類	524.75	▼ 1.64	0.31%	59,933	20.14	1	21	10	14		2.2	526.11	521.98
機電類	2,052.23	▼ 2.15	0.10%	1,766,204	687.12	8	153	56	234		75.3	2,058.07	2,047.84
通訊類	186.42	▼ 0.25	0.13%	12,137	1.67	3	3		4		0.2	187.03	185.72
營造類	287.58	▲ 0.30	0.10%	33,137	7.92	1	14	7	25		0.9	287.58	286.15
金融類	1,026.78	▼ 1.73	0.16%	186,623	34.63	9	10	17	17		3.8	1,026.78	1,022.56

## eLeader

### [Z001]功能設定→版面設定

- 自行編排畫面視窗→再輸入代碼→儲存即可





永豐金證券  
SinoPac Securities

## 康和全都賺與永豐金eLeader功能對應表

# 康和全都賺與eLeader交易時間比較

## 康和全都賺與永豐金eLeader電子交易時間比較

平台	康和全都賺			永豐金eLeader		
交易盤別	正式單	暫停接單	預約單	正式單	暫停接單	預約單
整股交易	08:30~13:30	13:31~15:00	14:50~次日 08:29	08:30~13:33	13:33~14:30	14:30~次日 08:30
興櫃交易	無			09:00~15:00	15:00~15:30	15:30~次日 09:00
盤後交易	14:00~14:30	14:31~14:59	15:00~次日 14:00	14:00~14:30 (13:35~14:00 為當日預約單)	14:30~次日 13:35	無
零股交易	13:40~14:30	14:31~14:49	14:50~次日 13:39	13:40~14:30	14:30~15:00	15:00~次日 13:40
期貨選擇權	08:45~13:45	13:46~16:59	17:00~次日 08:44	08:30~13:45	13:45~14:30	14:30~次日 08:30

# 康和全都賺與eLeader功能差異表

比較項目	康和全都賺	eLeader
報價商品	證/期/權/外期報價	提供證/期/權/興/港股/外期報價
整合畫面	提供自設畫面為強項	多種整合畫面,依投資人喜好可自由選擇 7777-永豐金精選 8888-致富快餐 8880-三元快餐 8886-期權快餐
下單	證/期/權/外期/外權	證/期/權/興/港股/基金/外期
閃電下單	僅提供簡易閃電下單 (期貨/外期)	6888-期權閃電下單,有提供觸價及成交自動停損停利單
指定平倉	拆解指平	先進先出·保證金最佳化
程式交易	無程式交易	技術分析可使用程式交易模擬策略績效

# 康和全都賺與eLeader功能對應表

康和全都賺

eLeader

證券整合畫面下單

[7777]永豐金精選

-報價/帳務整合在同一頁面,並提供快捷鍵功能



# 康和全都賺與eLeader功能對應表

## 康和全都賺

### 大盤走勢圖



## eLeader

### [7777]永豐金精選→[大]

- 可同時看到大盤走勢及目前委買賣張數狀態
- 並提供預估估計量



# 康和全都賺與eLeader功能對應表

康和全都賺

eLeader

類股報價

康和全都賺 - 國內證券下單報價 - 行情報價 (台灣證券)

名稱	代碼	買價	賣價	成交價	漲跌	漲跌幅	成交量	最高價	最低價	昨收	量比
加權指數	#001	-	-	9182.92	-21.73	-0.24%	2430354	9192.73	9201.74	9171.51	9204.65
存金類	#002	-	-	7729.66	-16.12	-0.21%	2438350	7807.33	7822.51	7789.31	7815.78
水電類	#003	-	-	598.28	-3.26	-0.54%	6867	598.77	600.08	597.57	601.54
石化類	#004	-	-	841.12	-2.45	-0.29%	50966	842.63	845.26	840.68	843.57
核電類	#005	-	-	2051.61	-2.77	-0.13%	910980	2052.24	2058.07	2047.84	2054.38
營建類	#006	-	-	286.52	-0.76	-0.26%	14604	287.06	287.89	286.22	287.28
金融類	#007	-	-	1247.43	-4.27	-0.34%	10659	1250.32	1239.78	1239.78	1251.70
鋼鐵類	#008	-	-	522.80	-3.89	-0.68%	28814	526.25	526.11	522.07	526.39
造紙類	#009	-	-	186.17	-0.50	-0.27%	4320	186.56	187.03	185.72	186.67
金融類	#010	-	-	1024.05	-4.46	-0.43%	66689	1025.73	1026.01	1022.56	1028.51
水電類	#011	-	-	150.07	-0.84	-0.56%	3971	150.12	150.59	149.74	150.91
國防類	#012	-	-	227.77	-0.88	-0.38%	20730	228.37	229.39	227.67	228.65
鋼鐵機械	#013	-	-	175.12	-1.26	-0.71%	49810	175.86	176.39	174.35	176.38
鋼鐵類	#014	-	-	41.90	-0.21	-0.50%	25074	42.19	42.33	41.76	42.11
化生類	#015	-	-	113.63	-0.17	-0.15%	25453	115.40	115.65	115.08	115.48
鋼鐵類	#016	-	-	63.79	-0.29	-0.45%	2896	63.97	64.07	63.65	64.08
鋼鐵類	#017	-	-	97.37	0.14	0.14%	12196	97.22	97.50	97.16	97.23
橡膠類	#018	-	-	395.23	-1.81	-0.46%	4783	396.59	397.81	394.97	397.04
汽車類	#019	-	-	314.80	-2.80	-0.89%	11288	318.01	318.20	314.31	317.60
電子類	#020	-	-	382.85	-0.41	-0.11%	94496	382.89	383.96	382.20	383.26
紡織類	#021	-	-	72.88	-0.25	-0.34%	12889	72.88	73.12	72.81	73.13
觀光類	#022	-	-	144.20	-0.02	-0.01%	826	143.78	144.40	143.78	144.22
百貨貿易	#023	-	-	247.07	-0.76	-0.31%	10600	247.81	248.41	246.78	247.83
其它類	#024	-	-	247.60	-1.64	-0.66%	17713	249.16	247.23	249.24	248.13
綜合類	#025	-	-	1329.65	-49.89	-3.68%	0	1329.65	1329.65	1329.65	1329.65
鋼鐵類	#026	-	-	13288.65	-49.89	-0.38%	31322	13296.99	13263.34	13216.89	13278.64
化學工業	#068	-	-	111.07	-0.16	-0.14%	12603	111.09	111.83	110.69	111.23
生技醫療	#069	-	-	85.76	0.44	0.52%	12850	85.32	85.78	85.15	85.32
油電燃料	#070	-	-	96.71	0.10	0.10%	1031	96.61	96.83	96.13	96.61
半導體	#071	-	-	114.50	-0.35	-0.30%	238107	114.57	115.10	114.21	114.85
電腦及週邊設備	#072	-	-	148.48	0.18	0.12%	110167	148.50	147.01	146.43	146.51
軟體類	#073	-	-	40.84	-0.09	-0.22%	20232	40.83	40.97	40.56	40.93
通信網路	#074	-	-	119.00	-0.15	-0.13%	41921	118.98	119.28	118.78	119.15
電子零組件	#075	-	-	93.57	0.12	0.13%	191500	93.63	93.87	93.03	93.45
電子通路類	#076	-	-	123.36	0.59	0.48%	14338	122.76	123.54	122.39	122.77
資訊服務類	#077	-	-	103.81	-0.37	-0.36%	1906	104.07	103.55	104.18	104.18
網路電子類	#078	-	-	78.63	0.13	0.17%	45593	78.76	79.74	78.47	79.50
多媒體	#079	-	-	11623.29	-41.34	-0.35%	242323	11650.48	11659.25	11614.14	11664.63
廣播類	#026	-	-	152.17	-0.13	-0.09%	562792	152.04	152.55	151.51	152.30

1. [7777]永豐金精選→[大]



2. [1113]類股即時行情  
- 無類股漲跌停家數及高低值資料



# 康和全都賺與eLeader功能對應表

## 康和全都賺

### 自選股整合報價



## eLeader

[7777]永豐金精選→[自]  
 -可設定欄位,按右鍵轉出EXCEL  
 -可同時觀看自選股走勢及可直接點[看更多],切換至技術分析或基本資料





# 康和全都賺與eLeader功能對應表

## 康和全都賺

### 期貨報價

康和全都賺 - 國內證券下單報價 - 行情報價 (國內期貨)

行情報價 - 國內期貨	名稱	代碼	時間	買價	賣價	成交價	漲跌	成交量	開盤價	最高價	最低價	昨收
台指期406	WTNSA	10:34:25	9176	9177	9177	-25	40894	9170	9189	9156	9202	
台指期407	WTNSB	10:34:25	9069	9071	9071	-24	2238	9065	9080	9050	9094	
台指期現貨	WTNS0	10:34:20	-	-	9180.54	24.11	0	9192.73	9207.74	9171.51	9204.65	
台指期406	WTNSM	10:34:25	9176	9177	9177	-25	40894	9170	9189	9156	9202	
台指期407	WTNSN	10:34:25	9069	9071	9071	-24	2238	9065	9080	9050	9094	
台指期409	WTNSL	10:30:09	8997	8905	8900	-22	103	8900	9000	8880	8922	
台指期412	WTNSZ	09:45:32	8843	8860	8833	-37	44	8837	8890	8832	8870	
台指期503	WTNSH5	10:11:26	8800	8815	8796	-31	22	8790	8810	8780	8827	
台指期406	WTNA	10:34:25	9176	9177	9177	-25	40894	9170	9189	9156	9202	
台指期407	WTNB	10:34:25	9069	9071	9071	-24	2238	9065	9080	9050	9094	
台指期現貨	WTN00	10:34:20	-	-	9180.54	24.11	0	9192.73	9207.74	9171.51	9204.65	
台指期406	WTNA	10:34:25	9176	9177	9177	-25	40894	9170	9189	9156	9202	
台指期407	WTNB	10:34:25	9069	9071	9071	-24	2238	9065	9080	9050	9094	
台指期409	WTNC	10:30:09	8997	8905	8900	-22	103	8900	9000	8880	8922	
台指期412	WTND	09:45:32	8843	8860	8833	-37	44	8837	8890	8832	8870	
台指期503	WTNE	10:11:26	8800	8815	8796	-31	22	8790	8810	8780	8827	
台指期201406/201503	WTNA/H5	-	-	-	-	-	-	-	-	-	-	-375
台指期201406/201407	WTNA/H4	10:34:14	-108	-106	-106	2	779	-108	-106	-109	-108	
台指期201406/201409	WTNA/H3	09:52:32	-279	-276	-276	4	9	-276	-276	-280	-280	
台指期201406/201412	WTNA/H2	08:47:04	-328	-325	-329	3	1	-329	-329	-329	-332	
台指期201407/201503	WTNA/H5	-	-	-	-309	-212	-	-	-	-	-	-52
台指期201407/201409	WTNA/H4	-	-	-	-199	-141	-	-	-	-	-	-172
台指期201407/201412	WTNA/H3	-	-	-	-259	-181	-	-	-	-	-	-224
台指期201409/201503	WTNA/H5	-	-	-	-149	-65	-	-	-	-	-	-95
台指期201409/201412	WTNA/H4	-	-	-	-53	-49	-	-	-	-	-	-52
台指期201412/201503	WTNA/H3	-	-	-	-53	-48	-	-	-	-	-	-43
金融期406	WTFA	10:34:21	1024.8	1025.2	1025.0	-4.0	1128	1023.4	1025.8	1023.4	1029.0	
金融期407	WTFB	10:29:53	1013.0	1013.8	1013.6	-4.0	164	1012.2	1014.0	1011.8	1017.6	
金融期現貨	WTFO0	10:34:10	-	-	1023.49	5.02	0	1025.73	1026.01	1022.56	1028.51	
金融期406	WTFA	10:34:21	1024.8	1025.2	1025.0	-4.0	1128	1023.4	1025.8	1023.4	1029.0	
金融期407	WTFB	10:29:53	1013.0	1013.8	1013.6	-4.0	164	1012.2	1014.0	1011.8	1017.6	
金融期409	WTFB	09:39:58	1002.2	1017.4	1004.0	-4.6	3	1004.4	1004.4	1004.0	1008.6	
金融期412	WTFZ	-	951.2	1045.2	-	-	-	-	-	-	1005.2	
金融期503	WTFH5	-	951.2	1043.4	-	-	-	-	-	-	1005.2	
金融期201406/201503	WTFNA/H5	-	-	-	-26.8	-23.4	-	-	-	-	-	-23.8
金融期201406/201407	WTFNA/H4	09:22:07	-11.8	-11.6	-11.8	-0.4	135	-11.6	-11.6	-12	-11.4	
金融期201406/201409	WTFNA/H3	-	-	-	-21.8	-20.6	-	-	-	-	-20.4	
金融期201406/201412	WTFNA/H2	-	-	-	-26	-22.4	-	-	-	-	-23.8	
金融期201407/201503	WTFNA/H5	-	-	-	-14.6	-	-	-	-	-	-12.4	

## eLeader

[7777]永豐金精選→[期]  
-匯整現/期貨指數報價,並可觀看走勢圖

[7777]永豐金精選 (TR-510202)

指數	現在指數	漲跌	漲跌幅(%)	累計量	開盤價	最高價	最低價	
加權	9228.35	▼	45.44	-0.48%	5,291,932	9293.06	9302.65	9225.73
金融類	1029.88	▼	1.20	-0.11%	415,200	1027.27	1032.60	1027.17
電子類	363.91	▼	2.80	-0.76%	-	368.36	368.72	363.70
摩根指	330.98	▼	0.69	-0.20%	-	332.49	333.12	330.92

期貨	合約名稱	買進	賣出	成交	單量	總量	今高	今低	漲跌	漲停	
選	臺指 07	9165	9166	9166	1	82,507	9206	9151	▼	13	982
選	小臺 06W4	9244	9248	9247	1	491	9293	9237	▼	23	991f
選	小臺 07	9166	9167	9167	1	41,975	9206	9150	▼	12	982
權	電指 07	1024.0	1024.6	1024.4	1	4,013	1026.0	1018.4	▲	5.0	1090.f
權	非金電 07	361.00	361.20	361.20	3	4,806	363.85	360.40	▲	1.15	387.7f
迷	非金電 07	11637	11648	11648	1	261	11658	11611	▼	1	1246f
技	權買 07	148.30	148.60	148.30	1	28	150.10	148.30	▲	2.70	161.5f
基	50指 07	6332	6517	-	-	-	-	-	-	-	679f
新	黃金 06	1119.00	1512.00	-	-	-	-	-	-	-	1512.9f
基	摩根 06	330.9	331.0	330.9	9	3,891	332.7	330.3	▼	0.8	381.f
下	公債 09	-	-	-	-	-	-	-	-	-	113.73f
閱	台幣金 06	4780.0	4784.0	4782.0	1	143	4782.0	4765.0	▲	1.5	5497.f

# 康和全都賺與eLeader功能對應表

## 康和全都賺

選擇權報價

康和全都賺 - 國內證券下單報價 - 選擇權合約別行情

畫面管理(M) 畫面操作(W) 行情分析(Q) 走勢分析圖(C) 下單/帳務(T) 金融資訊(N) 輔助工具(A) 檢視(V) 設定(S) 說明(H)

選擇權合約別行情

商品: T100 台指 月份: 201406

標的: 加權指數 成交價: 9178.03 漲跌: -26.62 開盤價: 9192.73 最高價: 9207.74 最低價: 9171.51

買權 CALL				賣權 PUT										
買價	賣價	成交價	漲跌	漲跌幅	成交量	未平倉量	股價	買價	賣價	成交價	漲跌	漲跌幅	成交量	未平倉量
1450.00	1490.00				0	1770	0.10	0.40					0	8238
1350.00	1390.00				0	177	7830	0.40					0	9046
1250.00	1290.00				0	10	7900	0.40					0	4060
1150.00	1190.00				0	1163	8000	0.50	0.10	-0.20	-66.67%	26	10136	
1050.00	1090.00	1060.00	-40.00	-3.64%	1	14	8100	0.20	0.30	0.20	-33.33%	48	8109	
960.00	990.00	960.00	-40.00	-4.00%	1	1100	8200	0.20	0.50	0.20	-33.33%	8	14710	
855.00	885.00	860.00	-40.00	-4.44%	1	132	8300	0.30	0.40	0.30		19	13452	
770.00	780.00	765.00	-30.00	-3.77%	4	2182	8400	0.20	0.30	0.40		18	17854	
670.00	680.00	660.00	-35.00	-5.04%	3	1449	8500	0.30	0.40	0.30	-10.10	25	31685	
570.00	580.00	570.00	-25.00	-4.20%	86	6380	8600	0.40	0.50	0.10	25.00%	64	34988	
470.00	477.00	460.00	-40.00	-8.00%	32	3395	8700	0.40	0.70	0.60	-10.10	20	39120	
374.00	377.00	374.00	-27.00	-6.72%	164	7894	8800	0.70	0.90	0.80	-10.10	1177	53770	
272.00	278.00	268.00	-33.00	-10.96%	102	9999	8900	1.00	1.10	1.00		3118	64283	
221.00	228.00				0	1	8950	1.60	1.80	1.80	80.00%	1068	5080	
175.00	178.00	175.00	-29.00	-14.22%	2515	19126	9000	2.50	2.60	2.60	0.90	52	9439	
127.00	129.00	131.00	-25.00	-16.03%	1202	1034	9050	3.90	4.10	4.00	1.70	73	9131	
82.00	84.00	83.00	-25.00	-23.15%	13531	33352	9100	8.40	8.40	8.20	3.40	69	359	
43.00	43.50	43.00	-22.00	-33.85%	23987	19890	9150	10.50	19.00	6.50	52.00%	21870	18801	
15.50	16.00	15.50	-14.50	-48.34%	33481	6208	9200	41.00	41.50	41.00	14.00	51	1252	
3.70	3.90	3.80	-7.20	-65.45%	10156	21583	9250	70.00	80.00	79.00	21.00	36	2111	
0.90	1.00	1.00	-2.00	-66.67%	7647	72495	9300	127.00	128.00	128.00	28.00	28	8038	
0.20	0.40	0.30	-0.50	-62.50%	1309	5451	9350	175.00	177.00	168.00	38.00	25	337	
0.10	0.20	0.20	-0.30	-60.00%	216	23030	9400	225.00	227.00	226.00	38.00	14	1447	
0.20	0.30				0	1854	9450	272.00	280.00			51	539	
0.20	0.20				0	7600	9500	322.00	330.00	329.00	32.00	10	772	
0.20	0.20				0	7950	9600	422.00	430.00			1	997	
0.20	0.20				0	1204	9700	515.00	530.00			0	303	
0.20	0.20				0	2282	9800	620.00	630.00			0	324	
0.20	0.20				0	118	9900	720.00	730.00			0	1	
0.20	0.10				2	2539	10000	810.00	845.00			0	283	
0.20	0.10				2	303	10200	1010.00	1030.00			0	1	
0.20	0.20				0	1078	10400	1210.00	1250.00			0	390	
0.20	0.20				0	31	10600	1410.00	1450.00			0	1	
0.20	0.20				0	23	10800	1610.00	1650.00			0	1	

## eLeader

[7777]永豐金精選 → [選]  
- 可切換報價排列模式

[7777]永豐金精選 (0) TR-500200

到期年月: 201407 商品: 台指選TX0 期貨: TXFG4 關臺指: 07 預設欄位: 欄位設定 同步模式: 對稱模式

加權指數: 9,320.94 ▲ 78.78 0.85% 969.59 億 期貨: 9233 ▲ 77 75,377 賣出價(量): 9233 50 買進價(量): 9232

大自股	買權				賣權										
	買進價	買出價	成交價	漲跌	漲跌幅	單量	履約價	買進價	買出價	成交價	漲跌	漲跌幅	單量		
1510.00	1550.00				0.00		7700	0.30	0.70	0.30			0.00	2	
1410.00	1450.00				0.00		7800	0.40	0.70				0.00		
1310.00	1350.00				0.00		7900	0.50	0.80				0.00		
1210.00	1250.00				0.00		8000	0.30	0.80	0.30	▼ 0.60		-56.66	24	
1110.00	1160.00	1080.00	▲ 30.00	2.85	1	8100	0.70	0.90	0.70	▼ 0.30			-30.00	4	
1010.00	1050.00				0.00		8200	0.90	1.00	0.90	▼ 0.30			-25.00	1
905.00	950.00				0.00		8300	1.00	1.10	1.10	▼ 0.30			-21.42	4
810.00	850.00				0.00		8400	1.20	1.30	1.20	▼ 0.50			-29.41	8
725.00	755.00				0.00		8500	1.50	1.60	1.50	▼ 0.70			-31.81	2
615.00	655.00	635.00	▲ 75.00	13.39	2	8600	1.80	2.00	1.90	▼ 0.90			-32.14	1	
530.00	540.00	530.00	▲ 68.00	14.71	2	8700	2.20	2.40	2.30	▼ 1.70			-42.50	1	
433.00	438.00	435.00	▲ 70.00	19.17	5	8800	3.30	3.40	3.30	▼ 2.70			-45.00	1	
335.00	338.00	340.00	▲ 71.00	26.39	1	8900	5.40	5.50	5.70	▼ 5.30			-48.18	1	
240.00	242.00	241.00	▲ 63.00	35.39	3	9000	9.90	10.00	9.90	▼ 13.60			-57.87	1	
152.00	154.00	153.00	▲ 49.00	47.11	11	9100	21.50	22.00	22.00	▼ 26.00			-54.16	15	
80.00	81.00	81.00	▲ 32.00	65.30	12	9200	49.50	50.00	49.50	▼ 43.50			-46.77	12	
32.00	32.50	32.50	▲ 15.50	91.17	6	9300	100.00	102.00	101.00	▼ 60.00			-57.26	6	
9.40	9.50	9.40	▲ 4.70	100.00	1	9400	177.00	178.00	177.00	▼ 70.00			-28.34	1	
2.60	2.80	2.70	▲ 1.00	58.82	1	9500	269.00	272.00	274.00	▼ 72.00			-20.80	1	
1.00	1.10	1.00	▲ 0.10	11.11	51	9600	368.00	370.00	370.00	▼ 73.00			-16.47	2	
0.50	0.60	0.50	▲ 0.10	25.00	1	9700	465.00	470.00	510.00	▼ 30.00			-5.55	5	
0.20	0.50	0.50	▲ 0.20	66.66	1	9800	545.00	585.00	570.00	▼ 70.00			-10.93	20	
0.20	0.50				0.00		9900	645.00	685.00				0.00		
	0.50				0.00		10000	750.00	785.00				0.00		
	0.50				0.00		10200	950.00	995.00				0.00		
	0.50				0.00		10400	1150.00	1180.00				0.00		
	0.50				0.00		10600	1350.00	1390.00				0.00		
	0.50				0.00		10800	1550.00	1590.00				0.00		

9A95 CA \*\*\*\*\* 買進 賣出 不可現沖盤下可券資:041360% 融券:090%

現買 現賣 代碼:0059 輸入FB金融 漲數 單價:31.08 現漲 現跌 確認 快速下單 清除

報價 回報帳務 隱藏下單 還原預設

# 康和全都賺與eLeader功能對應表

## 康和全都賺

### 權證行情

康和全都賺 - 國內證券下單報價 - 行情報價 (台灣權證)

代碼	全名	買價	賣價	成交價	漲跌	漲跌幅	單量	成交價	標的成交價	隱含波動率	行使比率	到期日	權(參考)原約價	權(原)原約價	價內外	外幣
071236	大興M6(國泰金)	0.01	-	-	-	-	0	46.35	42.787293	0.800	2014/06/25	54.1	69.8	-14.388	-	
071237	大興M7(新光金)	0.01	-	-	-	-	0	9.2	56.89948	1.000	2014/06/25	10.8	15.2	-15.1291	-	
071331	大興M8(聯發科)	0.64	0.69	-	-	-	0	501	34.53489	0.020	2014/06/30	471	645	6.353	-	
071332	大興M9(聯發科)	1.34	1.40	-	-	-	0	322	65.283734	0.040	2014/06/30	289	398	11.3615	-	
071588	大興N1(華航)	0.45	0.48	-	-	-	0	12.25	42.35342	0.800	2014/07/07	12.1	17.0	1.2396	-	
071589	大興N2(聯電)	1.45	1.48	-	-	-	0	14.95	-	0.800	2014/07/07	15.2	18.5	13.3434	-	
071590	大興N3(聯電)	0.46	0.49	0.51	0.14	37.84%	5	48.95	38.061453	0.400	2014/07/07	51.5	71.0	-2.9908	-	
071591	大興N4(晶華)	1.69	1.72	-	-	-	0	70.9	69.185018	0.200	2014/07/07	63.0	86.1	12.5396	-	
072369	大興N5(緯創)	0.57	0.59	-	-	-	0	27.85	31.877046	0.400	2014/07/15	27.6	38.0	1.0889	-	
073797	大興N6(聯電)	1.78	1.79	-	-	-	0	93.3	27.579912	0.800	2014/08/26	99.8	126	-6.550	-	
074358	大興N7(聯電)	1.03	1.08	1.04	-0.11	-9.57%	25	192	14.95	26.280708	1.000	2014/09/16	14.5	19.4	2.8905	-
075380	大興N8(聯電)	1.93	1.98	1.89	-0.20	-9.57%	26	56	14.95	26.802851	1.000	2014/10/07	13.4	19.4	11.6504	-
075381	大興N9(台達50)	2.00	2.01	-	-	-	0	63.8	18.278577	0.600	2014/10/07	62.4	91.2	2.2599	-	
075955	大興P1(日月光)	2.48	2.50	2.46	-0.19	-7.17%	30	40	38.15	34.981005	0.600	2014/10/23	36.5	50.9	4.491	-
075956	大興P2(宏達)	0.68	0.70	-	-	-	0	11.35	40.329303	1.000	2014/10/23	13.2	17.6	-9.0745	-	
076951	大興P3(聯華)	4.15	4.16	4.15	-0.16	-3.71%	10	20	93.3	26.418698	0.500	2014/11/21	93.3	135	3.9222	-
076952	大興P4(聯華)	1.70	1.71	-	-	-	0	322	33.206643	0.070	2014/11/21	328	459	-1.893	-	
077746	大興P5(聯華)	0.89	0.90	-	-	-	0	14.95	-	1.000	2014/12/12	16.0	21.5	-5.328	-	
077747	大興P6(群創)	1.01	1.02	-	-	-	0	12.25	-	1.000	2014/12/12	13.4	18.2	-8.5138	-	
071046	大興P1(中研)	0.01	0.07	-	-	-	0	75.6	102.651287	0.120	2014/06/18	86.7	120	12.8228	-	
071047	大興P2(康舒)	2.47	2.56	-	-	-	0	39.95	236.540361	0.350	2014/06/18	32.7	45.2	22.0592	-	
071048	大興P3(廣達)	0.01	0.06	-	-	-	0	304	109.434779	0.030	2014/06/18	353	506	-13.9614	-	
071238	大興P4(可寧衛)	0.01	0.07	-	-	-	0	172	75.484819	0.050	2014/06/25	205	296	-16.2772	-	
072079	大興P5(研六)	0.68	0.71	0.68	-0.06	-8.11%	3	9	32.862391	0.200	2014/07/09	51.0	68.3	1.388	-	
072080	大興P6(中研)	0.95	0.99	-	-	-	0	87.5	63.778334	0.150	2014/07/09	95.1	112	2.0322	-	
072081	大興P7(永冠)	9.04	9.14	-	-	-	0	152.5	60.613882	0.080	2014/07/09	114	160	33.6195	-	
072082	大興P8(金華)	0.01	0.05	0.01	-	-	10	80.3	55.990698	0.100	2014/07/09	109	165	-26.0657	-	
072402	大興P9(新日光)	0.28	0.29	-	-	-	0	40.2	51.712497	0.200	2014/07/16	43.2	65.9	-6.8366	-	
072693	大興P1(瑞寶)	0.29	0.30	-	-	-	0	32.7	41.464791	0.200	2014/07/22	35.0	46.8	-6.6780	-	
072694	大興P2(台隆電)	1.97	2.03	-	-	-	0	123	3.699775	0.200	2014/07/22	114	155	7.4329	-	
072695	大興P3(可成)	6.05	6.40	-	-	-	0	291	50.197887	0.100	2014/07/22	230	307	26.7256	-	
710824	大興P4(廣達)	0.95	1.00	1.00	0.26	35.14%	5	14.2	53.964334	0.700	2014/07/07	13.1	17.0	8.4797	-	
710917	大興P5(美時)	4.36	-	-	-	-	0	158	148.053049	0.070	2014/07/09	95.3	145	65.7226	-	
710918	大興P6(欣達)	0.04	0.09	-	-	-	0	53.7	53.902888	0.150	2014/07/09	64.3	87.6	-16.4983	-	
070911	大興P7(隆達)	-	-	-	-	-	0	29.5	-	0.200	2014/06/16	29.8	39.3	-4.3303	-	
070866	大興P8(元山)	-	-	-	-	-	0	17.19	-	0.200	2014/06/16	19.7	28.4	-12.6081	-	
070867	大興P9(元山)	-	-	-	-	-	0	28.3	-	0.700	2014/06/16	29.6	40.0	-10.2924	-	

## eLeader

### [7777]永豐金精選→[權] -權證分析、權證搜尋器

[7777]永豐金精選 (0) TR-13303

永豐金證券 SinoPac Securities

標的報價 自選報價 T字報價 搜尋 走勢 分析 市場訊息

權證T字報價 牛熊證T字報價

標的代碼或名稱: 2454

2454 聯發科

買價	賣價	成交價	漲跌	漲跌(%)	總量	委買量	委賣量	開盤	最高	最低	SV20	SV60	SV120	時間
514.00	515.00	515.00	▲10.00	1.98%	4,828	1	173	510.00	517.00	509.00	24.58	28.63	27.40	13:30:00

符合資料數: 194筆 第1 / 13頁

權證名稱	買價	賣價	成交價	漲跌	漲跌(%)	總量	委買量	委賣量	履約價	價內外%	實際槓桿	BIV	SIV	IV	剩餘天數
072219 3W永豐	2.11	2.20	-	-	-	-	100	10	443.52	16.1%	7.15	-	45.12	15.25	18
072834 6W永豐	2.73	2.82	-	-	-	100	10	424.20	21.4%	5.53	-	45.12	37.69	39	
072990 8G永豐	3.17	3.27	3.22	▲0.49	17.95%	6	150	10	454.82	13.2%	7.44	28.16	33.97	30.25	46
073065 8R永豐	2.29	2.39	2.45	▲0.64	35.36%	87	300	10	534.71	-3.7%	12.06	30.13	30.95	31.64	46

五輪報價 分時 分價

072834 6W永豐

成交價	最高	最低	漲跌	最高	最低	總量	成交時間
515.00	517.00	509.00	▲10.00	515.00	510.00	4,828	13:30:00

內 50% 外 50%

內 30% 外 70%

9A95- CA \*\*\*\*\* 買進 賣出 不可現沖盤下可券賣 融資:30413/60% 融券:0/90%

盤股 盤券 代碼 0059 輪窗 FB金融 張數

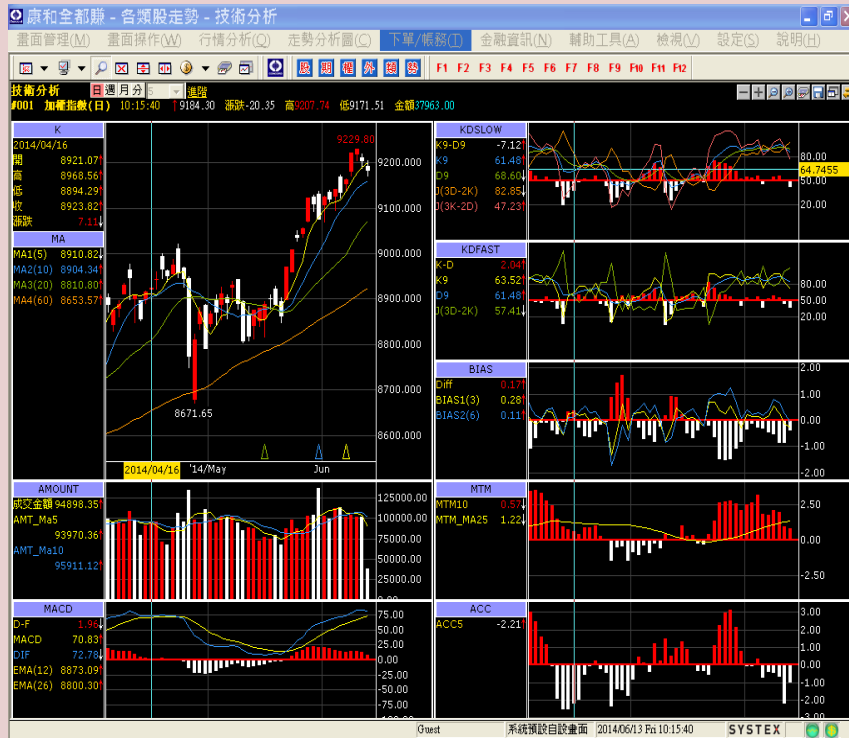
單價 31.08 現 漲 跌 平 確認 快速下單 清除

報價 回報標務 隱藏下單 選擇預設

# 康和全都賺與eLeader功能對應表

## 康和全都賺

### 技術分析



## eLeader

### [7777]永豐金精選→[技]

- 提供程式交易功能
- 提供多種畫圖工具



# 康和全都賺與eLeader功能對應表

## 康和全都賺

## eLeader

### 基本分析

### [7777]永豐金精選→[基]

康和全都賺 - 國內證券下單報價 - 個股基本分析

畫面管理(M) 畫面操作(W) 行情分析(Q) 走勢分析圖(C) 下單/帳務(D) 金融資訊(N) 輔助工具(A) 檢視(V) 設定(S) 說明(H)

台股基本分析

請輸入股票代碼/名稱 搜尋

台股(1101)

基本資料

英文簡稱	TCC	所屬集團	台泥
產業主類	水泥業	市場別	上市
董事長	蔡成允	公司電話	(02)2531-7099
總經理	蔡成允	公司傳真	(02)2531-6529
發言人	黃健強(資深副總經理)	發言人電話	(02)2531-7099#20501
代理發言人	陳旭州(財務副經理)	統一編號	11913502
資本額	369.22億元	公司網址	http://www.taiwanacement.com
成立日期	39/12/29	E-Mail	finance@taiwanacement.com
上市日期	51/02/09	郵遞區號	104
董事當選日期	101/06/21	監察人當選日期	101/06/21
公司地址	台北市中山北路二段113號		
股務代理	中國信託商業銀行股份有限公司(02)2181-1911		
簽證會計師	勤業眾信聯合會計師事務所 翁雅玲、吳美慧		
業務比重			
主要業務	有關水泥及水泥製品之生產及運銷 有關水泥原料及水泥製品原料之開採製造運銷及附屬礦石之開採運銷 經營有關水泥工業及其附屬事業		

註採用IFRS後，業務比重自102年1月起公司改自願申報。

交易紅記(103/06/13)

系統預設自設畫面 | 2014/06/13 Fri 10:23:53 | SYSTEM

[7777]永豐金精選 (0) TR-500200

公佈欄 大盤分析 交易排行 信用交易 個股基本圖 個股籌碼圖 個股財務圖

理財行事曆

除權除息表 股東會時間 承辦公告 新設上市 申報轉讓 董監質股 營收盈餘表 資訊觀測站 交易所公告

06/22 星期日

1313聯成 股東會	1339聯成 股東會	1414華和 除權息	1442名軒 股東會	1455集盛 股東會
1474首利 股東會	1477聚陽 股東會	1504東元 股東會	1519華城 股東會	1560中砂 海外法人說明會
1558金信 股東會	1580新泰 股東會	1618合興 股東會	1707蕭蕭王 股東會	1718中農 股東會
1735日勝北 股東會	1784訊聯 股東會	1795美時 股東會	2013中網權 股東會	2014中鴻 股東會
2032新網 股東會	2115 F-六輝 股東會	2227梅日惠 股東會	2231為升 海外法人說明會	2233宇隆 股東會
2233宇隆 法人說明會	2301光寶科 海外法人說明會	2303聯電 海外法人說明會	2324仁寶 海外法人說明會	2331精英 股東會
2348海悅 股東會	2384勝華 增資股上市	2415錫新 股東會	2426鼎元 股東會	2428典勤 股東會
2438英誌 股東會	2448晶電 海外法人說明會	2453凌群 股東會	2476炬祥 股東會	2477美隆電 股東會
2485兆赫 股東會	2492華新科 股東會	2505國揚 股東會	2520冠德 股東會	2514東森 股東會
2701萬企 股東會	2707晶華 海外法人說明會	2722德泰 股東會	2727上品 法人說明會	2881富邦金 除權息
2895元大金 海外法人說明會	2901欣 股東會	2915聯華全 股東會	3025星通 股東會	3054國 股東會

認 9A95 CA \*\*\*\*\* 買進 賣出 不可現沖盤下可券賣 融資:3041360% 融券:0.00%

期 盤股 現 券 代碼 0059 輸 輸 FB金融 漲數 單價 31.08 現 漲 跌 確認 快速下單 清除

報價 回報帳務 隱藏下單 還原預設

# 康和全都賺與eLeader功能對應表

康和全都賺

eLeader

總覽新聞

[7777]永豐金精選→[新]  
-綜合及個股新聞整併同一頁面查詢

# 康和全都賺與eLeader功能對應表

## 康和全都賺

### 閃電下單

閃電下單-期貨

(期) 股票 期貨 選擇權 外期 外選 完整下單/帳務查詢 憑證管理 多帳號管理 設定

WTX 大台指 201407 自動 ROD

成交價	漲跌	開盤價	最高價	最低價	昨收價
↑ 9233	77	9181	9237	9176	9156

市價買進 市價賣出

買進下單	買量	報價	賣量	賣出下單
		9238		
		9237	131	
		9236	91	
		9235	133	
		9234	73	
		9233	48	
	2	9232		
	10	9231		
	58	9230		
	115	9229		
	127	9228		

委託口數  
數量 1 編輯口數  
1 5 10 25 50

未平倉查詢  
未平倉(買) 未平倉(賣) 查詢  
0 0

下單設定  
 顯示交易確認  
 單擊下單  
 顯示所有價格  
 固定五檔報價

買進全部刪除 賣出全部刪除

## eLeader

### [7777]永豐金精選→[閃]

- 觸價/鋪單功能
- 成交自動停損停利

[6888]期貨

F00200C

期 種 臺指 07 自動 設定

口數 1 1 2 3 5 10

小臺 07 指選 9000 C 指選 9300 P

收 9233 ▲ 77 / 0.84% 總量 75377

全刪	市買	報價	量	市賣	全刪
		9239			
		9238			
		9237		131	
		9236		91	
		9235		133	
		9234		73	
		9233	2	48	
	2	9232			
	10	9231			
	58	9230			
	115	9229			
	127	9228			
		9227			
		9226			
		9225			
		9224			

庫 0 均 0 損益 0

0 (0) 312 (-2) 164 476 (1) 0 (0)

全刪 買 賣 全刪  
市價買進 市價賣出 1

設定

觸價功能  商品連動  快速下單 預設

置中  無  成交  買價  賣價 鍵盤設定

字體 12 欄寬 欄高 20

成交顯示:  顯示  不顯示

顏色配置:  紅綠色  黑底色

爆炸鈕設定  啟用  快速下單

警語: 此功能將使所選商品的委託單及觸價單取消, 並以市價反向平倉沖銷此商品的未平倉部位

觸價委託設定  啟用

觸價買進 觸價賣出

成交價 0 Tick  成交價 0 Tick

市價IOC  市價IOC

範圍市價IOC  範圍市價IOC

賣出價  買進價

漲停  跌停

鋪單設定

自動鋪單

鋪單筆數 30 鋪單間隔Tick 0

買進往下鋪, 賣出往上鋪

買進往上鋪, 賣出往下鋪

往上及往下雙鋪

成交自動停利停損

自動停利 3 Tick

自動停損 -3 Tick  移動停損單

買進委託方式 賣出委託方式

成交價 0  成交價 0

市價IOC  市價IOC

範圍市價IOC  範圍市價IOC

賣出價  買進價

漲停  跌停

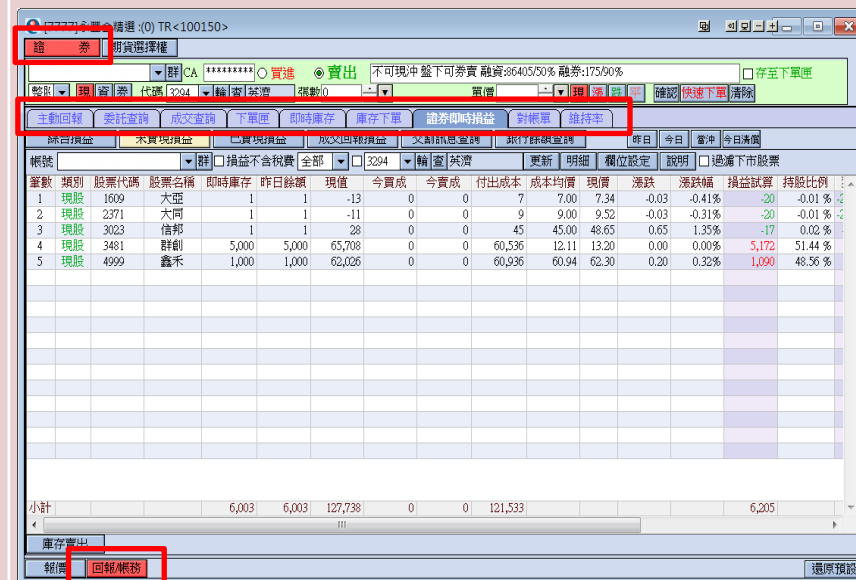
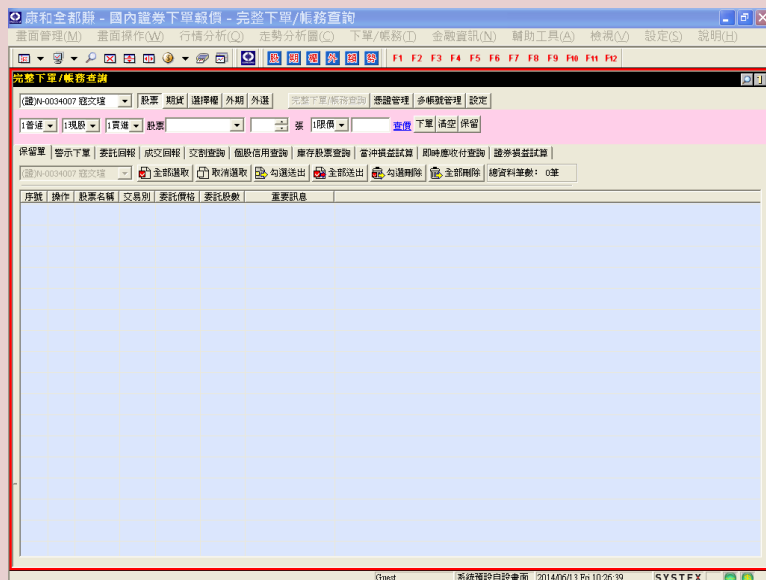
# 康和全都賺與eLeader功能對應表

## 康和全都賺

1. 委回成回
2. 歷史委回成回
3. 交割查詢
4. 個股信用查詢
5. 即時應收付
6. 警示股
7. 未實現損益
8. 庫存查詢
9. 當沖損益
10. 證券損益

## eLeader

- [7777]永豐金精選  
 →[回報/帳務] →[證券]
1. 主動回報
  2. 委託查詢
  3. 成交查詢
  4. 下單匣(批次下單)
  5. 即時庫存
  6. 庫存下單
  7. 證券即時損益
  8. 對帳單
  9. 維持率





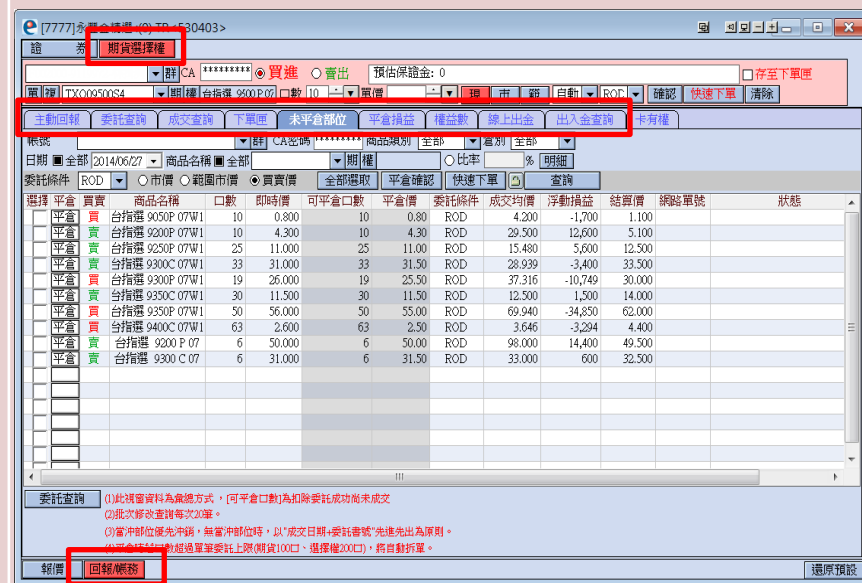
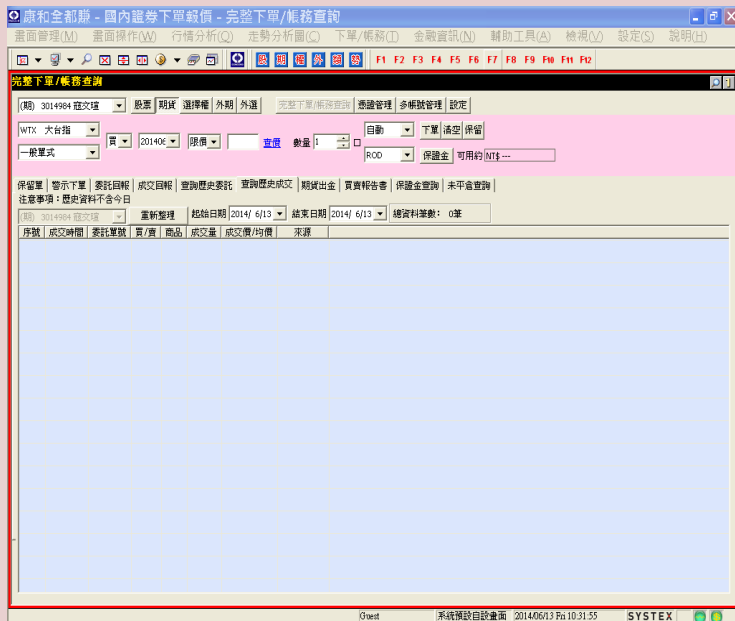
# 康和全都賺與eLeader功能對應表

## 康和全都賺

1. 保證金查詢
2. 未平倉查詢
3. 拆解指平
4. 期貨出金
5. 買賣報告書
6. 即時部位查詢
7. 沖銷查詢

## eLeader

- [7777]永豐金精選  
 →[回報/帳務] →[期貨選擇權]
1. 主動回報
  2. 委託查詢
  3. 成交查詢
  4. 下單匣(批次下單)
  5. 未平倉查詢
  6. 平倉損益
  7. 權益數查詢
  8. 線上出金
  9. 出入金查詢



# 康和全都賺與eLeader功能對應表

康和全都賺

eLeader

類股走勢

1121-類股指數分析



# 康和全都賺與eLeader功能對應表

## 康和全都賺

### 國際股市指數

康和全都賺 - 國內證券下單報價 - 行情報價 (國際指數)

畫面管理(M) 畫面操作(W) 行情分析(Q) 走勢分析圖(C) 下單/帳務(D) 金融資訊(N) 輔助工具(A) 檢視(V) 設定(S) 說明(H)

行情報價 - 國際指數

名稱	代碼	指數值	開盤價	最高價	最低價	昨收	漲跌	時間	成交量	成交價	交易日	交易狀態
日經指數	NIKI	14878.000	14830.990	14883.600	14830.990	14973.330	-95.330	10:30:02	0	14878.000	2014/06/13	開盤
道瓊工業指數	DJIND	1558.020	1558.080	1560.050	1557.090	1557.160	0.860	11:14:00	0	1558.020	2014/06/13	開盤
興達指數	TPX	1230.140	1227.600	1232.380	1227.600	1237.750	-7.610	11:14:01	0	1230.140	2014/06/13	開盤
興達二部	TPS	3605.890	3600.460	3606.420	3600.140	3602.040	3.850	11:14:00	0	3605.890	2014/06/13	開盤
日本10年平均	NOT	2115.040	2103.870	2122.230	2103.540	2108.720	6.320	-	0	2115.040	2014/06/12	收盤
加幣指數	TSP	103.100	102.810	103.210	102.290	102.870	0.230	-	0	103.100	2014/06/12	收盤
韓幣指數	MTRK	971.890	958.910	977.620	956.430	962.620	9.270	11:14:00	0	971.890	2014/06/13	開盤
新加坡幣	SGX	1990.170	2005.550	2005.550	1986.400	2011.650	-21.480	11:33:00	0	1990.170	2014/06/13	開盤
加幣1200	CS200	262.010	262.570	263.630	260.830	262.620	-0.610	-	0	262.010	2014/06/12	收盤
加幣指數	TVI	9180.590	9192.730	9207.740	9171.510	9204.650	-24.060	10:34:00	2481575	9180.590	2014/06/13	開盤
道瓊工業指數	TVO	152.210	152.040	152.550	151.510	152.300	-0.090	10:34:00	859637	152.210	2014/06/13	開盤
倫敦台指50	LTW50	6385.290	6397.210	6409.140	6379.380	6408.720	-23.430	10:34:00	0	6385.290	2014/06/13	開盤
聯機台指	MTI	327.970	329.040	329.080	327.620	329.160	-1.190	10:34:01	0	327.970	2014/06/13	開盤
香港國企	HSC	10468.560	10401.070	10471.100	10401.070	10431.660	30.500	10:34:02	0	10468.560	2014/06/13	開盤
紅籌國企	HSCC	4329.530	4319.950	4332.310	4309.260	4315.540	13.990	10:34:02	0	4329.530	2014/06/13	開盤
恆生指數	HSTI	23218.430	23099.870	23239.710	23099.870	23175.020	43.410	10:34:00	0	23218.430	2014/06/13	開盤
澳洲綜合	ASX	1072.300	1065.330	1072.940	1064.690	1066.360	5.940	10:33:58	29121596	1072.300	2014/06/13	開盤
澳洲10年	SEA	1120.040	1112.510	1120.500	1112.030	1113.800	6.240	10:33:58	29092994	1120.040	2014/06/13	開盤
澳洲10年	SEA	821.430	819.680	821.770	818.840	819.300	1.930	10:33:58	28601	821.430	2014/06/13	開盤
滬證綜合	SZSCI	7380.810	7293.500	7366.940	7280.140	7299.310	61.000	10:33:58	38024988	7380.810	2014/06/13	開盤
上海綜合	SHI	2059.780	2049.210	2060.130	2048.620	2051.710	8.070	10:33:57	28668156	2059.780	2014/06/13	開盤
上海A股	SHA	2156.710	2145.580	2157.080	2144.970	2148.220	8.490	10:33:57	28628228	2156.710	2014/06/13	開盤
上海B股	SHB	223.110	223.420	223.570	222.360	223.380	-0.270	10:33:51	39928	223.110	2014/06/13	開盤
滬深300指數	SHSZ300	2163.580	2150.990	2165.400	2150.570	2153.410	10.170	10:33:55	13829796	2163.580	2014/06/13	開盤
上證50指數	SSE50	1491.690	1483.360	1493.010	1483.440	1483.860	7.830	10:33:57	4912934	1491.690	2014/06/13	開盤
ASX指數	SFCI	6777.310	6737.610	6780.320	6733.650	6737.610	39.700	10:34:02	0	6777.310	2014/06/13	開盤
海峽時報	STI	3289.620	3283.660	3291.670	3285.130	3293.010	-3.390	10:34:00	0	3289.620	2014/06/13	開盤
新加坡印度指數	SGIN	769.990	764.990	769.000	759.800	762.850	29.160	16:01:45	0	769.990	2014/06/12	收盤
新加坡東亞指數	SGSE	374.000	373.380	374.240	373.330	374.530	-0.550	10:33:48	0	374.000	2014/06/13	開盤
新加坡	JAI	4926.290	4927.370	4928.970	4918.960	4934.410	-8.120	09:34:00	0	4926.290	2014/06/13	開盤
吉隆坡	MAL	1675.210	1671.070	1676.250	1670.090	1673.670	1.340	10:34:00	0	1675.210	2014/06/13	開盤
馬尼拉	PHI	6777.170	6807.580	6809.090	6773.170	6809.180	-32.010	10:04:00	0	6777.170	2014/06/13	開盤
印度指數	SEN	23576.210	23597.210	23611.320	23499.690	23473.890	102.320	15:30:00	0	23576.210	2014/06/12	收盤
泰國SET	SET	1457.020	1461.300	1466.380	1457.020	1463.710	-6.690	16:36:00	0	1457.020	2014/06/12	收盤
胡志明市指數	VNI	573.770	571.190	574.750	568.580	570.360	3.410	-	0	573.770	2014/06/12	收盤
河內指數	HNI	76.290	75.920	76.550	75.860	75.920	0.370	-	0	76.290	2014/06/12	收盤
FTSE非洲指數	FTK	3693.280	3698.080	3715.240	3677.240	3686.840	6.440	-	0	3693.280	2014/06/12	收盤
葡國綜合	DJI	16734.190	16840.480	16841.570	16703.730	16843.880	-109.690	16:35:57	72557191	16734.190	2014/06/12	收盤
葡國綜合	DIC	5883.840	5934.440	5934.440	5872.440	5936.220	-52.380	16:35:57	11129331	5883.840	2014/06/12	收盤

Guest 系統預設自設畫面 2014/06/13 10:34:01 SYSTEX

## eLeader

### 1328-國際行情報價

[1328] 國際行情報價\_延遲:

國際行情報價(延遲) 國際行情報價 延遲 外幣匯率報價 ETF報價

美洲股市 亞洲股市 歐洲股市 原物料 更新

指數名稱	收盤指數	漲跌	漲跌%	昨收	時間
道瓊	16734.19	-109.69	-0.65	16843.88	06/12
NASDAQ	4297.63	-34.30	-0.79	4331.93	06/12
S & P 500	1930.11	-13.78	-0.71	1943.89	06/12
費城半導體	621.35	-2.13	-0.34	623.48	06/12

# 康和全都賺與eLeader功能對應表

## 康和全都賺

### 江波圖



## eLeader

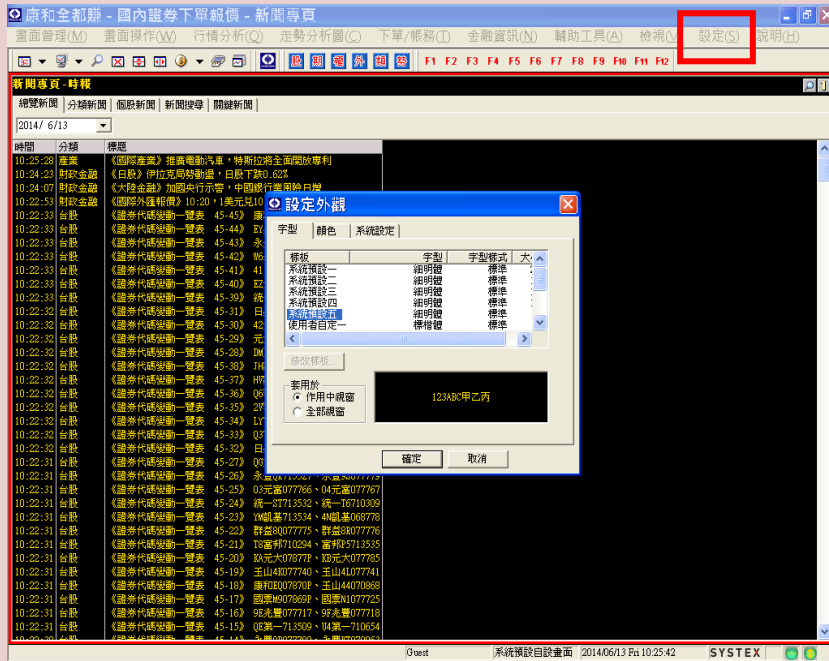
### 1124-江波圖



# 康和全都賺與eLeader功能對應表

## 康和全都賺

### 顏色設定



## eLeader

### Z009-顏色設定

